

# 仕 様 書

## 1. 委託名称

地方独立行政法人大阪産業技術研究所作業環境測定業務委託

## 2. 委託期間

契約締結日から令和9年3月31日

## 3. 委託場所

大阪産業技術研究所和泉センター（大阪府和泉市あゆみ野2丁目7番1号）

大阪産業技術研究所森之宮センター（大阪府大阪市城東区森之宮1丁目6番50号）

## 4. 測定項目・測定場所

別紙1～4のとおりとする。なお、作業環境測定作業場において、測定物質等に軽微な変更が生じた場合においても、契約金額の範囲内において作業環境測定を実施すること。

## 5. 共通事項

### （1）協議、打合せ等

業務を適性かつ円滑に実施するため、受託者と委託者は常に密接な連絡をとり、業務の方針及び条件等の疑義を正すものとし、その内容についてはその都度受託者がすべて議事録に記録し、相互に確認しなければならない。

受託者は、仕様書に定めのない事項について疑義が生じた場合は速やかに委託者と協議するものとする。

業務に関する協議、打合せ等の必要経費、その他業務に要する経費はすべて受託者の負担とする。

### （2）資料の貸与

委託者は、業務の実施において必要となる図書及び関係資料を、受託者に貸与するものとする。

受託者は、資料等の貸与を受ける場合はそのリストを作成し、委託者の承諾を得なければならない。また、貸与された資料は、必要がなくなった時または業務完了時にすべて返却するものとする。

### （3）守秘義務

受託者は、業務の遂行上収集した資料、情報等または知り得た秘密を許可なくして漏洩してはならない。

### （4）進捗状況の報告

受託者は委託者が必要と認めたときは、業務の進捗状況を報告すること。

## 6. 業務内容

大阪産業技術研究所和泉センターの研究室等43部屋及び同研究所森之宮センターの研究室等30部屋において有機溶剤中毒予防規則第28条第2項に基づく有機溶剤の作業環境測定、特定化学物質等障害予防規則第36条に基づく特定化学物質の作業環境測定及び粉じん障害防止規則第26条に基づく粉じんの作業環境測定を法令規則にのっとり適切に実施し、契約期間中に2回測定を行うものとする。

### (1) 測定計画の作成

測定計画については、測定開始日の2週間前までに委託者へ素案を提出すること。その後委託者と協議し了承を得て、測定開始日を決定すること。なお、測定計画は第1回目の測定（報告書の提出を含む）を令和8年9月30日まで、第2回目の測定（報告書の提出を含む）を令和9年3月31日までに完了するように作成すること。

### (2) 試料の採取及び分析並びに解析

試料の採取及び分析並びに解析は、必要な資格（作業環境測定法第2条及び第5条に準じる）を有しているものに厚生労働大臣の定める作業環境測定基準に従って実施させること。

A測定及びB測定の点数は、別紙1・3のとおりとする。ただし、必要であれば受託者の判断により測定点数を増やすことができるものとする。

試料の採取については、土曜日及び日曜日並びに祝日を除く、おおむね3週間以内に完了すること。

### (3) 測定結果の評価を含む報告書の作成

測定結果の評価においては、A測定及びB測定の結果、管理濃度及び2種類の評価値データを用い、管理区分を判断すること。

報告書は、委託場所ごとにホルダー綴りとした書面にて1部作成し、各委託場所へ提出すること。

また、測定結果及び報告書データをCD等に記録し報告書に添付すること。

なお、測定の結果、管理区分の第1管理区分（適切）・第2管理区分（なお改善の余地）・第3管理区分（適切でない）のうち第2管理区分・第3管理区分の場合は、直ちに大阪産業技術研究所和泉センター又は森之宮センターへ報告すると共に、必要に応じて結果に基づく作業環境管理の指導を行うこと。また、分析結果や評価により作業管理の方針を示すこと。

### (4) 報告書の提出先

作成した報告書について、次の提出先に提出すること。

- ① 大阪府和泉市あゆみ野2丁目7番1号  
（地独）大阪産業技術研究所 和泉センター総務部
- ② 大阪府大阪市城東区森之宮1丁目6番50号  
（地独）大阪産業技術研究所 森之宮センター総務部

## 7. 支払い方法

本業務委託の支払いは、第1回目の測定と第2回目の測定の2回に分割して請求できるものとする。

なお、第1回目の測定については、報告書を委託者に提出し、検査が完了され次第、

請求書を提出できるものとする。

#### 8. その他

- (1) 試料の測定を行うにあたっての機材等の経費については、受託者が負担すること。
- (2) 受託者は作業環境測定法第33条に基づく作業環境測定機関であること。
- (3) 受託者は本業務委託の履行にあたり、業務を第三者に再委託することはできない。ただし、委託者の承認を得たものは、この限りでない。
- (4) 契約締結後、疑義が生じた場合、速やかに委託者へ報告し、その指示に従うこと。

(別紙1)

## 【測定箇所（和泉センター分）】

| No. | 部屋番号                        | 化学物質名                   | 間口 (m) | 奥行き (m) | 面積 (㎡) | A・B測定点数/年 |
|-----|-----------------------------|-------------------------|--------|---------|--------|-----------|
| 1   | A-008                       | アセトン                    | 3.2    | 4.0     | 12.8   | 12        |
| 2   | C-003                       | アセトン                    | 5.8    | 6.8     | 39.4   | 12        |
| 3   | C-006                       | 粉じん（金属粉末）               | 5.6    | 6.8     | 38.0   | 12        |
| 4   | C-015                       | アセトン                    | 6.4    | 6.8     | 43.5   | 12        |
| 5   |                             | イソプロピルアルコール             | 6.4    | 6.8     | 43.5   | 12        |
| 6   | C-017                       | アセトン                    | 6.4    | 6.8     | 43.5   | 12        |
| 7   | C-101                       | アセトン                    | 5.8    | 6.8     | 39.4   | 12        |
| 8   |                             | イソプロピルアルコール             | 5.8    | 6.8     | 39.4   | 12        |
| 9   |                             | N,N-ジメチルホルムアミド          | 5.8    | 6.8     | 39.4   | 12        |
| 10  |                             | クロロベンゼン                 | 5.8    | 6.8     | 39.4   | 12        |
| 11  | C-104                       | クロロホルム                  | 5.8    | 6.8     | 39.4   | 12        |
| 12  | C-105                       | 粉じん（金属粉末）               | 5.8    | 6.8     | 38.0   | 12        |
| 13  | C-106～                      | アセトン                    | 31.7   | 6.8     | 215.5  | 14        |
| 14  | C-110<br>(C106-C110は一続きの部屋) | イソプロピルアルコール             | 31.7   | 6.8     | 215.5  | 14        |
| 15  |                             | 粉じん（金属粉末、炭素粉末、鉱物粉末）     | 31.7   | 6.8     | 215.5  | 14        |
| 16  | C-208                       | アセトン                    | 5.8    | 6.8     | 39.4   | 12        |
| 17  |                             | イソプロピルアルコール             | 5.8    | 6.8     | 39.4   | 12        |
| 18  |                             | ノルマルヘキサン                | 5.8    | 6.8     | 39.4   | 12        |
| 19  | C-304                       | アセトン                    | 9.0    | 6.8     | 61.2   | 12        |
| 20  | C-305                       | アセトン                    | 5.8    | 6.8     | 39.4   | 12        |
| 21  |                             | イソプロピルアルコール             | 5.8    | 6.8     | 39.4   | 12        |
| 22  |                             | エチルエーテル                 | 5.8    | 6.8     | 39.4   | 12        |
| 23  |                             | ノルマルヘキサン                | 5.8    | 6.8     | 39.4   | 12        |
| 24  |                             | フッ化水素                   | 5.8    | 6.8     | 39.4   | 12        |
| 25  | C-311                       | 粉じん（金属粉末、炭素粉末、鉱物粉末）     | 5.8    | 6.8     | 39.4   | 12        |
| 26  | C-401                       | アセトン                    | 2.8    | 6.8     | 19.0   | 12        |
| 27  |                             | エチルエーテル                 | 2.8    | 6.8     | 19.0   | 12        |
| 28  | C-404                       | アセトン                    | 12.0   | 6.8     | 81.6   | 12        |
| 29  |                             | ノルマルヘキサン                | 12.0   | 6.8     | 81.6   | 12        |
| 30  |                             | ニッケル化合物                 | 12.0   | 6.8     | 81.6   | 12        |
| 31  |                             | コバルト及びその無機化合物           | 12.0   | 6.8     | 81.6   | 12        |
| 32  |                             | 粉じん（金属粉末）               | 12.0   | 6.8     | 81.6   | 12        |
| 33  | C-406                       | アセトン                    | 12.0   | 6.8     | 81.6   | 12        |
| 34  |                             | フッ化水素                   | 12.0   | 6.8     | 81.6   | 12        |
| 35  |                             | クロロホルム                  | 12.0   | 6.8     | 81.6   | 12        |
| 36  |                             | 重クロム酸及びその塩              | 12.0   | 6.8     | 81.6   | 12        |
| 37  | C-408                       | テトラクロロエチレン              | 9.0    | 6.8     | 61.2   | 12        |
| 38  |                             | トリクロロエチレン               | 9.0    | 6.8     | 61.2   | 12        |
| 39  | C-410                       | アセトン                    | 5.8    | 6.8     | 39.4   | 12        |
| 40  |                             | フッ化水素                   | 5.8    | 6.8     | 39.4   | 12        |
| 41  |                             | メチルイソブチルケトン             | 5.8    | 6.8     | 39.4   | 12        |
| 42  | C-501                       | アセトン                    | 4.1    | 6.8     | 27.8   | 12        |
| 43  |                             | トルエン                    | 4.1    | 6.8     | 27.8   | 12        |
| 44  |                             | イソプロピルアルコール             | 4.1    | 6.8     | 27.8   | 12        |
| 45  |                             | エチレングリコールモノエチルエーテルアセテート | 4.1    | 6.8     | 27.8   | 12        |

|    | 部屋番号  | 化学物質名          | 間口 (m) | 奥行き (m) | 面積 (㎡) | A・B測定点数/年 |
|----|-------|----------------|--------|---------|--------|-----------|
| 46 | C-506 | アセトン           | 5.8    | 6.8     | 39.4   | 12        |
| 47 |       | エチルエーテル        | 5.8    | 6.8     | 39.4   | 12        |
| 48 |       | キシレン           | 5.8    | 6.8     | 39.4   | 12        |
| 49 |       | 酢酸エチル          | 5.8    | 6.8     | 39.4   | 12        |
| 50 |       | テトラヒドロフラン      | 5.8    | 6.8     | 39.4   | 12        |
| 51 |       | トルエン           | 5.8    | 6.8     | 39.4   | 12        |
| 52 |       | メタノール          | 5.8    | 6.8     | 39.4   | 12        |
| 53 |       | メチルエチルケトン      | 5.8    | 6.8     | 39.4   | 12        |
| 54 |       | ノルマルヘキサン       | 5.8    | 6.8     | 39.4   | 12        |
| 55 |       | N,N-ジメチルホルムアミド | 5.8    | 6.8     | 39.4   | 12        |
| 56 |       | クロロホルム         | 5.8    | 6.8     | 39.4   | 12        |
| 57 |       | ジクロロメタン        | 5.8    | 6.8     | 39.4   | 12        |
| 58 | C-507 | アセトン           | 6.4    | 6.8     | 43.5   | 12        |
| 59 |       | ノルマルヘキサン       | 6.4    | 6.8     | 43.5   | 12        |
| 60 |       | イソプロピルアルコール    | 6.4    | 6.8     | 43.5   | 12        |
| 61 |       | 酢酸エチル          | 6.4    | 6.8     | 43.5   | 12        |
| 62 |       | N,N-ジメチルホルムアミド | 6.4    | 6.8     | 43.5   | 12        |
| 63 |       | テトラヒドロフラン      | 6.4    | 6.8     | 43.5   | 12        |
| 64 |       | メチルエチルケトン      | 6.4    | 6.8     | 43.5   | 12        |
| 65 |       | メタノール          | 6.4    | 6.8     | 43.5   | 12        |
| 66 |       | トルエン           | 6.4    | 6.8     | 43.5   | 12        |
| 67 |       | クロロホルム         | 6.4    | 6.8     | 43.5   | 12        |
| 68 | C-508 | アセトン           | 12.0   | 6.8     | 81.6   | 12        |
| 69 |       | イソプロピルアルコール    | 12.0   | 6.8     | 81.6   | 12        |
| 70 |       | オルトジクロロベンゼン    | 12.0   | 6.8     | 81.6   | 12        |
| 71 |       | N,N-ジメチルホルムアミド | 12.0   | 6.8     | 81.6   | 12        |
| 72 |       | テトラヒドロフラン      | 12.0   | 6.8     | 81.6   | 12        |
| 73 |       | トルエン           | 12.0   | 6.8     | 81.6   | 12        |
| 74 |       | メタノール          | 12.0   | 6.8     | 81.6   | 12        |
| 75 |       | ノルマルヘキサン       | 12.0   | 6.8     | 81.6   | 12        |
| 76 |       | スチレン           | 12.0   | 6.8     | 81.6   | 12        |
| 77 |       | ベンゼン           | 12.0   | 6.8     | 81.6   | 12        |
| 78 |       | 酢酸エチル          | 12.0   | 6.8     | 81.6   | 12        |
| 79 | C-510 | アセトン           | 12.0   | 6.8     | 81.6   | 12        |
| 80 |       | イソプロピルアルコール    | 12.0   | 6.8     | 81.6   | 12        |
| 81 |       | 二硫化炭素          | 12.0   | 6.8     | 81.6   | 12        |
| 82 |       | トルエン           | 12.0   | 6.8     | 81.6   | 12        |
| 83 |       | N,N-ジメチルホルムアミド | 12.0   | 6.8     | 81.6   | 12        |
| 84 |       | クロロホルム         | 12.0   | 6.8     | 81.6   | 12        |
| 85 |       | ホルムアルデヒド       | 12.0   | 6.8     | 81.6   | 12        |
| 86 |       | メチルイソブチルケトン    | 12.0   | 6.8     | 81.6   | 12        |
| 87 |       | ジクロロメタン        | 12.0   | 6.8     | 81.6   | 12        |
| 88 |       | エチルベンゼン        | 12.0   | 6.8     | 81.6   | 12        |
| 89 |       | 粉じん（鉱物粉末）      | 12.0   | 6.8     | 81.6   | 12        |

|     | 部屋番号   | 化学物質名                | 間口 (m) | 奥行き (m) | 面積 (㎡) | A・B測定点数/年 |
|-----|--------|----------------------|--------|---------|--------|-----------|
| 90  | D1-101 | 粉じん (炭素粉末)           | 図面による  | 図面による   | 101.0  | 12        |
| 91  | D1-102 | アセトン                 | 図面による  | 図面による   | 114.0  | 12        |
| 92  |        | 粉じん (炭素粉末)           | 図面による  | 図面による   | 114.0  | 12        |
| 93  | D1-108 | 粉じん (金属粉末、炭素粉末、鉱物粉末) | 6.0    | 9.0     | 54.0   | 12        |
| 94  | D2-101 | アセトン                 | 図面による  | 図面による   | 231.0  | 12        |
| 95  | D2-103 | メタノール                | 13.8   | 15.6    | 215.2  | 12        |
| 96  | D2-104 | トルエン                 | 11.2   | 20.1    | 225.1  | 12        |
| 97  | D3-110 | アセトン                 | 5.8    | 8.1     | 46.9   | 12        |
| 98  |        | コバルト化合物              | 5.8    | 8.1     | 46.9   | 12        |
| 99  |        | ニッケル化合物              | 5.8    | 8.1     | 46.9   | 12        |
| 100 |        | マンガン化合物              | 5.8    | 8.1     | 46.9   | 12        |
| 101 |        | 粉じん (金属粉末)           | 5.8    | 8.1     | 46.9   | 12        |
| 102 | D4-106 | 粉じん (金属粉末)           | 14.0   | 11.2    | 156.8  | 12        |
| 103 | D5-106 | イソプロピルアルコール          | 11.7   | 17.8    | 208.2  | 12        |
| 104 | D6-110 | アセトン                 | 6.0    | 8.5     | 51.0   | 12        |
| 105 | D6-201 | アセトン                 | 5.2    | 8.2     | 42.6   | 12        |
| 106 |        | イソプロピルアルコール          | 5.2    | 8.2     | 42.6   | 12        |
| 107 |        | メタノール                | 5.2    | 8.2     | 42.6   | 12        |
| 108 |        | フッ化水素                | 5.2    | 8.2     | 42.6   | 12        |
| 109 |        | 粉じん (金属粉末)           | 5.2    | 8.2     | 42.6   | 12        |
| 110 | D6-205 | アセトン                 | 5.2    | 8.2     | 42.6   | 12        |
| 111 |        | メタノール                | 5.2    | 8.2     | 42.6   | 12        |
| 112 |        | クロロホルム               | 5.2    | 8.2     | 42.6   | 12        |
| 113 |        | N,N-ジメチルホルムアミド       | 5.2    | 8.2     | 42.6   | 12        |
| 114 | D6-209 | 硫化水素                 | 8.2    | 8.2     | 67.2   | 12        |
| 115 |        | N,N-ジメチルホルムアミド       | 8.2    | 8.2     | 67.2   | 12        |
| 116 |        | ジクロロメタン              | 8.2    | 8.2     | 67.2   | 12        |
| 117 |        | メタノール                | 8.2    | 8.2     | 67.2   | 12        |
| 118 |        | アセトン                 | 8.2    | 8.2     | 67.2   | 12        |
| 119 |        | ノルマルヘキサン             | 8.2    | 8.2     | 67.2   | 12        |
| 120 |        | イソプロピルアルコール          | 8.2    | 8.2     | 67.2   | 12        |
| 121 |        | 酢酸エチル                | 8.2    | 8.2     | 67.2   | 12        |
| 122 |        | クロロホルム               | 8.2    | 8.2     | 67.2   | 12        |
| 123 |        | ホルムアルデヒド             | 8.2    | 8.2     | 67.2   | 12        |
| 124 |        | 二硫化炭素                | 8.2    | 8.2     | 67.2   | 12        |

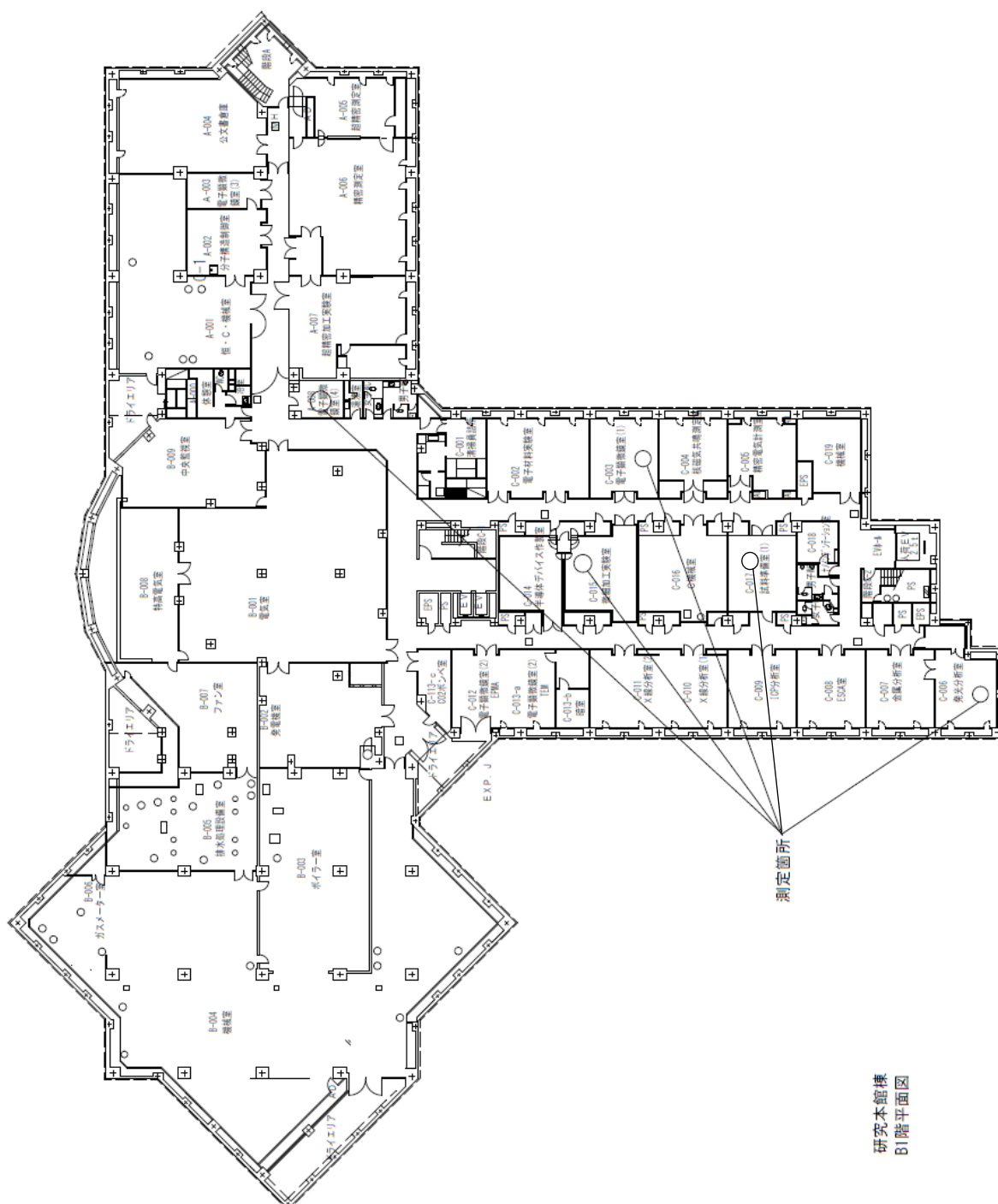
|     | 部屋番号   | 化学物質名               | 間口（m） | 奥行き（m） | 面積（㎡） | A・B測定点数/年 |
|-----|--------|---------------------|-------|--------|-------|-----------|
| 125 | D6-211 | アセトン                | 3.2   | 3.1    | 9.9   | 12        |
| 126 | D6-212 | 粉じん（金属粉末、炭素粉末、鉱物粉末） | 5.2   | 8.2    | 42.6  | 12        |
| 127 |        | コバルト及びその無機化合物       | 5.2   | 8.2    | 42.6  | 12        |
| 128 | E-102  | アセトン                | 15.0  | 6.8    | 102.0 | 12        |
| 129 |        | イソプロピルアルコール         | 15.0  | 6.8    | 102.0 | 12        |
| 130 | E-103  | アセトン                | 6.8   | 11.8   | 80.2  | 12        |
| 131 |        | イソプロピルアルコール         | 6.8   | 11.8   | 80.2  | 12        |
| 132 | E-202  | インジウム               | 6.8   | 15.0   | 102.0 | 12        |
| 133 |        | ニッケル化合物             | 6.8   | 15.0   | 102.0 | 12        |
| 134 |        | コバルト及びその無機化合物       | 6.8   | 15.0   | 102.0 | 12        |
| 135 |        | マンガン化合物             | 6.8   | 15.0   | 102.0 | 12        |
| 136 |        | 粉じん（炭素粉末）           | 6.8   | 15.0   | 102.0 | 12        |
| 137 | E-203  | コバルト及びその無機化合物       | 6.8   | 11.8   | 80.2  | 12        |
| 138 |        | ニッケル化合物             | 6.8   | 11.8   | 80.2  | 12        |
| 139 |        | マンガン化合物             | 6.8   | 11.8   | 80.2  | 12        |
| 140 |        | イソプロピルアルコール         | 6.8   | 11.8   | 80.2  | 12        |
| 141 |        | 粉じん（炭素粉末）           | 6.8   | 11.8   | 80.2  | 12        |
| 142 | E-303  | アセトン                | 6.8   | 11.8   | 80.2  | 12        |
| 143 |        | イソプロピルアルコール         | 6.8   | 11.8   | 80.2  | 12        |

○測定数 143箇所（参考：昨年度後期146箇所）

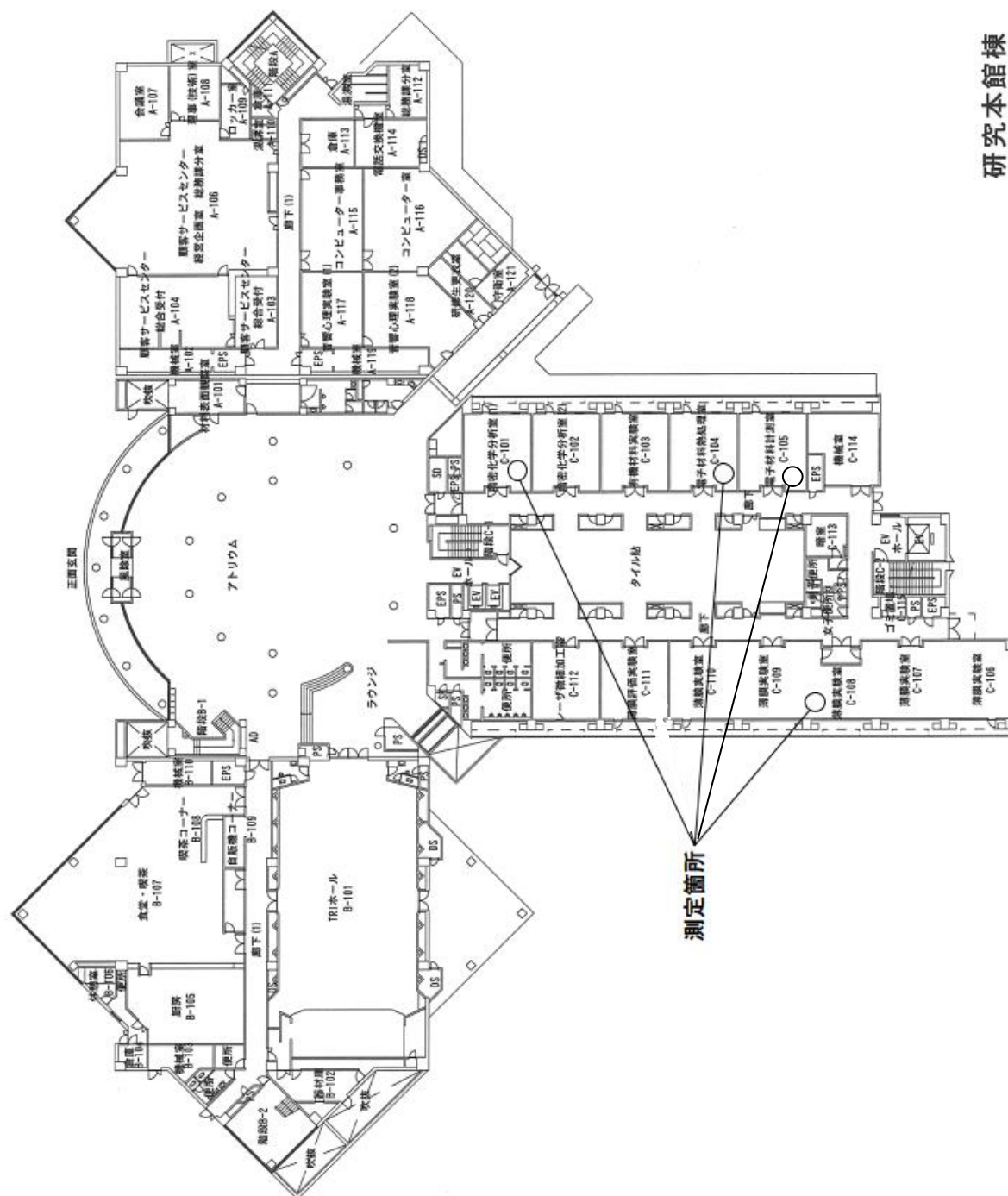
○測定部屋 43部屋（参考：昨年度後期42部屋）

(別紙2)

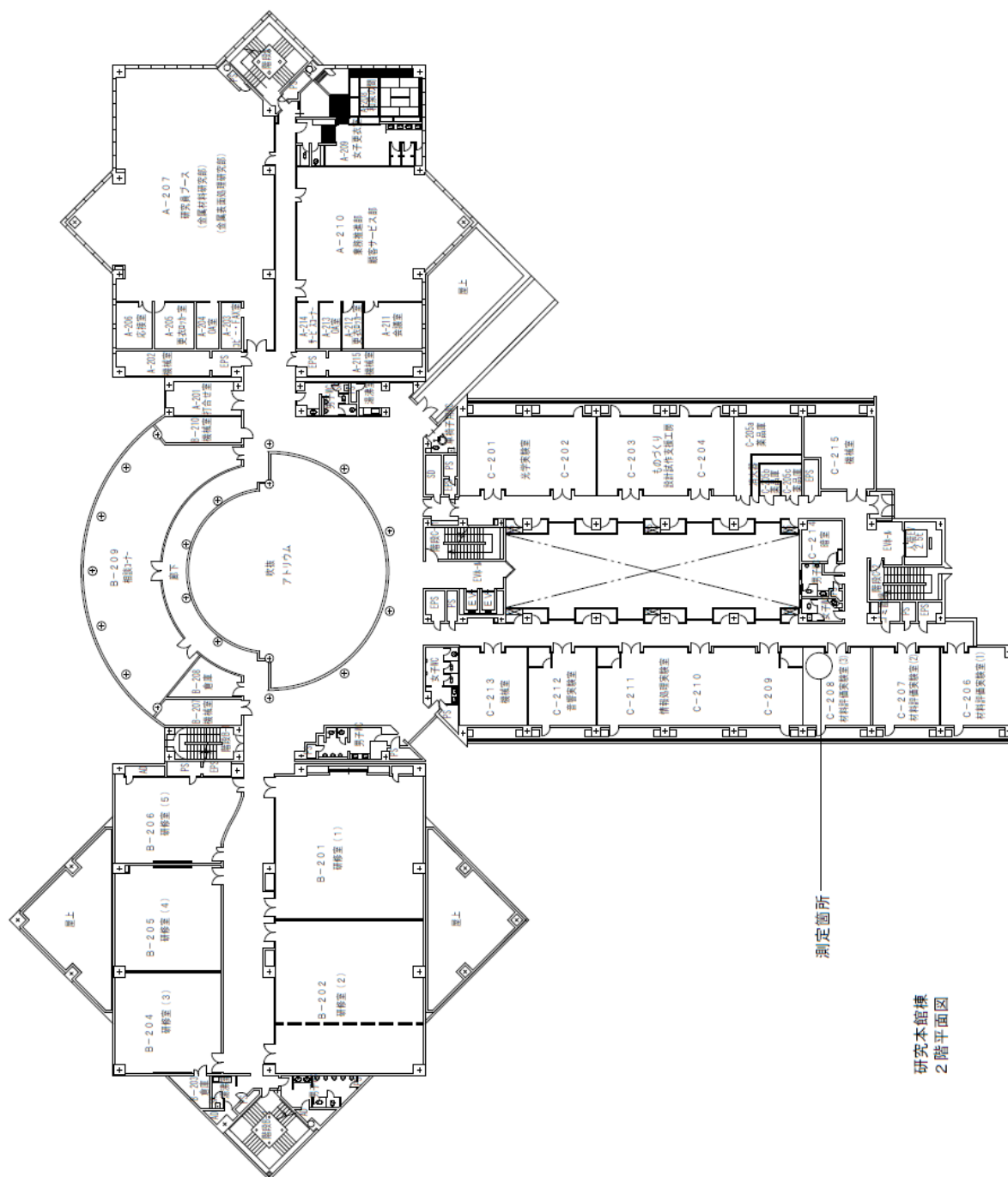
【測定箇所図面 (和泉センター分)】

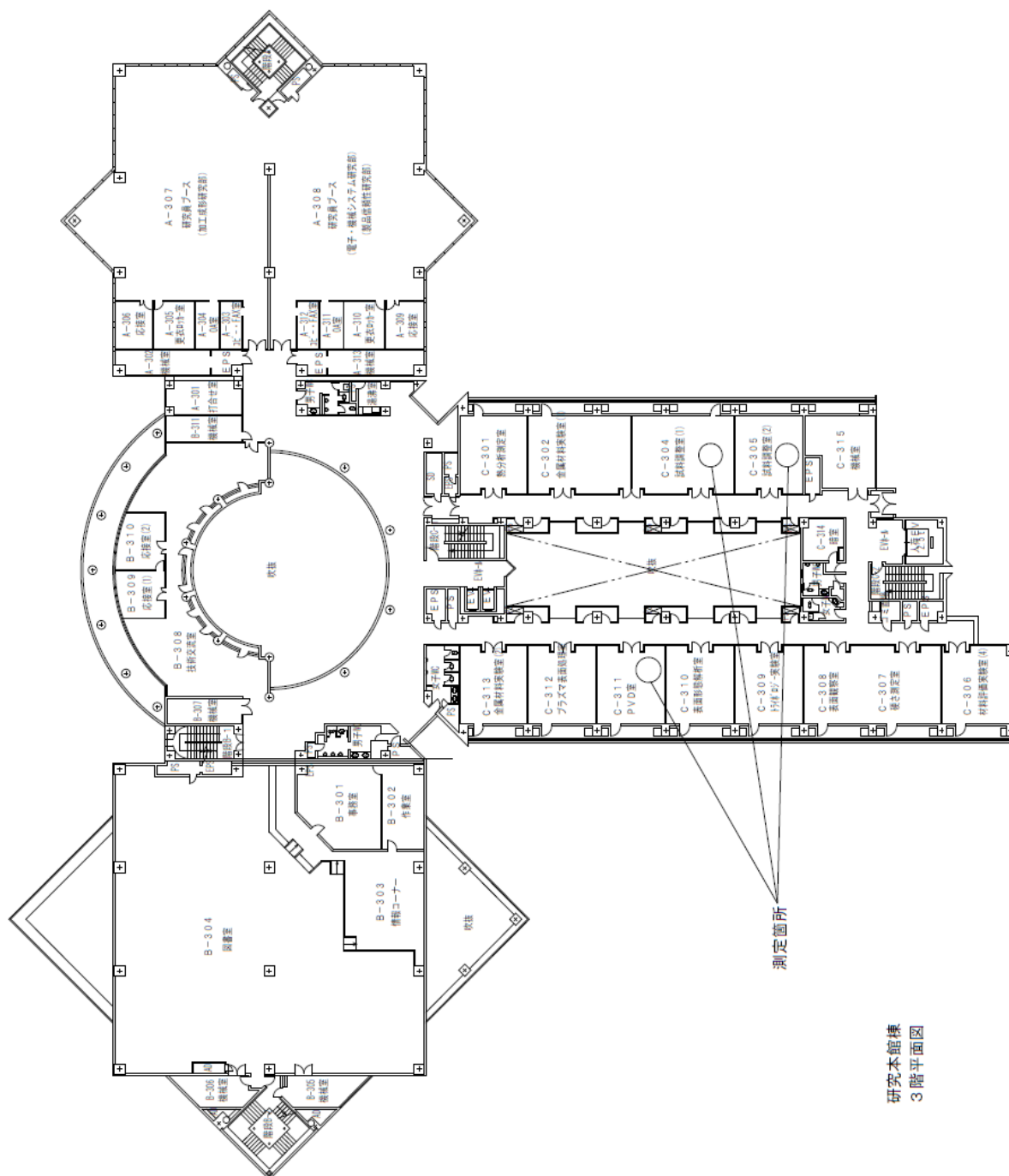


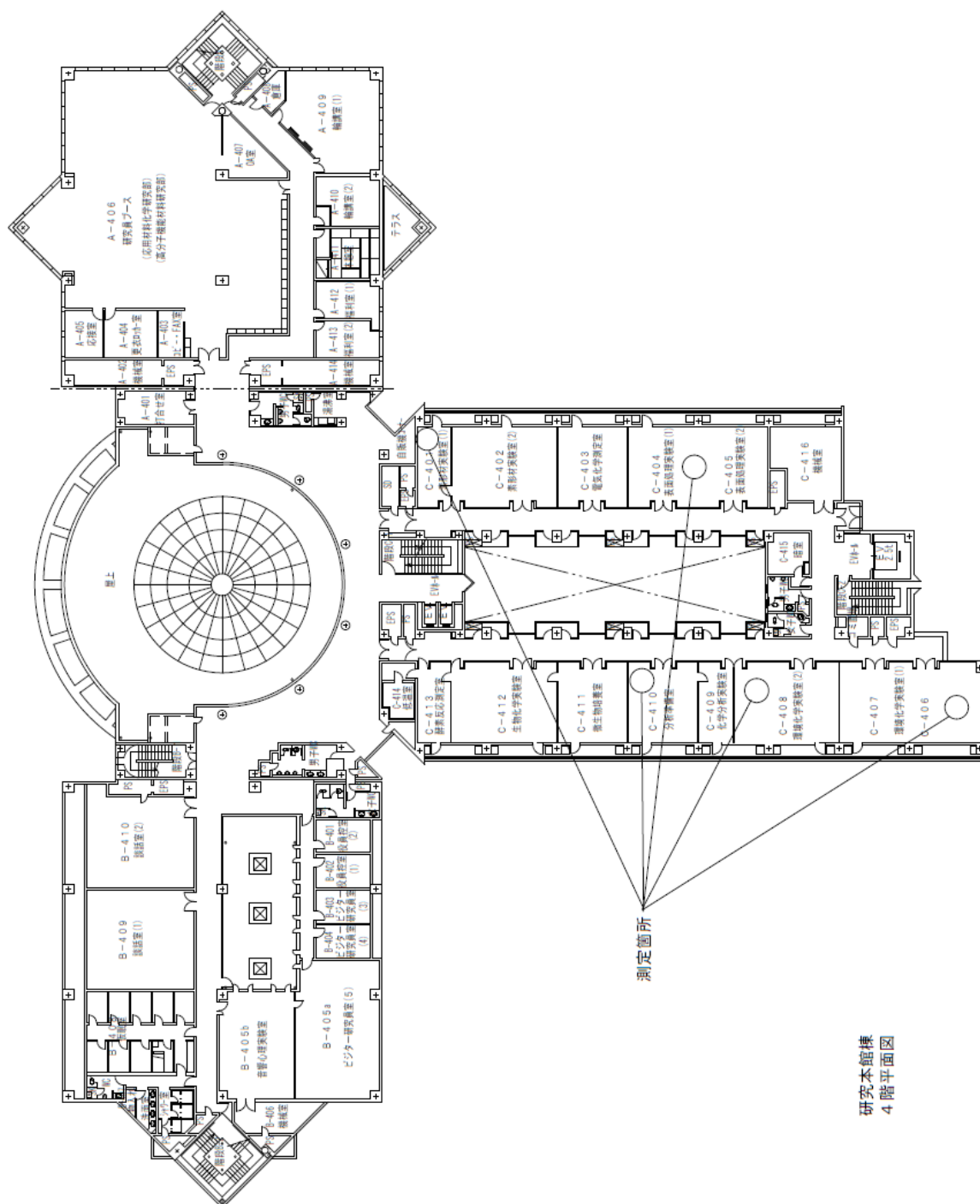




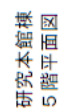
研究本館棟  
1 階平面図



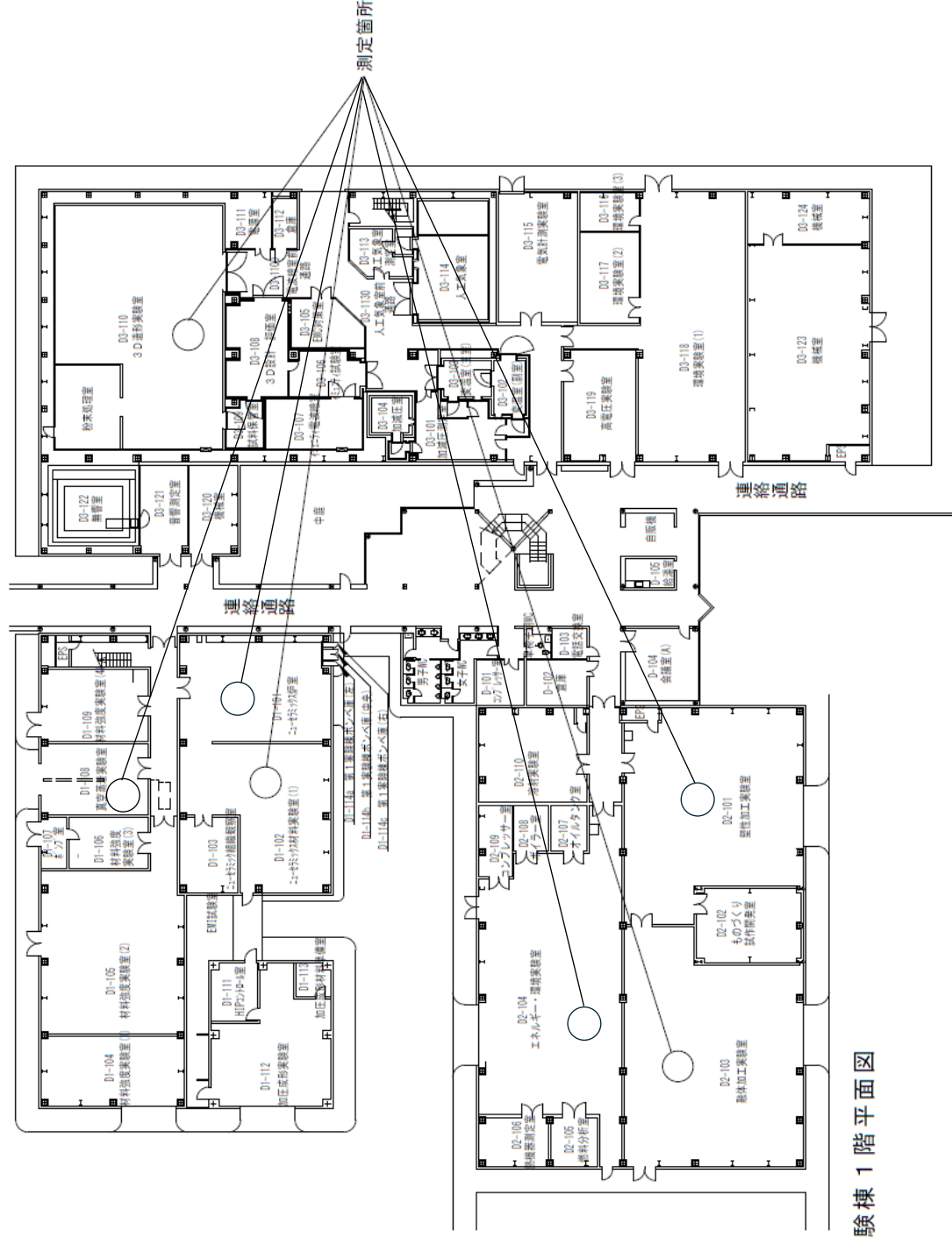




研究本館棟  
4 階平面図



## 第1實驗棟1階平面図



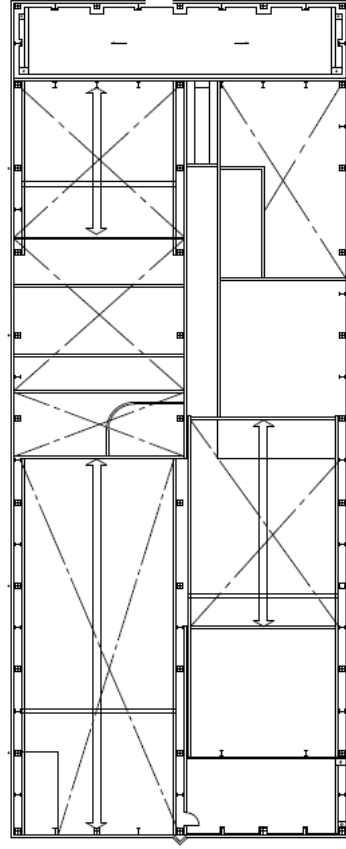
第2実験棟1階平面図

5m



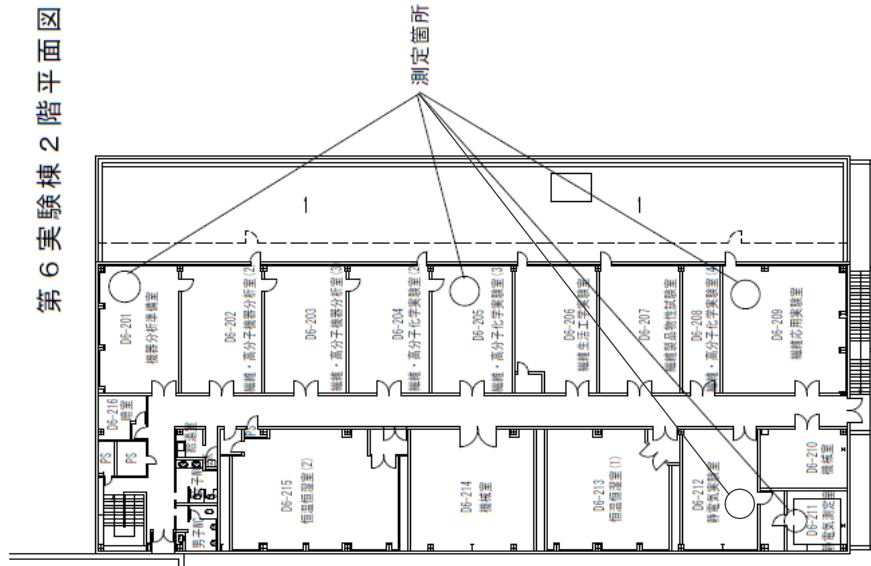
本館棟  
第1～第3実験棟へ  
↑

第4実験棟2階平面図

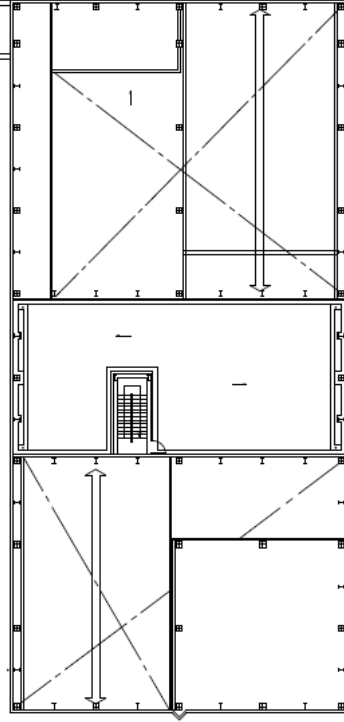


2階連絡通路

第6実験棟2階平面図

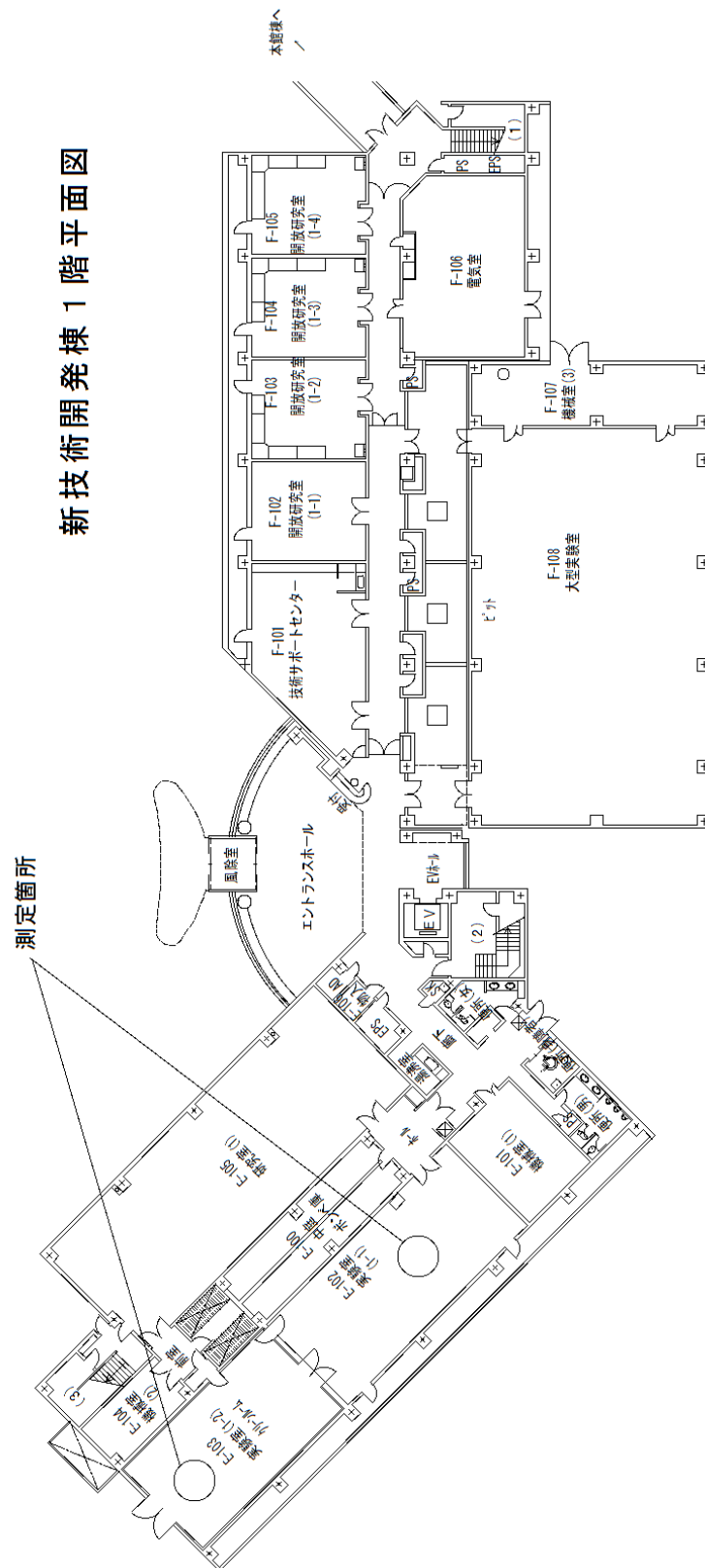


第5実験棟2階平面図

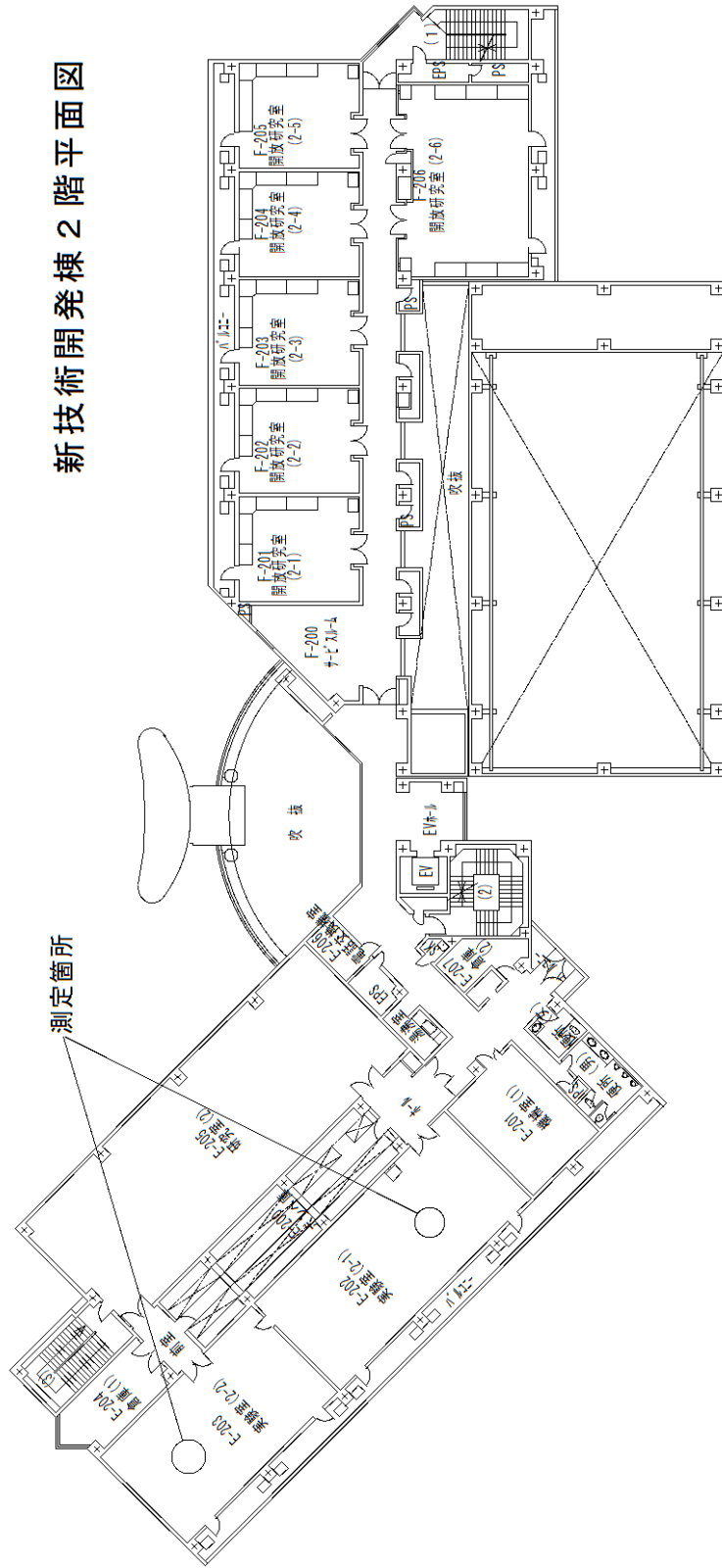




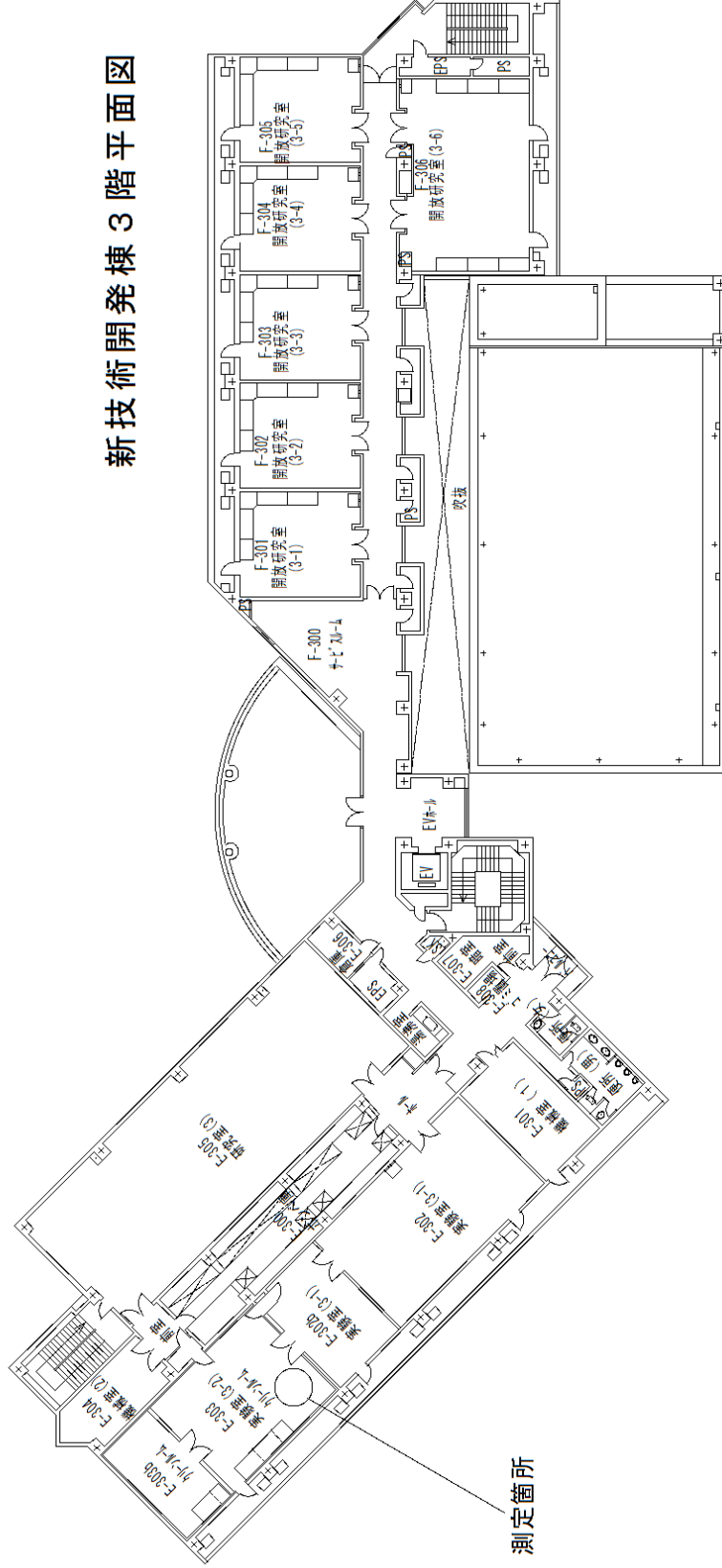
## 新技術開発棟1階平面図



新技術開発棟 2 階平面図



新技術開発棟3階平面図

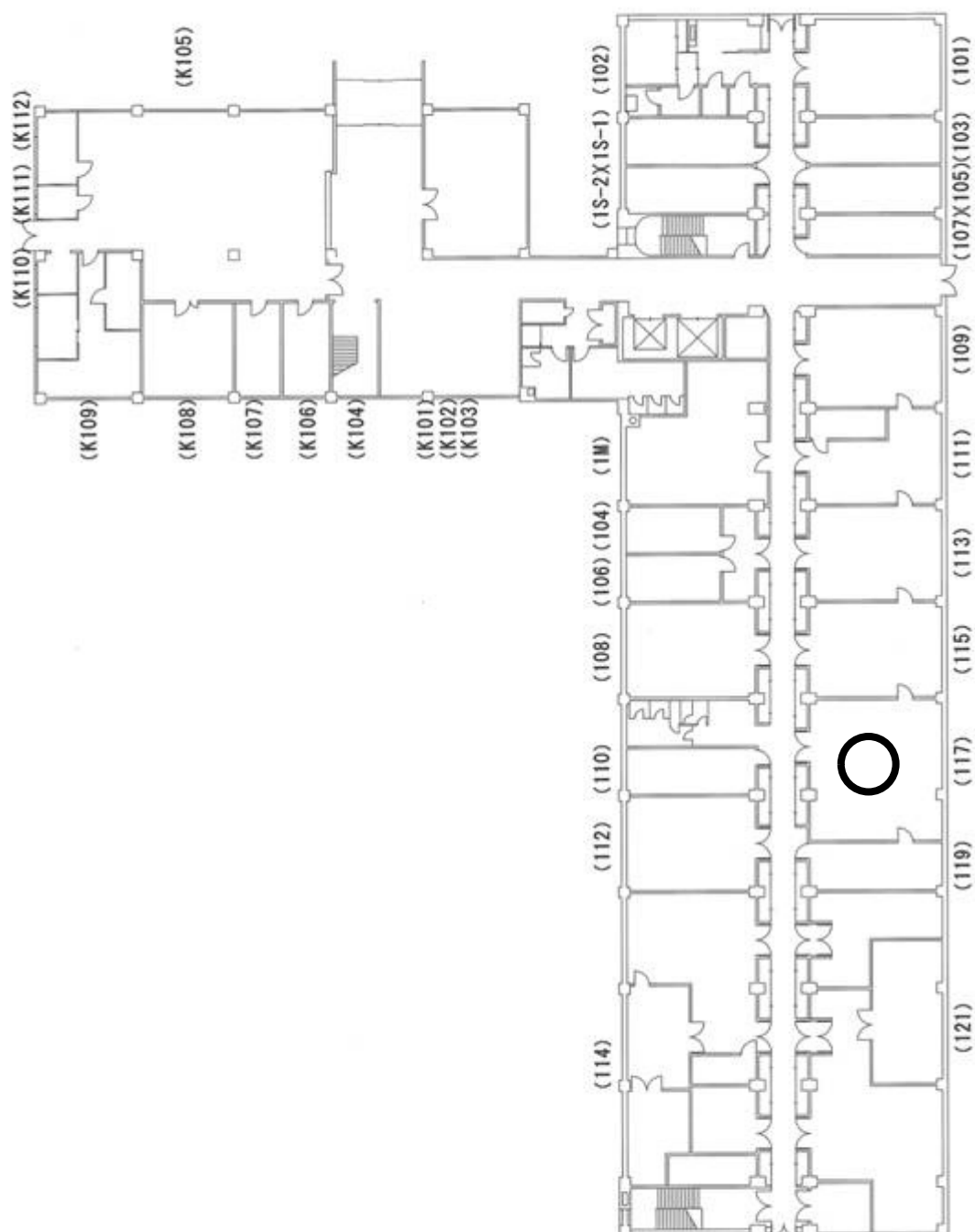


## 【測定箇所(森之宮センター分)】

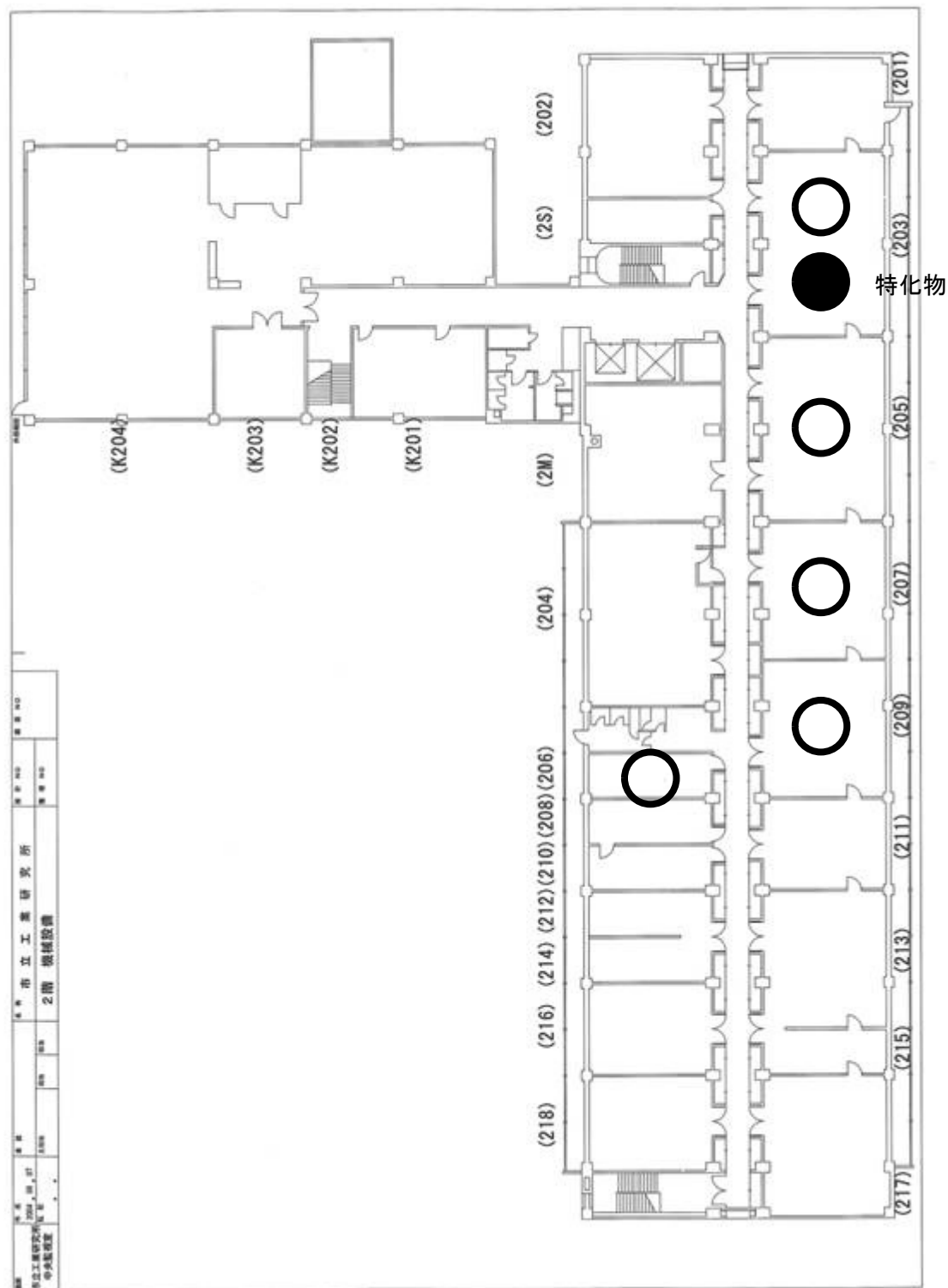
| No. | 部屋番号 | 化学物質名          | 間口(m) | 奥行き(m) | 面積(㎡) | A・B測定<br>点数/年 |
|-----|------|----------------|-------|--------|-------|---------------|
| 1   | 117  | アセトン           | 8.7   | 7.5    | 65.2  | 12            |
| 2   | 203  | アセトン           | 11.6  | 7.5    | 87    | 12            |
| 3   |      | マンガン           | 11.6  | 7.5    | 87    | 12            |
| 4   | 205  | クロロホルム         | 11.6  | 7.5    | 87    | 12            |
| 5   |      | ジクロロメタン        | 11.6  | 7.5    | 87    | 12            |
| 6   |      | アセトン           | 11.6  | 7.5    | 87    | 12            |
| 7   |      | メタノール          | 11.6  | 7.5    | 87    | 12            |
| 8   | 206  | クロロホルム         | 2.9   | 7.5    | 21.7  | 12            |
| 9   |      | N, N-ジメチルホルムアミ | 2.9   | 7.5    | 21.7  | 12            |
| 10  |      | テトラヒドロフラン      | 2.9   | 7.5    | 21.7  | 12            |
| 11  | 207  | クロロホルム         | 8.7   | 7.5    | 65.2  | 12            |
| 12  |      | ジクロロメタン        | 8.7   | 7.5    | 65.2  | 12            |
| 13  |      | テトラヒドロフラン      | 8.7   | 7.5    | 65.2  | 12            |
| 14  |      | メタノール          | 8.7   | 7.5    | 65.2  | 12            |
| 15  | 209  | クロロホルム         | 8.7   | 7.5    | 65.2  | 12            |
| 16  |      | ジクロロメタン        | 8.7   | 7.5    | 65.2  | 12            |
| 17  |      | テトラヒドロフラン      | 8.7   | 7.5    | 65.2  | 12            |
| 18  |      | メタノール          | 8.7   | 7.5    | 65.2  | 12            |
| 19  | 301  | アセトン           | 8.7   | 7.5    | 65.2  | 12            |
| 20  | 305  | アセトン           | 11.6  | 7.5    | 87    | 12            |
| 21  | 315  | メタノール          | 5.8   | 7.5    | 43.5  | 12            |
| 22  | 318  | 水銀             | 5.4   | 6      | 32.4  | 12            |
| 23  |      | ホルムアルデヒド       | 5.4   | 6      | 32.4  | 12            |
| 24  |      | マンガン           | 5.4   | 6      | 32.4  | 12            |
| 25  |      | ニッケル           | 5.4   | 6      | 32.4  | 12            |
| 26  | 401  | クロロホルム         | 8.7   | 7.5    | 65.2  | 12            |
| 27  |      | エチルエーテル        | 8.7   | 7.5    | 65.2  | 12            |
| 28  |      | ノルマルヘキサン       | 8.7   | 7.5    | 65.2  | 12            |
| 29  | 405  | メタノール          | 11.6  | 7.5    | 87    | 12            |
| 30  | 506  | イソプロピルアルコール    | 5.8   | 7.5    | 43.5  | 12            |
| 31  | 507  | アセトン           | 8.7   | 7.5    | 65.2  | 12            |
| 32  |      | メタノール          | 8.7   | 7.5    | 65.2  | 12            |
| 33  | 511  | クロロホルム         | 11.6  | 7.5    | 87    | 12            |
| 34  |      | アセトン           | 11.6  | 7.5    | 87    | 12            |
| 35  |      | イソプロピルアルコール    | 11.6  | 7.5    | 87    | 12            |
| 36  |      | トルエン           | 11.6  | 7.5    | 87    | 12            |
| 37  |      | ノルマルヘキサン       | 11.6  | 7.5    | 87    | 12            |
| 38  |      | メタノール          | 11.6  | 7.5    | 87    | 12            |
| 39  |      | 酢酸エチル          | 11.6  | 7.5    | 87    | 12            |
| 40  | 513  | ジクロロメタン        | 8.7   | 7.5    | 65.2  | 12            |
| 41  |      | アセトン           | 8.7   | 7.5    | 65.2  | 12            |
| 42  |      | オルト-ジクロルベンゼン   | 8.7   | 7.5    | 65.2  | 12            |
| 43  |      | ノルマルヘキサン       | 8.7   | 7.5    | 65.2  | 12            |
| 44  |      | メタノール          | 8.7   | 7.5    | 65.2  | 12            |
| 45  |      | 酢酸エチル          | 8.7   | 7.5    | 65.2  | 12            |
| 46  | 515  | ジクロロメタン        | 2.9   | 7.5    | 21.7  | 12            |
| 47  |      | オルト-ジクロルベンゼン   | 2.9   | 7.5    | 21.7  | 12            |
| 48  |      | ノルマルヘキサン       | 2.9   | 7.5    | 21.7  | 12            |
| 49  |      | メタノール          | 2.9   | 7.5    | 21.7  | 12            |
| 50  |      | 酢酸エチル          | 2.9   | 7.5    | 21.7  | 12            |

| No. | 部屋番号 | 化学物質名        | 間口(m) | 奥行き(m) | 面積(㎡) | A・B測定<br>点数/年 |
|-----|------|--------------|-------|--------|-------|---------------|
| 51  | 516  | アセトン         | 5.8   | 7.5    | 43.5  | 12            |
| 52  |      | メタノール        | 5.8   | 7.5    | 43.5  | 12            |
| 53  | 517  | クロロホルム       | 11.6  | 7.5    | 87    | 12            |
| 54  |      | ジクロロメタン      | 11.6  | 7.5    | 87    | 12            |
| 55  |      | アセトン         | 11.6  | 7.5    | 87    | 12            |
| 56  |      | オルトージクロルベンゼン | 11.6  | 7.5    | 87    | 12            |
| 57  |      | トルエン         | 11.6  | 7.5    | 87    | 12            |
| 58  |      | ノルマルヘキサン     | 11.6  | 7.5    | 87    | 12            |
| 59  |      | メタノール        | 11.6  | 7.5    | 87    | 12            |
| 60  |      | 酢酸エチル        | 11.6  | 7.5    | 87    | 12            |
| 61  | 518  | ジクロロメタン      | 5.8   | 7.5    | 43.5  | 12            |
| 62  |      | ノルマルヘキサン     | 5.8   | 7.5    | 43.5  | 12            |
| 63  |      | 酢酸エチル        | 5.8   | 7.5    | 43.5  | 12            |
| 64  | 519  | ノルマルヘキサン     | 8.7   | 7.5    | 65.2  | 12            |
| 65  |      | メタノール        | 8.7   | 7.5    | 65.2  | 12            |
| 66  | 601  | イソプロピルアルコール  | 5.8   | 7.5    | 43.5  | 12            |
| 67  |      | メタノール        | 5.8   | 7.5    | 43.5  | 12            |
| 68  | 603  | クロロホルム       | 11.6  | 7.5    | 87    | 12            |
| 69  |      | アセトン         | 11.6  | 7.5    | 87    | 12            |
| 70  |      | ノルマルヘキサン     | 11.6  | 7.5    | 87    | 12            |
| 71  |      | メタノール        | 11.6  | 7.5    | 87    | 12            |
| 72  | 611  | アセトン         | 8.7   | 7.5    | 65.2  | 12            |
| 73  | 612  | アセトン         | 8.7   | 7.5    | 65.2  | 12            |
| 74  |      | ノルマルヘキサン     | 8.7   | 7.5    | 65.2  | 12            |
| 75  |      | メタノール        | 8.7   | 7.5    | 65.2  | 12            |
| 76  | 613  | アセトン         | 8.7   | 7.5    | 65.2  | 12            |
| 77  | 614  | アセトン         | 5.8   | 7.5    | 43.5  | 12            |
| 78  |      | ノルマルヘキサン     | 5.8   | 7.5    | 43.5  | 12            |
| 79  |      | メタノール        | 5.8   | 7.5    | 43.5  | 12            |
| 80  |      | 酢酸エチル        | 5.8   | 7.5    | 43.5  | 12            |
| 81  | 615  | クロロホルム       | 8.7   | 7.5    | 65.2  | 12            |
| 82  |      | ジクロロメタン      | 8.7   | 7.5    | 65.2  | 12            |
| 83  |      | アセトン         | 8.7   | 7.5    | 65.2  | 12            |
| 84  |      | ノルマルヘキサン     | 8.7   | 7.5    | 65.2  | 12            |
| 85  |      | メタノール        | 8.7   | 7.5    | 65.2  | 12            |
| 86  |      | 酢酸エチル        | 8.7   | 7.5    | 65.2  | 12            |
| 87  | 616  | メタノール        | 5.8   | 7.5    | 43.5  | 12            |
| 88  | 617  | クロロホルム       | 5.8   | 7.5    | 43.5  | 12            |
| 89  |      | ジクロロメタン      | 5.8   | 7.5    | 43.5  | 12            |
| 90  |      | アセトン         | 5.8   | 7.5    | 43.5  | 12            |
| 91  |      | エチルエーテル      | 5.8   | 7.5    | 43.5  | 12            |
| 92  |      | ノルマルヘキサン     | 5.8   | 7.5    | 43.5  | 12            |
| 93  |      | メタノール        | 5.8   | 7.5    | 43.5  | 12            |
|     | 30部屋 | 93物質         |       |        |       |               |

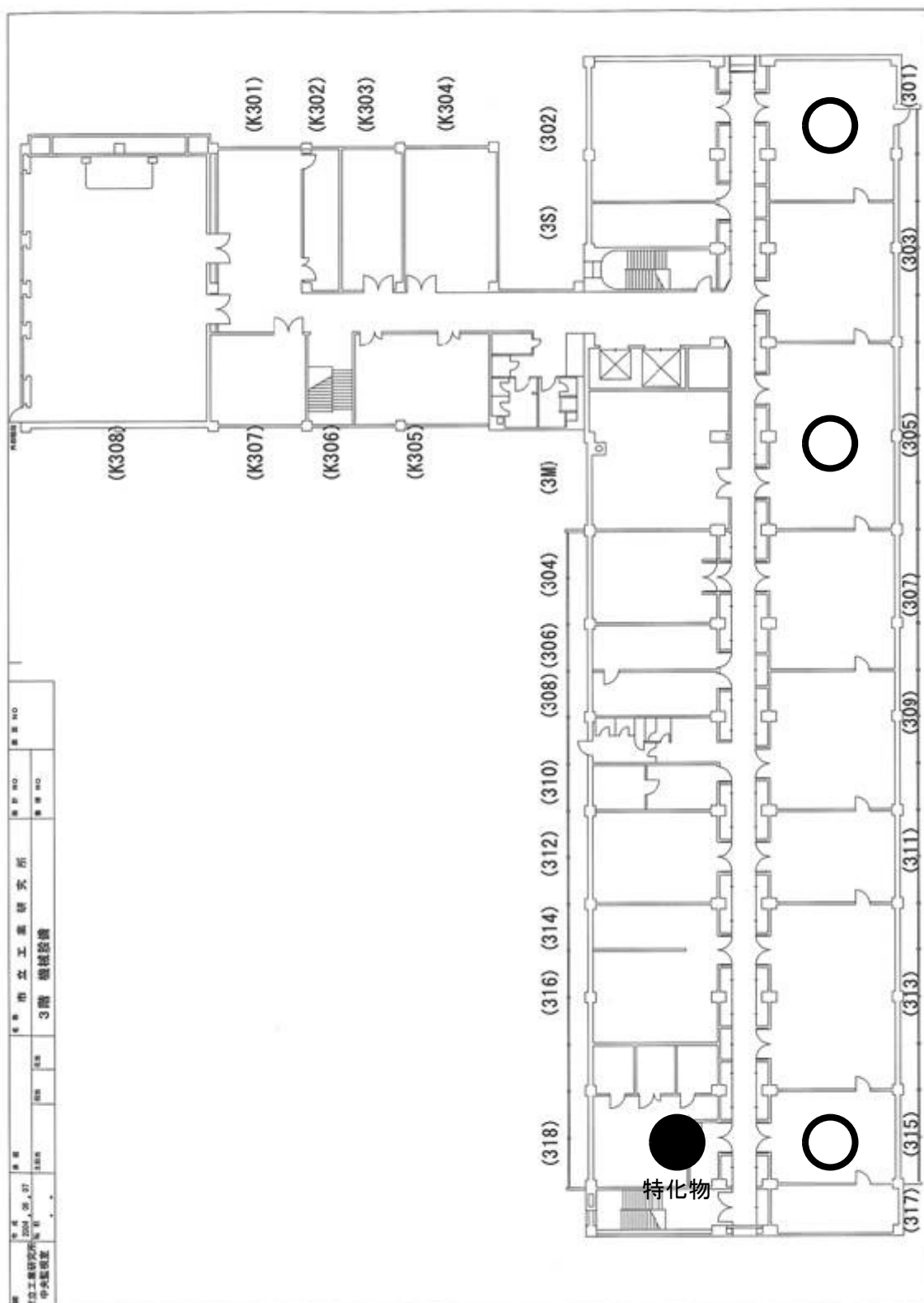
(研究本棟 1 階)



(研究本棟 2 階)

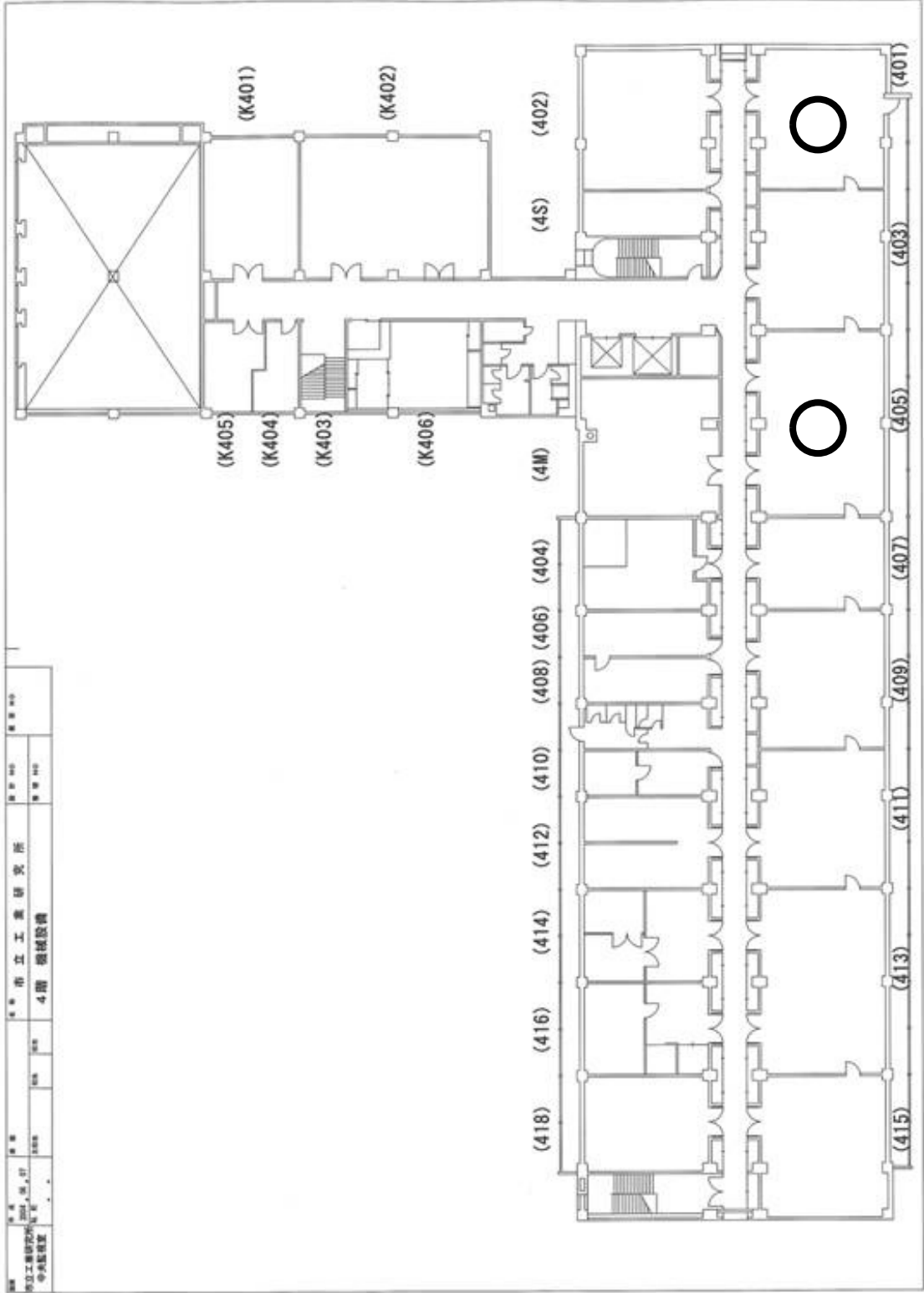


(研究本棟 3 階)

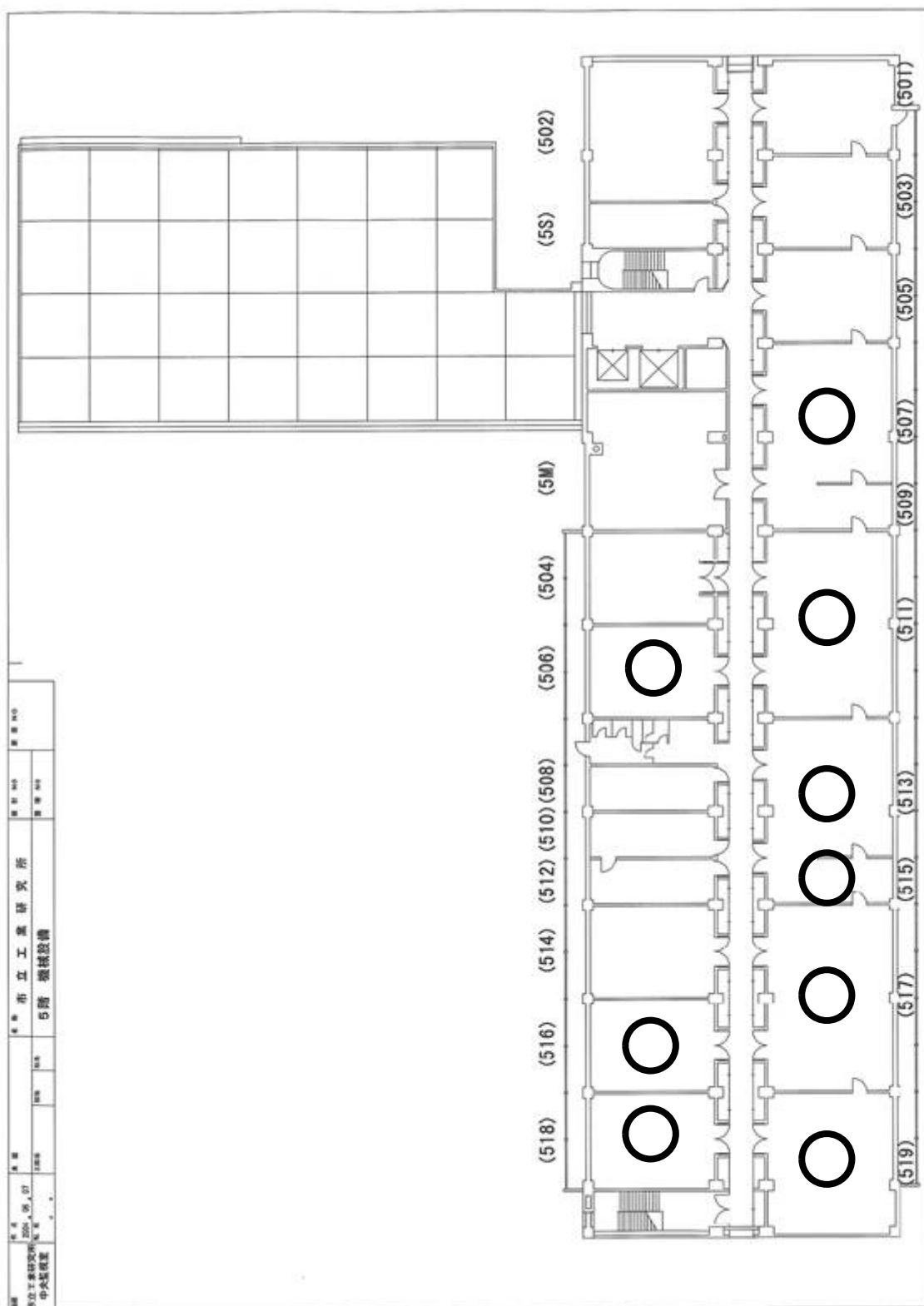




(研究棟 4 階)



(研究本棟 5 階)



(研究本棟 6 階)

