

工 事 概 要	
工事名称	大阪産業技術研究所森之宮センター 照明設備ＬＥＤ化工事（第一期）
施設名称	大阪産業技術研究所 森之宮センター
所在地	大阪市城東区森之宮 1 丁目 6 番50号
電話番号	06-6963-8003
工事内容	本工事は、大阪産業技術研究所森之宮センターの応用実験棟並びに研究本棟 3 階～6階、管理棟（階段3か所については最下階から最上階）の照明設備 LED化を行うものである。
一般事項	1.本工事は研究所運営中も行う工事であり、諸事業により作業時間・作業場所・工事騒音・その他規制が予想されるため、事前に監督職員と十分協議の上施工すること。
	2.工事の着手に先立ち現場確認及び実測を行うこと。その結果、工事が困難もしくは不都合が生じた場合は監督職員に通知すること。
	3.既設建築物及び設備等に傷をつけないよう注意し、万一破損した場合は速やかに原型復旧すること。
	4.本工事に伴う関係法令及び法規による手続きが必要な場合は速やかに行い、その費用も本工事に含むものとする。
	5.安全対策については、現場の状況に応じて適切な方法を講じること。
	6.受注者は保護帽を着用のこと。また腕章や名札等により工事関係者であることを明確にすること。
	7.工事車両駐車場及び資材置き場については、監督職員と協議のうえ決定し使用後は現状に復旧すること。
	8.車両入場において、研究所または施設周辺道路の規制等を遵守し、工事車両の進入及び工事に際し近隣および研究所または施設利用者等の安全について十分に注意すること。
	9.別工事の関連する工事との施工時期及び施工の取合い等は、別途契約受注者と十分な打合せをすること。
	10.研究所が他受注者と別途契約した工事と本工事が重複する場合においては、それぞれの工事の妨げとならないように相互に配慮し協力すること。
工事期間中に研究所や施設利用者が使用する範囲での施工について（注意事項）	
	研究所で平日または夜間、休日等に施工する場合など、工事範囲と使用する範囲が重なる工事においては、特に安全管理の徹底を図り、以下の点について留意すること。
	1.高所や天井などに取り付ける資機材については落下の危険性に特に注意すること。
	2.仮囲いなどは容易に開閉ができないようにすること。
	3.作業終了後には、工具や資機材を施設利用者が使用する範囲内に残置しないこと。また、機器・配線・配管等を仮止めや半固定の状態に残置しないこと。
特記事項	
	1.室内作業の支障となる机・椅子・棚等は本工事で一時撤去を行い、作業完了後はもとの位置に戻すこと。また研究機器・パソコン・プリンタ等の移動は、研究所職員と十分な打合せのうえ移動を行う。
	2.工事前は十分な養生を行い、作業後は養生撤去のうえ周辺の清掃を行うこと。
	3.本工事に伴う関係法令及び法規による手続き（申請書類及び図面等の作成一式）は速やかに行い、その費用は本工事費に含む。
	4.工事車両の進入及び機器搬入については、施設周辺道路の規制等を遵守し関係法令及び法規による手続きは速やかに行い、その費用は本工事費に含む。
	5.本工事は器具の更新につき一次側配線は既設再利用で切断と接続を行い、改修が必要な場合は監督職員と協議のこと。
	6.器具への一次側電源接続及び切離しは本工事にて行うこと。また、その工事を行うものは有資格者とする。
	7.工事工程についてはエリアごとの実施工程表を作成し、施設関係者及び監督職員の承諾を得たうえで施工を行うこと。

大阪産業技術研究所 森之宮センター

照明設備 L E D 化工事（第一期）

仕様書

地方独立行政法人大阪産業技術研究所

概 要

1. 建物概要及び工事概要

(1) 建物概要

- ① 建物名称 大阪産業技術研究所 森之宮センター
- ② 所在地 大阪市城東区森之宮 1 丁目 6 番 50 号
- ③ 竣工年月 1981 年

(2) 工事概要

本工事は、大阪産業技術研究所森之宮センター（以下「研究所」という。）の応用実験棟並びに研究本棟 3 階～6 階、管理棟（階段 3 か所については最下階から最上階）の照明器具を LED 化し更新するもので、既設器具の撤去、新設器具の取付け、配線工事ならび付帯工事の一切を行うものである。

- ① 工事名称 大阪産業技術研究所 森之宮センター

照明設備 L E D 化工事（第一期）

- ② 発注者 地方独立行政法人 大阪産業技術研究所
- ③ 工 期 契約締結日 ～ 2025 年 3 月 31 日

※平日及び土日祝（9 時～17 時）

④ 工事主要項目

・ 照明器具	一式
・ 電気工事	一式
・ 既設機器廃棄処分	一式

(3) 一般仕様

本工事業務は、本仕様書に基づくほか、国土交通省大臣官房官庁営繕部監修の公共建築工事標準仕様書（電気設備工事編）令和４年版（以下「標準仕様書」という）、公共建築改修工事標準仕様書（電気設備工事）令和４年版（以下「改修標準仕様書」という）国土交通省大臣官房官庁営繕部設備・環境課監修の公共建築設備工事標準図（電気設備工事編）令和４年版（以下「標準図」という）による。

①工事实績情報

- ・請負金額 500 万円以上のものは工事实績情報登録を行うこと。

(4) 業務概要

①本業務は、研究所の指定する場所において照明設備のＬＥＤ化を実施するものである。

②受注者は、契約締結後、履行期限までに照明器具の取り替え工事を施工すること。また施設を使用しながらの工事となるため研究所監督者と施工の順序、工程表について綿密に調整を行うこと。

③受注者は、施工にあたり必要となる関係法令に基づく届出等がある場合は、その手続及びその他の関連業務を実施すること。

④受注者は旧器具を引き取ること。また撤去した廃材、ケーブル、梱包材等は法に従って適切に処理すること。

⑤仕様書に記載されていない作業、項目等が発生した場合でも機能上必要と思われるものは、受注者の責任において処理すること。

⑥軽微な変更については、監督員等の指示に従い施工すること。また、本項及び前項

による場合の請負金額の変更は行わない。

⑦作業完了後に完成図書及び完成図を提出し、研究所の確認が完了した段階で当

該業務の完了とする。業務完了後に研究所の検査を受けることとする。

⑧本工事は数量契約とし図面との差異の精算は行わない。

(5) 照明器具の仕様

①共通仕様

- ・使用する照明器具は、一般社団法人日本照明工業会の正会員である国内製造企業の製品であること。
- ・法令等で定める許可、認可、認定を取得していること。
- ・器具類の性能及び品質等は既設機器の数値と同等及びそれ以上とする。
- ・エネルギー削減を達成するために効率のよいＬＥＤ照明器具を使用すること。
- ・事務所衛生基準規則に従い、事務作業を主体に行う部屋や事務室（研究室）等では、作業面（机上）で 300 ルクス以上の照度を確保すること。
- ・実験室等では、既存の照明環境における照度以上を確保すること。
- ・平均演色評価数（ Ra ）においては、現状の照明器具と同等以上の製品とすること。現状の照明器具が特殊な高演色ランプ等を使用している場合は研究所と協議のうえ、仕様を確定すること。
- ・光源寿命は 40,000 時間以上（光束維持率 70%以上）の製品とする。
- ・既設照明器具が防雨・防湿・防塵器具の場合は、同等以上の性能を持つ器具を設置すること。

- ・設置する照明器具は、複数の製造企業の製品を組み合わせることを可能とするが
後年度に保守管理が混乱しないよう、照明器具の種類（ベースライト、ダウンライト、非常用照明など）ごとに同一製造企業の製品でまとめること。
- ・本年度以降、引き続き照明器具のＬＥＤ化を進めるため、継続して入手できる製品を選択すること。
- ・光色は、原則として既設照明器具と同じとする。変更が適切と考える場合は協議すること。
- ・非常用照明器具は関係法令に基づいた仕様とする。
- ・埋込型照明器具を取り替える場合には、可能な限り埋込寸法による隙間が生じないよう処置を行うこと。また、露出型照明器具を取り替える場合には、可能な限り既存器具の取付跡が見えないように配慮すること。
- ・既設照明器具がルーバーやカバー付きである場合などは仕様を同等とすること。

②一般事項

- ・製品の製造者は、ISO9001（品質）及びISO14001（環境）認証を取得していること。
- ・設置した照明器具が地震等により落下した場合の被害リスクを軽減する観点から、指定箇所を除き直管ＬＥＤランプ搭載器具は採用しないこととする。
- ・照明器具及び光源（ＬＥＤ）は未使用品（新品）であること。
- ・照明器具の保証期間は３年とし、保証期間内については交換費用も受託者において負担するものとする。なお、保証期間の始期は別途協議により決めることとする。
- ・保証期間内に照明器具の不具合が発生したときは、迅速かつ適切に物品の取替

え、代替及び修理等を行うこと。

③直管形蛍光灯器具更新仕様

・光束値

蛍光灯器具については、現行の器具を下回らないものとするが、以下の仕様に満たないものは、以下を標準に器具を選定すること。

(ア) 40 形 2 灯器具 光束 4,000lm 以上

(イ) 40 形 1 灯器具 光束 2,000lm 以上

(ウ) 20 形 2 灯器具 光束 1,600lm 以上

(エ) 20 形 1 灯器具 光束 800lm 以上

※上記以外は現行器具と同等以上の仕様とする

・光色

- ①光色は、原則として昼白色（5,000 K ± 5 %程度）とするが、既存照明器具と光色が異なる箇所若しくは周囲と異なるものが見つかった時は、研究所担当者にその取扱いについて確認すること。

・その他

- ①電源装置の出力電流波形、配光、ランプ本体耐熱性、絶縁抵抗・耐電圧、高調波、電磁波については、使用に当たってちらつきや電波雑音など特段の問題を生じないこと。

(6) その他の照明器具改修仕様

- ①その他の蛍光灯、ダウンライトについては、現状と同等の光色、光束、機能を有するLED器具に取り替えること。

②非常用照明器具についても、L E D 光源の非常用照明器具に取り替えること。

なお、原則として同等以上の性能を持つ器具を設置することとするが、所轄の官公庁との協議により、現行法令に適合することが確認できればこの限りとしない。

③非常用照明器具については、非常灯一体型器具への取り替えによっても、また法令に適合する限りにおいて、近接して専用型非常用照明器具を増設する方法によっても差し支えなく、取り替え費用が経済的な方を選択すること。

④応用実験棟のリフト付き照明器具については、リフトを必要としない代替品とする。

(7) 工事仕様

①現地調査及び詳細設計において、回路調査等を十分に実施し、作業を安全かつ確実に実施すること。

②設置作業にあたっての安全管理については、作業責任者を置き、受託者の負担で安全確保に必要な措置を講じること。また、設置作業により生じた施設設備、電気機器等への不具合や事故については、受託者の負担により対処すること。

③設置作業において発生する軽微な工事、補修等については、本契約の作業範囲として実施すること。

④停電等、運営上必要な機能を停止する場合は、事前に研究所担当者と調整し、事故等を防止すること。

⑤搬出入経路については、施設管理運営上の支障に留意し、研究所の承諾を得ること。

⑥作業車、運搬車等の車両の駐停車場所や、資材置場、荷捌き場、搬出物の仮置場等の研究所敷地内における必要な場所の確保については、事前に担当者の承

諾を得ること。

- ⑦作業時間帯は、原則として平日の午前 8 時 3 0 分から午後 5 時までとするが、一部土曜日、日曜日及び祝日（作業時間は同じ）の工事も含むものとする。
- ⑧研究所建物内での作業時間帯の決定に当たっては、事前に研究所担当者と打ち合わせのうえ決めること。
- ⑨天井に穴あけ加工が必要な場合の粉塵対策は受託者負担で行うこと。なお、研究所の天井等の部材については「アスベスト含有なし」として対応してよい。
- ⑩精密機器が設置されている部屋があるため、作業中は粉塵の飛散に十分注意し、場所に応じた養生を行うこと。また作業終了後は床等の清掃を行うこと。
- ⑪設置作業の前後に当該照明回路の絶縁測定を実施し、作業による絶縁劣化等がないことを書面で報告すること。
- ⑫設置前後の照度測定（指定する室内に限り、室内中央部の机上 1 箇所で測定する。非常用照明器具を含む。）を実施し、その結果を書面で報告すること。
- ⑬非常照明の交換については、関係法令を順守すること。
- ⑭撤去した既存照明器具、安定器、ランプ等の取扱いについては受注者が引き取り、関係法令を遵守し処分するものとする。研究所内の蛍光灯においては P C B を含む安定器の使用はないが、もし見つかった場合は研究所担当者に報告し、処理については別途協議するものとする。
- ⑮本工事に必要な電力は原則として研究所の負担とする（工事に必要な電源は原則として建物内コンセントを利用すること。建物内のコンセント等を使用する場合は、使用する工具又は電源コードリール等に漏電ブレーカーを備えたものを使用するなど

漏電対策を施すこと。

⑯工具の充電等を行う場合は、バッテリーの破裂などが発生しないように十分な対策を施すこと。また充電中は監視できる体制を取ること。

⑰本仕様書に明記のない事項に疑義が生じた場合は、研究所と協議すること。

(8) 工事施工計画書

①工事施工開始前に次の内容を記載した工事施工計画書を作成し、研究所の承認を受けること。

- ・工事日時（工事の期間と作業時間）
- ・工事範囲及び停電範囲
- ・施工図面及び施工する照明器具一覧
- ・現場代理人及び主任技術者又は監理技術者の所属、氏名、緊急連絡先
- ・工事に関わる下請負業者全員を含めた作業員名簿（所属先、資格者証の写し）
- ・物品の搬出入経路
- ・車両の入退場経路、作業車及び運搬車等の車両の駐停車場所、資材置場、荷捌き場、搬出物の仮置場
- ・下請負契約等の通知書

(9) 進捗及び工程会議

①進捗会議（若しくは工程会議）として、建物内のどこから工事をするかなど、工事の進行について事前に研究所担当者と打ち合わせを行ってから工事を行うものとする。開催回数は協議の上で進めることとする。

(10) 完成図書及び完成図

①工程表、工事打合わせ簿、工事写真、試験成績書、機器取扱説明書等書類一

切を製本し、完成図書として提出すること。

- ・社内検査報告書
- ・照度測定結果及び各試験成績書
- ・工事写真（データ提出は各部屋完全版とし、書類提出はダイジェスト版とする）
- ・進捗会議等の打合せ議事録
- ・機器取扱説明書
- ・保証書
- ・施工体制表（工事期間中）及び連絡体制表（アフターケア）
- ・官公庁届出書の写し（提出書類がある場合）
- ・完成図（jww 形式 CAD データ及び PDF データ）
- ・その他研究所監督者が指示する書類

※提出部数 2 部、用紙 A3 及び A4

（11）暴力団排除について

①請負者は、契約の履行にあたっては暴力団関係者等から不当な要求を受けた場

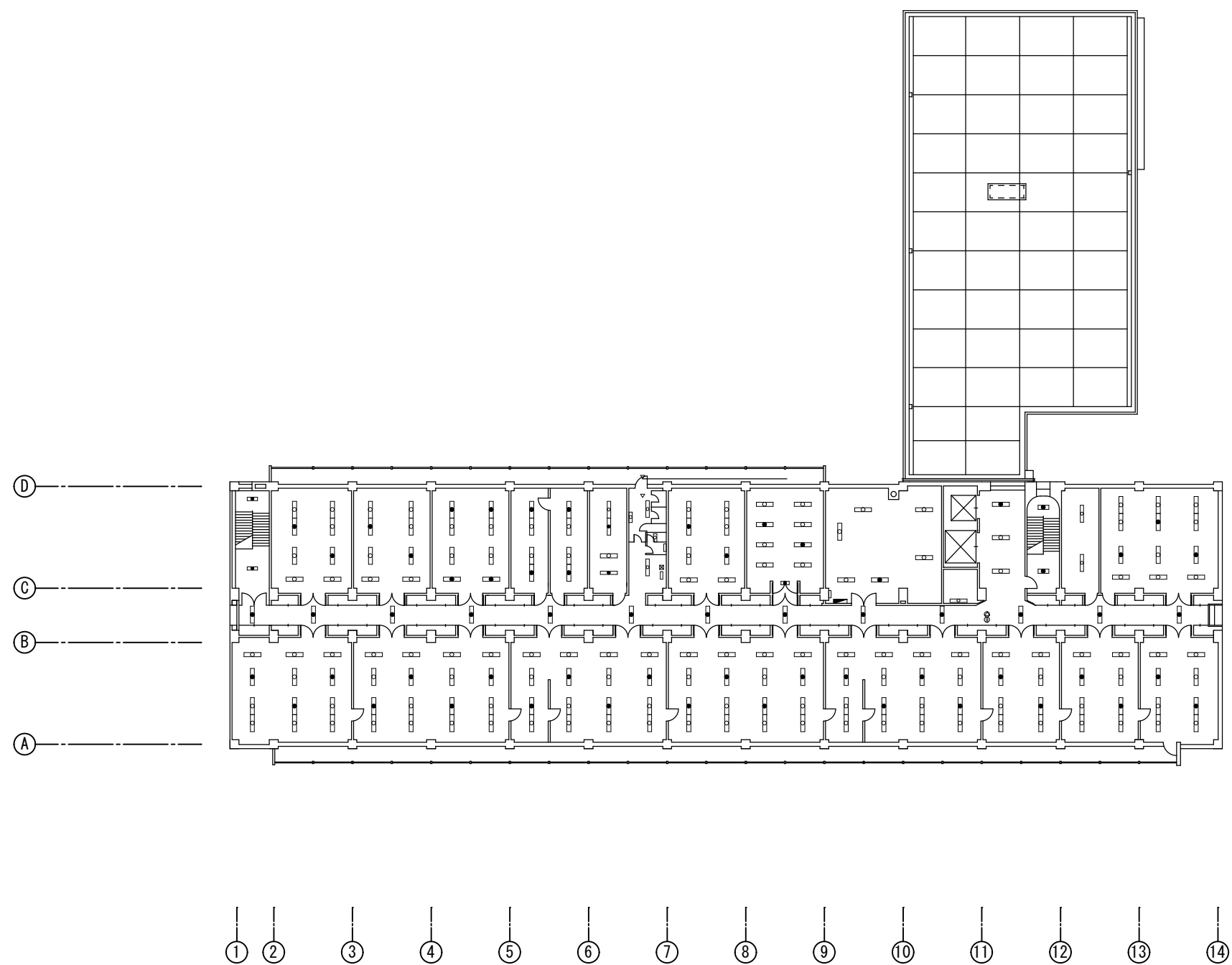
合は、警察へ届出及び研究所への報告（以下「届出等」という。）をしなければならない。

また、契約者は下請業者が暴力団関係者等から不当な要求を受けた場合は、届出等を当該下請業者に指導しなければならない。届出等がない場合は指名停止をすることがある。

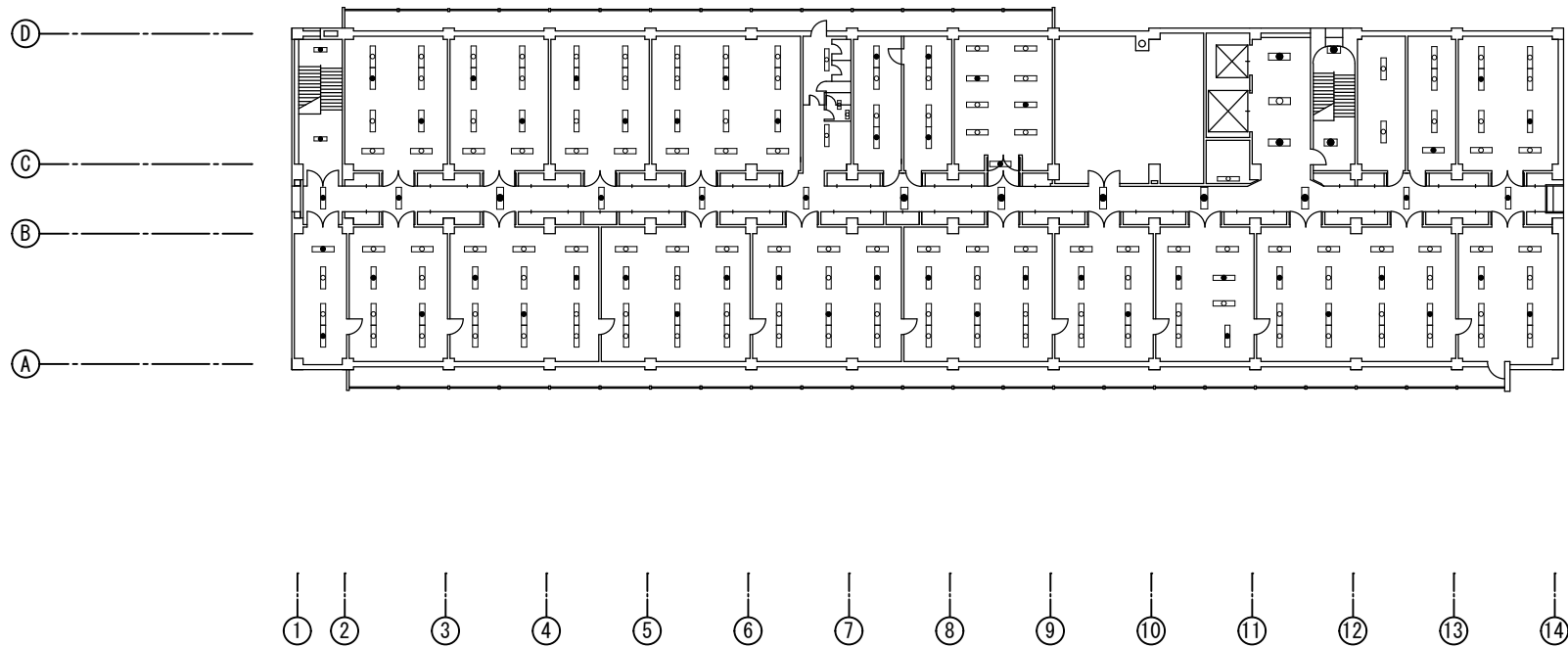
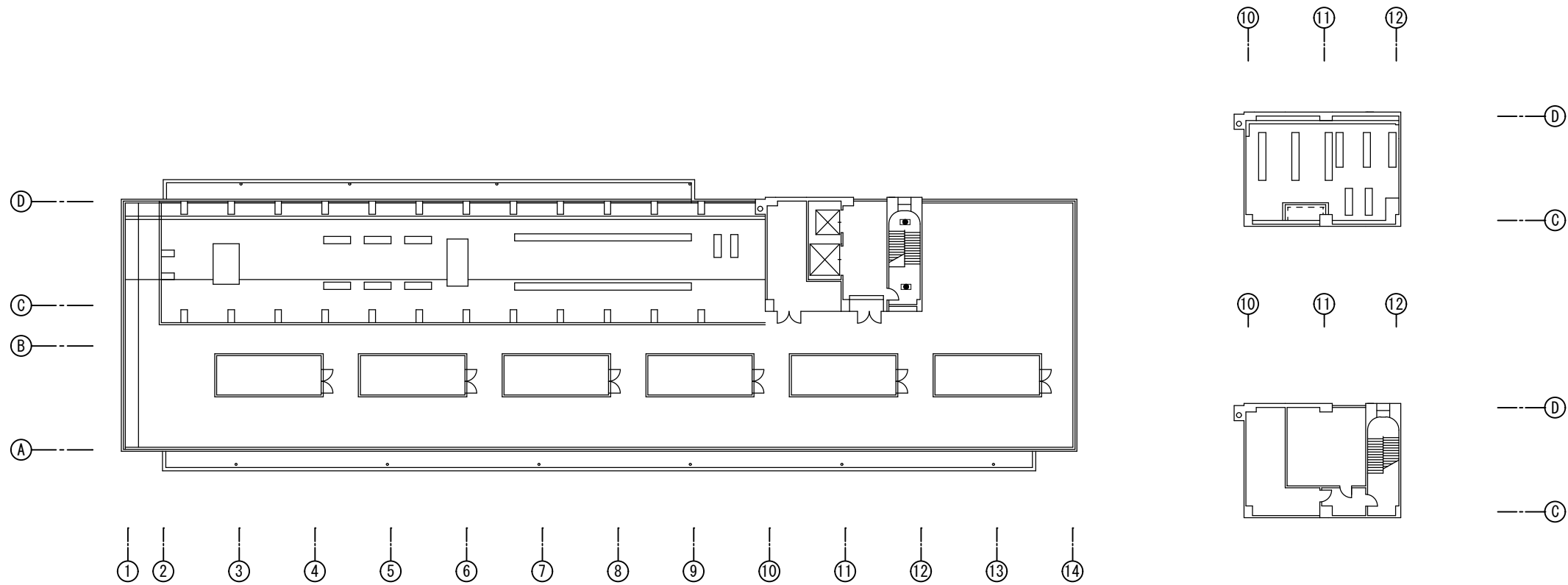






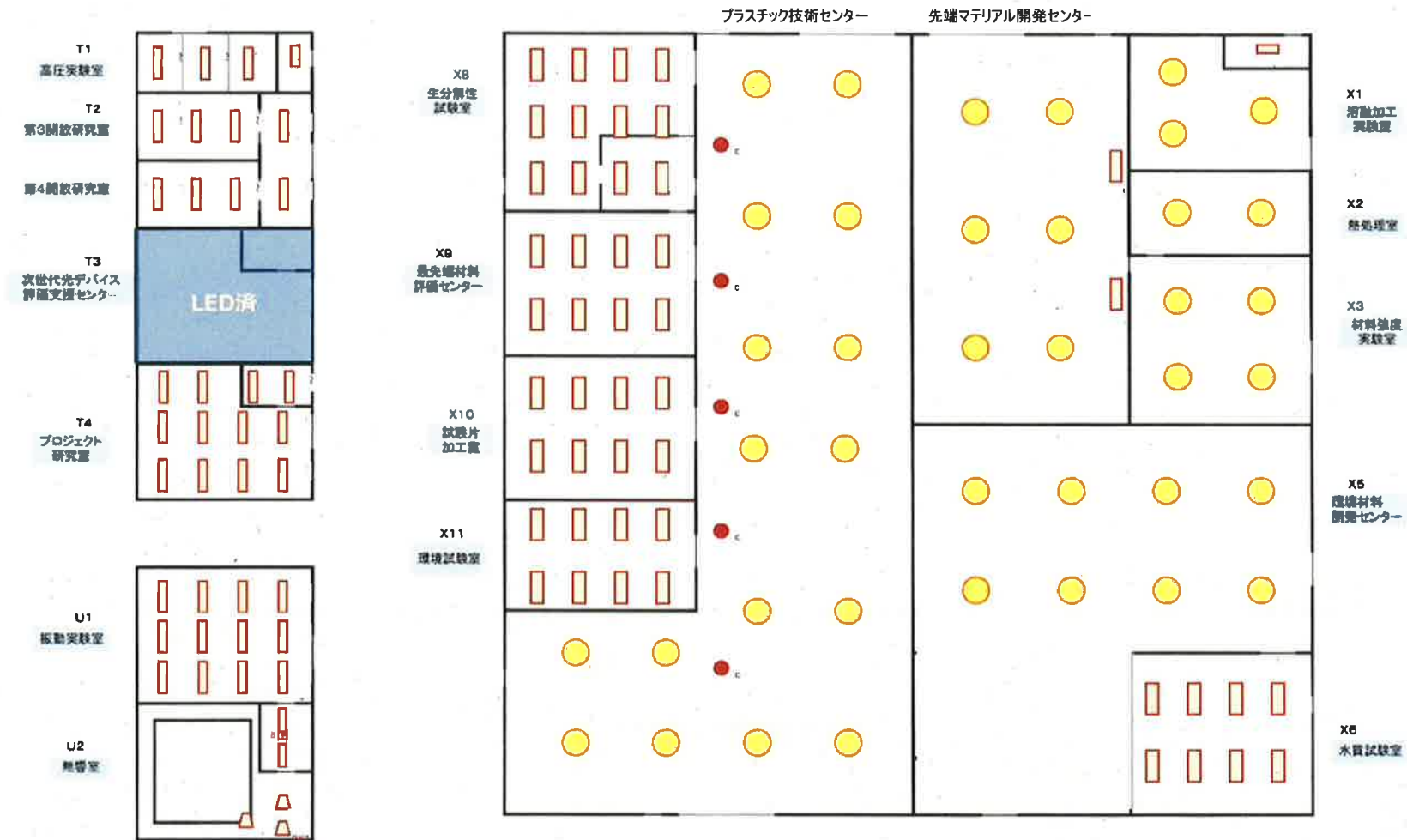


訂 正				工 事 名	図 面 名 称	縮 尺	確 認	確 認	作 図 者	作 成 日	最 新 更 新 日
				大阪産業技術研究所電気設備	電灯設備5階平面図	1:200				2024.05.28	



訂正					工事名	図面名称	縮尺	確認	確認	作図者	作成日	最新更新日
					照明設備LED化工事（第一期）	電灯設備6階・塔屋1・2階平面図	1:200				2024.09.25	

応用実験棟 照明配置図



工事内訳書（数量書）

名 称	仕 様	数 量	単位	単 価	金 額	備 考
A. 研 究 本 棟		1	式			
B. 管 理 棟		1	式			
C. 階 段 室		1	式			
D. 応 用 実 験 棟		1	式			
諸 経 費		1	式			
小計						
小計						
消 費 税						
合計						

内 訳 明 細 書

[illegible]

内 訳 明 細 書

名 称	参 考 仕 様	数 量	単位	単 価	金 額	備 考
(A-1)3階 照明器具LED更新工事						
特化物実験室						
照明器具（直付）箱型	XLX450SENTLE9（32w-2）	7	台			
照明器具（逆富士）W:230	XLX450DENPLE9（32w-2）	3	台			
非常照明（直付）電源別置型	NNLG01515	5	台			
照明器具（逆富士）W:230	XLX420DENPLE9（32w-1）	1	台			
照明器具（ミラーライト）	LGB850321LE1（20W-1）	1	台			
原子吸光測定室						
照明器具（パイプ吊り）箱型	XLX450SENTLE9（32w-2）	8	台			
非常照明（直付）電源別置型	NNLG01515	2	台			
微量元素分析開放試験室						
照明器具（パイプ吊り）箱型	XLX450SENTLE9（32w-2）	4	台			
非常照明（直付）電源別置型	NNLG01515	1	台			
ナノ材料評価測定室						
照明器具（パイプ吊り）箱型	XLX450SENTLE9（32w-2）	8	台			
非常照明（直付）電源別置型	NNLG01515	2	台			
電池材料試験室（旧レーザー応用技術）						
照明器具（逆富士）W:150	XLX420AENPLE9（32w-1）	2	台			
照明器具（逆富士）W:230	XLX420DENPLE9（32w-1）	1	台			

内 訳 明 細 書

名 称	参 考 仕 様	数 量	単位	単 価	金 額	備 考
非常照明（直付）電源別置型	NNLG01515	1	台			
便 所						
照明器具（逆富士）W:150	XLX420AENPLE9（32w-1）	2	台			
照明器具（ミラーライト）	LGB85032LE1（20W-1）	1	台			
照明器具（棚下棟）	LGB52096LE1（20W-1）	1	台			
照明器具（逆富士）W:150	XLX210AENCLE9（20W-1）	1	台			
電子材料研究部長室						
照明器具（直付）箱型	XLX450SENTLE9（32w-2）	4	台			
非常照明（直付）電源別置型	NNLG01515	2	台			
技術相談室						
照明器具（直付）箱型	XLX450SENTLE9（32w-2）	4	台			
非常照明（直付）電源別置型	NNLG01515	2	台			
表面物性測定室						
照明器具（直付）箱型	XLX450SENTLE9（32w-2）	9	台			
照明器具（逆富士）W:230	XLX230DENCLE920W-2	1	台			
非常照明（直付）電源別置型	NNLG01515	5	台			
EV横パイプシャフト						
照明器具	XLX420NENPLE9（32w-1）	1	台			

内 訳 明 細 書

名 称	参 考 仕 様	数 量	単位	単 価	金 額	備 考
同上型片反射板	FSK41020	1	枚			
倉 庫						
照明器具（反射笠付）	XLX420KENPLE9（32w-1）	2	台			
ガラス製品開放試験室						
照明器具（パイプ吊り）箱型	XLX450SENTLE9（32w-2）	12	台			
非常照明（直付）電源別置型	NNLG01515	3	台			
電池プロセス実験室						
照明器具（パイプ吊り）箱型	XLX450SENTLE9（32w-2）	4	台			
非常照明（直付）電源別置型	NNLG01515	1	台			
表面処理実験室						
照明器具（パイプ吊り）箱型	XLX450SENTLE9（32w-2）	8	台			
非常照明（直付）電源別置型	NNLG01515	2	台			
ナノマテリアル研究室						
照明器具（パイプ吊り）箱型	XLX450SENTLE9（32w-2）	16	台			
非常照明（直付）電源別置型	NNLG01515	4	台			
材料評価実験室						
照明器具（パイプ吊り）箱型	XLX450SENTLE9（32w-2）	8	台			

内 訳 明 細 書

名 称	参 考 仕 様	数 量	単位	単 価	金 額	備 考
非常照明（直付）電源別置型	NNLG01515	2	台			
環境材料・生物工学研究室						
照明器具（パイプ吊り）箱型	XLX450SENTLE9（32w-2）	12	台			
非常照明（直付）電源別置型	NNLG01515	3	台			
表面工学研究室						
照明器具（パイプ吊り）箱型	XLX450SENTLE9（32w-2）	12	台			
非常照明（直付）電源別置型	NNLG01515	3	台			
電池材料研究室						
照明器具（パイプ吊り）箱型	XLX450SENTLE9（32w-2）	16	台			
非常照明（直付）電源別置型	NNLG01515	4	台			
表面工学研究室						
照明器具（パイプ吊り）箱型	XLX450SENTLE9（32w-2）	12	台			
非常照明（直付）電源別置型	NNLG01515	3	台			
セラミックス研究室						
照明器具（パイプ吊り）箱型	XLX450SENTLE9（32w-2）	12	台			
非常照明（直付）電源別置型	NNLG01515	3	台			
EVホール・廊下						

内 訳 明 細 書

[illegible]

内 訳 明 細 書

名 称	参 考 仕 様	数 量	単 位	単 価	金 額	備 考
(A-2)4階 照明器具LED更新工事						
滅 菌 室						
照明器具（パイプ吊り）箱型	XLX450SENTLE9（32w-2）	8	台			
非常照明（直付）電源別置型	NNLG01515	2	台			
植菌室						
照明器具（パイプ吊り）箱型	XLX450SENTLE9（32w-2）	7	台			
非常照明（直付）電源別置型	NNLG01515	4	台			
培養室						
照明器具（パイプ吊り）箱型	XLX450SENTLE9（32w-2）	8	台			
非常照明（直付）電源別置型	NNLG01515	4	台			
クロマトグラフ室						
照明器具（パイプ吊り）箱型	XLX450SENTLE9（32w-2）	8	台			
非常照明（直付）電源別置型	NNLG01515	2	台			
第3創業支援研究室						
照明器具（パイプ吊り）箱型	XLX450SENTLE9（32w-2）	2	台			
照明器具（直付）箱型	XLX450SENTLE9（32w-2）	1	台			
非常照明（直付）電源別置型	NNLG01515	2	台			
便 所						

内 訳 明 細 書

名 称	参 考 仕 様	数 量	単位	単 価	金 額	備 考
照明器具（逆富士）W:150	XLX420AENPLE9（32w-1）	2	台			
照明器具（ミラーライト）	LGB85032LE1（20W-1）	1	台			
照明器具（棚下棟）	LGB52096LE1（20W-1）	1	台			
照明器具（逆富士）W:150	XLX210AENCLE9（20W-1）	1	台			
生物・生活材料研究部長室						
照明器具（直付）逆富士	XLX450DENPLE9（32w-2）	4	台			
非常照明（直付）電源別置型	NNLG01515	2	台			
技術相談室						
照明器具（直付）逆富士	XLX450DENPLE9（32w-2）	4	台			
非常照明（直付）電源別置型	NNLG01515	2	台			
低温実験室						
照明器具（直付）逆富士	XLX450DENPLE9（32w-2）	4	台			
照明器具（直付）防滴逆富士	XLW422AENZLE9（32w-1）	1	台			
非常照明（直付）電源別置型	NNLG01515	2	台			
EV横パイプシャフト						
照明器具	XLX420NENPLE9（32w-1）	1	台			
同上型片反射板	FSK41020	1	枚			
倉 庫						

内 訳 明 細 書

名 称	参 考 仕 様	数 量	単位	単 価	金 額	備 考
照明器具（反射笠付）	XLX420KENPLE9（32w-1）	2	台			
食品開放試験室						
照明器具（パイプ吊り）箱型	XLX450SENTLE9（32w-2）	12	台			
非常照明（直付）電源別置型	NNLG01515	3	台			
脂質工学研究室						
照明器具（パイプ吊り）箱型	XLX450SENTLE9（32w-2）	12	台			
非常照明（直付）電源別置型	NNLG01515	3	台			
環境材料・生物工学研究室						
照明器具（パイプ吊り）箱型	XLX450SENTLE9（32w-2）	16	台			
非常照明（直付）電源別置型	NNLG01515	4	台			
脂質工学研究室						
照明器具（パイプ吊り）箱型	XLX450SENTLE9（32w-2）	12	台			
非常照明（直付）電源別置型	NNLG01515	3	台			
生化学研究室						
照明器具（パイプ吊り）箱型	XLX450SENTLE9（32w-2）	12	台			
非常照明（直付）電源別置型	NNLG01515	3	台			
微生物反応実験室						

内 訳 明 細 書

名 称	参 考 仕 様	数 量	単位	単 価	金 額	備 考
照明器具（パイプ吊り）箱型	XLX450SENTLE9（32w-2）	8	台			
非常照明（直付）電源別置型	NNLG01515	2	台			
脂質工学研究室						
照明器具（パイプ吊り）箱型	XLX450SENTLE9（32w-2）	16	台			
非常照明（直付）電源別置型	NNLG01515	4	台			
糖質工学研究室						
照明器具（パイプ吊り）箱型	XLX450SENTLE9（32w-2）	12	台			
非常照明（直付）電源別置型	NNLG01515	3	台			
糖質工学研究室						
照明器具（パイプ吊り）箱型	XLX450SENTLE9（32w-2）	12	台			
非常照明（直付）電源別置型	NNLG01515	3	台			
EVホール・廊下						
照明器具（埋込み）W:300	XLX450VENTLE9（32w-2）	16	台			
非常照明（DL）電源別置型	NNFB84605	12	台			
600V耐火電線 FP	1.6mm-2C	75	m			
消耗品及雑材料		1	式			
電 工 費		1	式			

内 訳 明 細 書

[illegible]

内 訳 明 細 書

名 称	参 考 仕 様	数 量	単位	単 価	金 額	備 考
(A-3)5階 照明器具LED更新工事						
液体クロマト室						
照明器具（パイプ吊り）箱型	XLX450SENTLE9（32w-2）	8	台			
非常照明（直付）電源別置型	NNLG01515	2	台			
ガスクロ室						
照明器具（パイプ吊り）箱型	XLX450SENTLE9（32w-2）	8	台			
非常照明（直付）電源別置型	NNLG01515	2	台			
有機分析室						
照明器具（パイプ吊り）箱型	XLX450SENTLE9（32w-2）	8	台			
非常照明（直付）電源別置型	NNLG01515	2	台			
有機材料研究部長室						
照明器具（パイプ吊り）箱型	XLX450SENTLE9（32w-2）	4	台			
非常照明（直付）電源別置型	NNLG01515	2	台			
技術相談室						
照明器具（直付）逆富士	XLX450DENPLE9（32w-2）	4	台			
非常照明（直付）電源別置型	NNLG01515	2	台			
第2創業支援室						
照明器具（直付）逆富士	XLX450DENPLE9（32w-2）	4	台			

内 訳 明 細 書

名 称	参 考 仕 様	数 量	単位	単 価	金 額	備 考
非常照明（直付）電源別置型	NNLG01515	2	台			
便 所						
照明器具（逆富士）W:150	XLX420AENPLE9（32w-1）	2	台			
照明器具（ミラーライト）	LGB85032LE1（20W-1）	1	台			
照明器具（棚下棟）	LGB52096LE1（20W-1）	1	台			
照明器具（逆富士）W:150	XLX210AENCLE9（20W-1）	1	台			
吸着量測定室						
照明器具（パイプ吊り）箱型	XLX450SENTLE9（32w-2）	8	台			
非常照明（直付）電源別置型	NNLG01515	2	台			
繊維物性測定室						
照明器具（直付）逆富士	XLX450DENPLE9（32w-2）	8	台			
照明器具（直付）逆富士	XLX230DENCLE9（20W-2）	1	台			
非常照明（直付）電源別置型	NNLG01515	3	台			
EV横パイプシャフト						
照明器具	XLX420NENPLE9（32w-1）	1	台			
同上型片反射板	FSK41020	1	枚			
倉 庫						
照明器具（反射笠付）	XLX420KENPLE9（32w-1）	2	台			

内 訳 明 細 書

名 称	参 考 仕 様	数 量	単位	単 価	金 額	備 考
環境技術開放試験室						
照明器具（パイプ吊り）箱型	XLX450SENTLE9（32w-2）	12	台			
非常照明（直付）電源別置型	NNLG01515	3	台			
機能性材料合成研究室						
照明器具（パイプ吊り）箱型	XLX450SENTLE9（32w-2）	12	台			
非常照明（直付）電源別置型	NNLG01515	3	台			
機能性材料合成研究室						
照明器具（パイプ吊り）箱型	XLX450SENTLE9（32w-2）	16	台			
非常照明（直付）電源別置型	NNLG01515	4	台			
光・電極反応室						
照明器具（パイプ吊り）箱型	XLX450SENTLE9（32w-2）	4	台			
非常照明（直付）電源別置型	NNLG01515	1	台			
有機合成研究室						
照明器具（パイプ吊り）箱型	XLX450SENTLE9（32w-2）	12	台			
非常照明（直付）電源別置型	NNLG01515	3	台			
ファインケミカル材料研究室						
照明器具（パイプ吊り）箱型	XLX450SENTLE9（32w-2）	16	台			

内 訳 明 細 書

名 称	参 考 仕 様	数 量	単位	単 価	金 額	備 考
非常照明（直付）電源別置型	NNLG01515	4	台			
熱量測定室						
照明器具（パイプ吊り）箱型	XLX450SENTLE9（32w-2）	4	台			
非常照明（直付）電源別置型	NNLG01515	1	台			
ファインケミカル材料研究室						
照明器具（パイプ吊り）箱型	XLX450SENTLE9（32w-2）	12	台			
非常照明（直付）電源別置型	NNLG01515	3	台			
先進炭素材料研究室						
照明器具（パイプ吊り）箱型	XLX450SENTLE9（32w-2）	8	台			
非常照明（直付）電源別置型	NNLG01515	2	台			
先進炭素材料研究室						
照明器具（パイプ吊り）箱型	XLX450SENTLE9（32w-2）	16	台			
非常照明（直付）電源別置型	NNLG01515	4	台			
EVホール・廊下						
照明器具（埋込み）W:300	XLX450VENTLE9（32w-2）	16	台			
非常照明（DL）電源別置型	NNFB84605	12	台			
600V耐火電線 FP	1. 6mm-2C	70	m			

内 訳 明 細 書

[illegible]

内 訳 明 細 書

名 称	参 考 仕 様	数 量	単位	単 価	金 額	備 考
(A-4)6階 照明器具LED更新工事						
分光分析室						
照明器具（パイプ吊り）箱型	XLX450SENTLE9（32w-2）	8	台			
非常照明（直付）電源別置型	NNLG01515	2	台			
有機化合物物性測定室						
照明器具（パイプ吊り）箱型	XLX450SENTLE9（32w-2）	8	台			
非常照明（直付）電源別置型	NNLG01515	2	台			
固体表面物性測定室						
照明器具（パイプ吊り）箱型	XLX450SENTLE9（32w-2）	8	台			
非常照明（直付）電源別置型	NNLG01515	2	台			
洗剤開放試験室						
照明器具（パイプ吊り）箱型	XLX450SENTLE9（32w-2）	12	台			
非常照明（直付）電源別置型	NNLG01515	3	台			
便 所						
照明器具（逆富士）W:150	XLX420AENPLE9（32w-1）	2	台			
照明器具（ミラーライト）	LGB85032LE1（20W-1）	1	台			
照明器具（棚下棟）	LGB52096LE1（20W-1）	1	台			
照明器具（逆富士）W:150	XLX210AENCLE9（20W-1）	1	台			

内 訳 明 細 書

名 称	参 考 仕 様	数 量	単 位	単 価	金 額	備 考
資料室						
照明器具（直付）逆富士	XLX450DENPLE9（32w-2）	4	台			
非常照明（直付）電源別置型	NNLG01515	2	台			
技術相談室						
照明器具（直付）逆富士	XLX450DENPLE9（32w-2）	4	台			
非常照明（直付）電源別置型	NNLG01515	2	台			
界面物性測定室						
照明器具（直付）逆富士	XLX450DENPLE9（32w-2）	4	台			
照明器具（直付）逆富士	XLX230DENCLE9（20W-2）	4	台			
非常照明（直付）電源別置型	NNLG01515	3	台			
EV横パイプシャフト						
照明器具	XLX420NENPLE9（32w-1）	1	台			
同上型片反射板	FSK41020	1	枚			
倉 庫						
照明器具（反射笠付）	XLX420KENPLE9（32w-1）	2	台			
溶媒特殊実験室						
照明器具（パイプ吊り）箱型	XLX450SENTLE9（32w-2）	4	台			
非常照明（直付）電源別置型	NNLG01515	2	台			

内 訳 明 細 書

名 称	参 考 仕 様	数 量	単位	単 価	金 額	備 考
第2開放研究室						
照明器具（パイプ吊り）箱型	XLX450SENTLE9（32w-2）	8	台			
非常照明（直付）電源別置型	NNLG01515	2	台			
質量分析実験室						
照明器具（パイプ吊り）箱型	XLX450SENTLE9（32w-2）	4	台			
非常照明（直付）電源別置型	NNLG01515	2	台			
界面活性剤研究室1						
照明器具（パイプ吊り）箱型	XLX450SENTLE9（32w-2）	8	台			
非常照明（直付）電源別置型	NNLG01515	2	台			
界面活性剤研究室2						
照明器具（パイプ吊り）箱型	XLX450SENTLE9（32w-2）	12	台			
非常照明（直付）電源別置型	NNLG01515	3	台			
ハイブリッド材料研究室1						
照明器具（パイプ吊り）箱型	XLX450SENTLE9（32w-2）	12	台			
非常照明（直付）電源別置型	NNLG01515	3	台			
ハイブリッド材料研究室2						
照明器具（パイプ吊り）箱型	XLX450SENTLE9（32w-2）	12	台			

内 訳 明 細 書

名 称	参 考 仕 様	数 量	単位	単 価	金 額	備 考
非常照明（直付）電源別置型	NNLG01515	3	台			
光機能材料実験室						
照明器具（パイプ吊り）箱型	XLX450SENTLE9（32w-2）	12	台			
非常照明（直付）電源別置型	NNLG01515	3	台			
光プラズマ実験室						
照明器具（パイプ吊り）箱型	XLX450SENTLE9（32w-2）	8	台			
非常照明（直付）電源別置型	NNLG01515	2	台			
電解プロセス実験室						
照明器具（パイプ吊り）箱型	XLX450SENTLE9（32w-2）	6	台			
非常照明（直付）電源別置型	NNLG01515	2	台			
界面活性剤研究室3						
照明器具（パイプ吊り）箱型	XLX450SENTLE9（32w-2）	16	台			
非常照明（直付）電源別置型	NNLG01515	4	台			
質量分析実験室						
照明器具（パイプ吊り）箱型	XLX450SENTLE9（32w-2）	8	台			
非常照明（直付）電源別置型	NNLG01515	2	台			
EVホール・廊下						

内 訳 明 細 書

[illegible]

内 訳 明 細 書

[illegible]

内 訳 明 細 書

名 称	参 考 仕 様	数 量	単位	単 価	金 額	備 考
(B-1)3階 照明器具LED更新工事						
大講堂 (CH:4.5m)						
照明器具 (埋込み) 連結右 開口W:190	NNLK41721J	12	台			
同上ライトバー	NNL4500ENTLE9	12	台			
照明器具 (埋込み) 連結中 開口W:190	NNLK41720J	14	台			
同上ライトバー	NNL4500ENTLE9	14	台			
照明器具 (埋込み) 連結左 開口W:190	NNLK41722J	12	台			
同上ライトバー	NNL4500ENTLE9	12	台			
照明器具 (埋込み) 単体 開口W:190	XLX450RENTLE9	6	台			
非常照明 (DL) 電源別置型	NNFB84605	14	台			
照明器具 (ユニバーサルDL) φ 150	NNN66922W	4	台			
同上電源ユニット	NNN86201LE9	4	台			
同上リニューアルプレート	NNN80006K	4	枚			
ロビー						
照明器具 (埋込み) 1,200角 乳白パネル	NNF45850JLT9	4	台			
非常照明 (DL) 電源別置型	NNFB84605	2	台			
同上リニューアルパネル φ 175	NNN80000	2	枚			
会議室						
照明器具 (埋込み) 連結右 開口W:190	NNLK41721J	2	台			
同上ライトバー	NNL4500ENTLE9	2	台			
照明器具 (埋込み) 連結左 開口W:190	NNLK41722J	2	台			

内 訳 明 細 書

名 称	参 考 仕 様	数 量	単 位	単 価	金 額	備 考
同上ライトバー	NNL4500ENTLE9	2	台			
非常照明（DL）電源別置型	NNFB84605	2	台			
更衣室						
照明器具（埋込み）連結右 開口W:190	NNLK41721J	2	台			
同上ライトバー	NNL4500ENTLE9	2	台			
照明器具（埋込み）連結左 開口W:190	NNLK41722J	2	台			
同上ライトバー	NNL4500ENTLE9	2	台			
非常照明（DL）電源別置型	NNFB84605	2	台			
セミナー室						
照明器具（埋込み）連結右 開口W:190	NNLK41721J	4	台			
同上ライトバー	NNL4500ENTLE9	4	台			
照明器具（埋込み）連結左 開口W:190	NNLK41722J	4	台			
同上ライトバー	NNL4500ENTLE9	4	台			
非常照明（DL）電源別置型	NNFB84605	2	台			
共通実験室						
照明器具（埋込み）連結右 開口W:190	NNLK41721J	3	台			
同上ライトバー	NNL4500ENTLE9	3	台			
照明器具（埋込み）連結中 開口W:190	NNLK41720J	3	台			
同上ライトバー	NNL4500ENTLE9	3	台			
照明器具（埋込み）連結左 開口W:190	NNLK41722J	3	台			

内 訳 明 細 書

名 称	参 考 仕 様	数 量	単 位	単 価	金 額	備 考
同上ライトバー	NNL4500ENTLE9	3	台			
非常照明（DL）電源別置型	NNFB84605	3	台			
湯沸室						
照明器具（逆富士）	XLX210AENCLE9（20W-1）	1	台			
照明器具（棚下灯）	LGB52096LE1	1	台			
便 所（通路共）						
照明器具（埋込み） 開口W:190	XLX420RENTLE9（32w-1）	3	台			
照明器具（トラフ）間接照明	XLX420NENPLE9（32w-1）	2	台			
照明器具（ミラーライト）	LGB85032LE1	1	台			
パイプシャフト						
照明器具（コップ型）壁付	LGW85014SF	1	台			
廊 下						
照明器具（埋込み） W:300	XLX450VENTLE9（32w-2）	1	台			
照明器具（埋込み） W:190	XLX450RENTLE9（32w-2）	4	台			
非常照明（DL）電源別置型	NNFB84605	4	台			
600V耐火電線 FP	1. 6mm-2C	60	m			
消耗品及雑材料		1	式			

内 訳 明 細 書

[illegible]

内 訳 明 細 書

名 称	参 考 仕 様	数 量	単 位	単 価	金 額	備 考
(B-2)4階 照明器具LED更新工事						
会議室						
照明器具（埋込み）連結右 開口W:190	NNLK41721J	4	台			
同上ライトバー	NNL4500ENTLE9	4	台			
照明器具（埋込み）連結左 開口W:190	NNLK41722J	4	台			
同上ライトバー	NNL4500ENTLE9	4	台			
非常照明（DL）電源別置型	NNFB84605	2	台			
小講堂						
照明器具（埋込み）連結右 開口W:190	NNLK41721J	8	台			
同上ライトバー	NNL4500ENTLE9	8	台			
照明器具（埋込み）連結左 開口W:190	NNLK41722J	8	台			
同上ライトバー	NNL4500ENTLE9	8	台			
非常照明（DL）電源別置型	NNFB84605	4	台			
男子更衣室						
照明器具（埋込み） 開口W:190	XLX450RENTLE9（32w-2）	2	台			
非常照明（DL）電源別置型	NNFB84605	1	台			
女子更衣室						
照明器具（埋込み） 開口W:190	XLX450RENTLE9（32w-2）	2	台			
非常照明（DL）電源別置型	NNFB84605	1	台			

内 訳 明 細 書

名 称	参 考 仕 様	数 量	単位	単 価	金 額	備 考
厚生室						
照明器具（埋込み）和風角形 開口W:150	XND1090JLLE9	1	台			
非常照明（DL）電源別置型	NNFB84605	2	台			
同上リニューアルパネル	FK80000	2	枚			
照明器具（ブラケット）和風 200角	LGB87079K	1	台			
照明器具（トラフ）	XLX420NENPLE9（32w-1）	8	台			
照明器具（トラフ）	XLX210NENTLE9（20w-1）	4	台			
便 所						
照明器具（埋込み） 開口W:190	XLX420RENTLE9（32w-1）	3	台			
照明器具（トラフ）間接照明	XLX420NENPLE9（32w-1）	2	台			
照明器具（ミラーライト）	LGB85032LE1	1	台			
パイプシャフト						
照明器具（コップ型）壁付	LGW85014SF	1	台			
湯沸室						
照明器具（逆富士）	XLX210AENCLE9（20W-1）	1	台			
照明器具（棚下灯）	LGB52096LE1	1	台			
廊 下						
照明器具（埋込み）W:300	XLX450VENTLE9（32w-2）	1	台			
照明器具（埋込み）W:190	XLX450RENTLE9（32w-2）	3	台			

内 訳 明 細 書

[illegible]

内 訳 明 細 書

名 称	参 考 仕 様	数 量	単位	単 価	金 額	備 考
C. 階 段 室						
研究本棟						
階段室（東）						
照明器具（パイプ吊り）箱型	XLX230SENJLE9（20w-2）	16	台			
照明器具（直付）箱型	XLX230SENJLE9（20w-2）	1	台			
非常照明（直付）電源別置型	NNLG01515	16	台			
非常照明（DL）電源別置型	NNFB84605	1	台			
階段室（西）						
照明器具（パイプ吊り）箱型	XLX230SENJLE9（20w-2）	11	台			
照明器具（直付）箱型	XLX230SENJLE9（20w-2）	2	台			
非常照明（直付）電源別置型	NNLG01515	11	台			
非常照明（DL）電源別置型	NNFB84605	2	台			
管理棟						
照明器具（パイプ吊り）箱型	XLX230SENJLE9（20w-2）	7	台			
非常照明（直付）電源別置型	NNLG01515	7	台			
600V耐火電線 FP	1.6mm-2C	50	m			
消耗品及雑材料		1	式			
電 工 費		1	式			
撤去処分費		1	式			

内 訳 明 細 書

[illegible]

内 訳 明 細 書

名 称	参 考 仕 様	数 量	単 位	単 価	金 額	備 考
D. 応 用 実 験 棟						
溶融加工実験室						
照明器具（HF400w相当）	NYM20201LR9	3	台			
熱処理室						
照明器具（HF400w相当）	NYM20201LR9	2	台			
材料強度実験室						
照明器具（HF400w相当）	NYM20201LR9	4	台			
環境材料開発センター						
照明器具（HF400w相当）	NYM20201LR9	8	台			
先端マテリアル開発センター						
照明器具（HF400w相当）	NYM20201LR9	6	台			
水質試験室						
照明器具（直付）箱型	XLX450SENTLE9（32w-2）	8	台			
プラスチック技術センター						
照明器具（HF400w相当）	NYM20201LR9	16	台			
非常照明（パイプ吊り）電源別置型	NNFB87009	4	台			

内 訳 明 細 書

名 称	参 考 仕 様	数 量	単位	単 価	金 額	備 考
生分解性試験室						
照明器具（逆富士）W:230	XLX450DENPLE9（32w-2）	11	台			
照明器具（埋込み）W:300	XLX450VENTLE9（32w-2）	1	台			
最先端材料評価センター						
照明器具（逆富士）W:230	XLX450DENPLE9（32w-2）	8	台			
試験片加工室						
照明器具（直付）箱型	XLX450SENTLE9（32w-2）	8	台			
環境試験室						
照明器具（直付）箱型	XLX450SENTLE9（32w-2）	8	台			
便 所						
照明器具（逆富士）	XLX230DENCLE9（20w-2）	1	台			
高圧実験室						
照明器具（パイプ吊り）反射笠付	XLX450KENPLE9（32w-2）	3	台			
第3開放試験室						
照明器具（パイプ吊り）反射笠付	XLX450KENPLE9（32w-2）	4	台			

内 訳 明 細 書

[illegible]