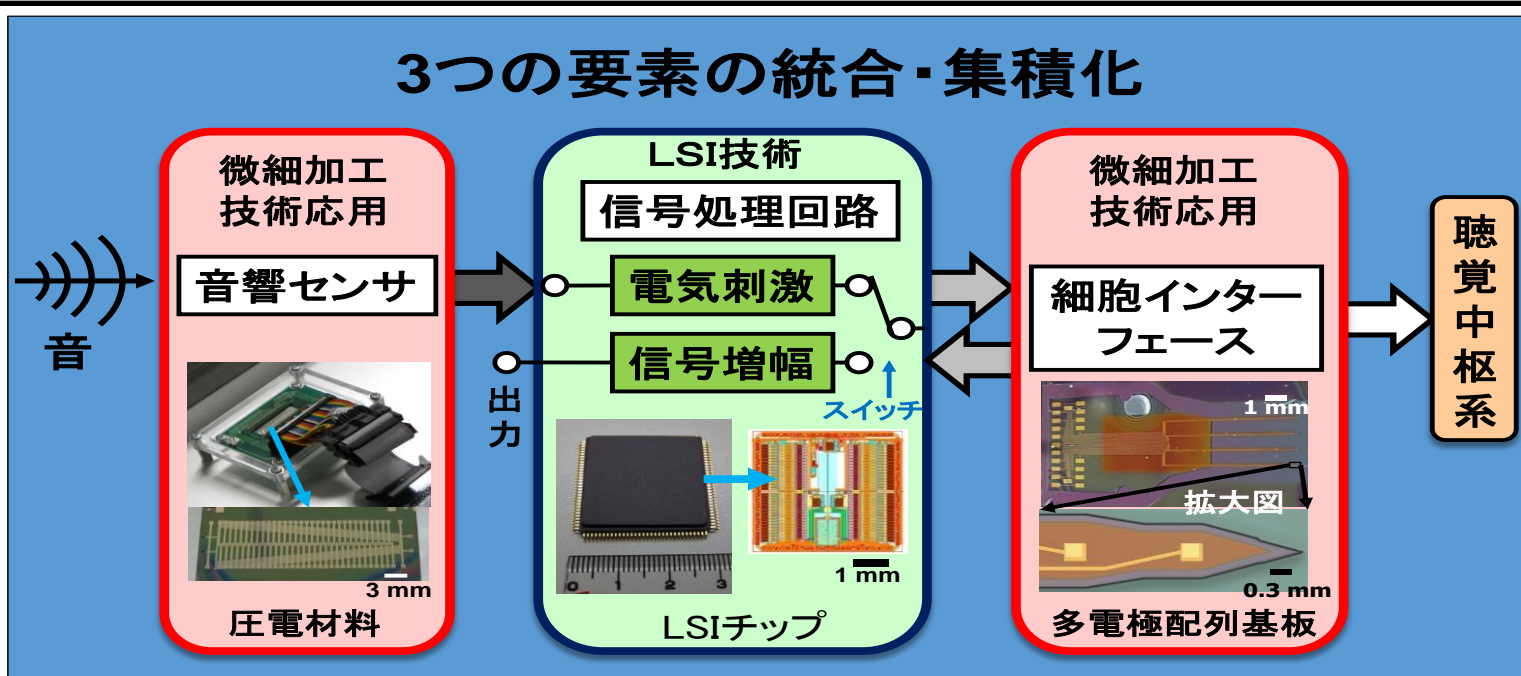
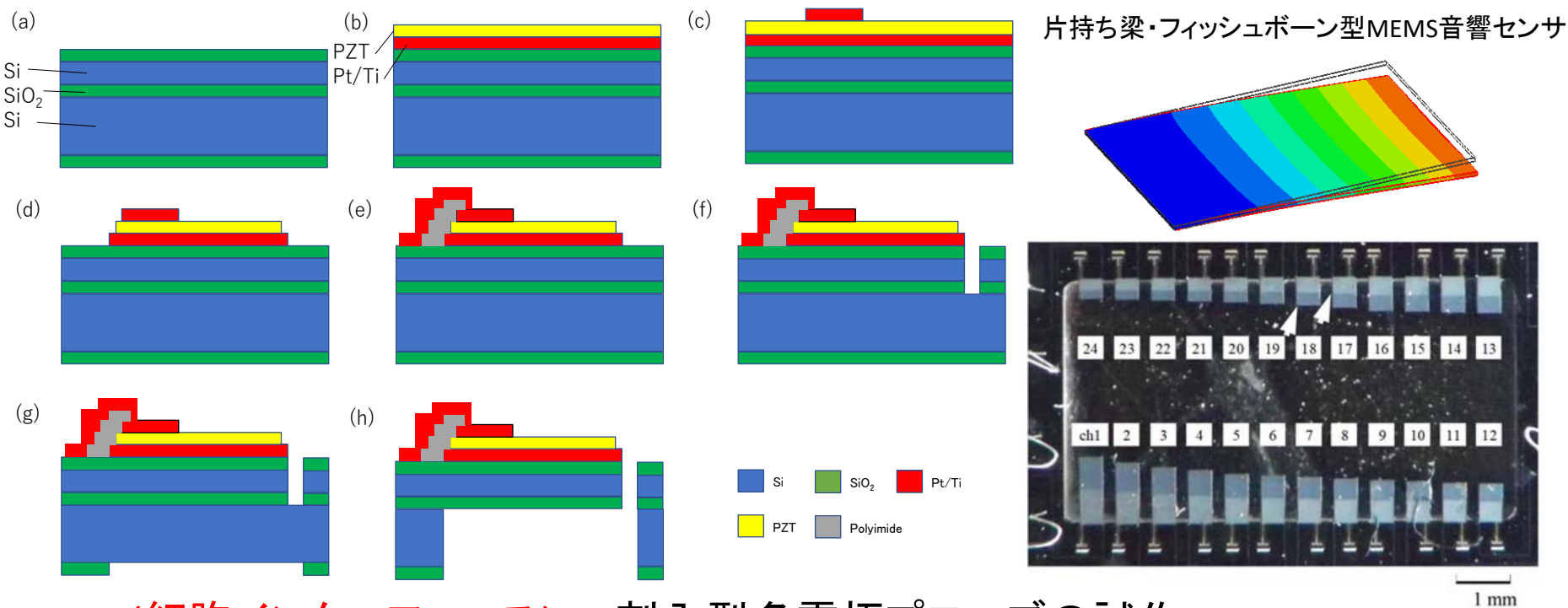


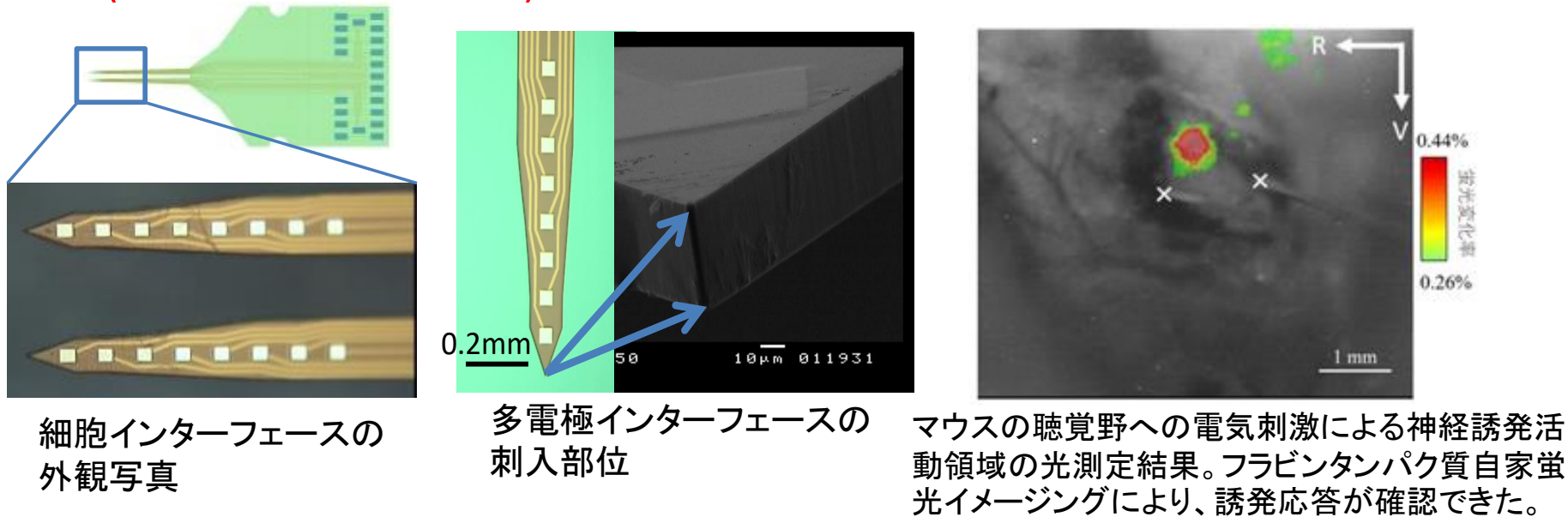
MEMSデバイス(聴覚補綴器)



・音響センサ → 齧歯類動物の可聴域 (~60 kHz) に選択的感度を有する。



・BMI(細胞インターフェース) → 刺入型多電極プローブの試作



謝辞: 北海道大学 舘野高教授との共同研究で、研究の一部は科研費15K12091, 18K19794及び競争的補助(27-103)の助成を受けて実施した。