

ラボツアー

クロマトグラフ分析コース

このたび、大阪産業技術研究所和泉センターをより効果的にご利用いただけるよう、クロマトグラフ分析に特化したラボツアーを企画いたしました。本ラボツアーでは、有機物全般、C4 以下の無機ガス、無機イオンの成分分析が可能なクロマトグラフをご紹介します。当研究所が所有する分析装置についてご理解いただく大変良い機会となっていますので、多数のご参加をお待ち申し上げます。

◆日 時：令和 6 年 11 月 22 日（金） 13：50～15：50

◆場 所：(地独)大阪産業技術研究所 和泉センター（和泉市あゆみ野2-7-1）
当日は、ツアー開始時刻までに当研究所の玄関ホール 講習会受付にて、受付をお済ませください。担当者がツアー会場にご案内します。
(受付はツアー開始時間の 10 分前より始めます。)

◆定 員：12 名（1 社 3 名まで）
受講票は発行いたしません。返信で受付をお知らせします。

◆費 用：無料

◆申込み先：(地独)大阪産業技術研究所 和泉センター 顧客サービス部
お申込みは、メール (izumi-entry@orist.jp) でお願います。

◆ツアー内容：

クロマトグラフィーは製品の品質管理、トラブル解析等の場面で、化合物の定量・定性分析に広く用いられる分析手法です。本ツアーでは、クロマトグラフィーの概要に加えて、装置の見学・実演をご覧ください理解を深めていただきます。

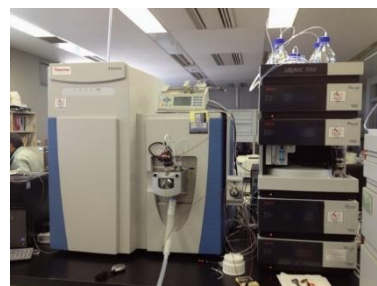
クロマトグラフィーの概要、所有機器の紹介（13：50～14：20）

装置の見学(LC-MS、GC-MS、IC、無機ガス用GC)
(14：30～15：10)

3. 質疑応答 (15：15～15：30)

◆ツアー担当：(地独)大阪産業技術研究所 和泉センター 応用材料化学研究部
(担当者 柿倉 泰明、永嶋 良薦、山口 真平、林 寛一、小河 宏)

◆お問合せ：顧客サービス部 TEL：0725-51-2512



液体クロマトグラフ質量分析装置

*液体クロマトグラフ質量分析装置は(公財)JKAの平成 25 年度公設工業試験研究所等における機械等設備拡充補助事業により導入した装置です。

【新型コロナウイルス感染症拡大防止対策へのご協力のお願い】

発熱等の症状がある方は、入館をご遠慮ください。なお、マスクの着用については個人の判断に委ねることを基本とします。

会場のご案内

■会場

(地独) 大阪産業技術研究所 和泉センター (和泉市あゆみ野 2-7-1)
URL : https://orist.jp/gaiyou/access/access_izumi/

■アクセス

泉北高速鉄道「和泉中央駅」下車
南海バス (5 番乗り場) に乗り換え 10 分、「大阪技術研前」下車

■南海バス時刻表 (和泉中央駅発)

系統番号 303 「和泉商工会議所前 (テクノステージ)」行きにご乗車ください。
URL : <https://www.nankaibus.jp/rosen/noriba/#izumichuo>

■駐車場

ゲート入って左手にあります。

参加申込書

メール : izumi-entry@orist.jp

ラボツアー「クロマトグラフ分析コース」

令和6年11月22日(金) 13:50~15:50

| | | | |
|---------|---------------------------------------|-------|--|
| 会社名 | | | |
| 所在地 | (〒 -) | | |
| 申込者 | 所属 : | 氏名 : | |
| | 所属 : | 氏名 : | |
| | 所属 : | 氏名 : | |
| 連絡先 | TEL : | FAX : | |
| 講習会の情報源 | ①Web ページ ②メール配信 ③チラシ ④他機関の情報 ⑤その他 () | | |

◆◆メルマガ会員募集◆◆

メールアドレスで簡単登録できます!!

講習会の案内など、大阪技術研の関連情報をお知らせする「ORIST EXPRESS」の配信をご希望の方は、右のコードからご登録ください。

ORIST EXPRESS 会員規約はこちら→ https://orist.jp/mail_magazine/MemberAgreement/



※上記参加申込書に記載された内容につきましては、本ツアーの参加者の集計に使用させていただきます。

※ラボツアーの申込状況の確認はこちら→ <https://orist.jp/izumi/events/seminar/>