

## 技術講習会

# 電界放出型電子プローブマイクロアナライザ (FE-EPMA)

地方独立行政法人大阪産業技術研究所和泉センターでは、所有している試験研究機器等を用いて、企業の皆様の新技術・新製品の開発や生産管理・品質管理をお手伝いさせて頂いております。これら試験研究機器の利用可能範囲や仕様・性能などの特徴を、より具体的にご理解いただき、皆様方に一層ご利用いただくため、下記の要領で講習会を開催いたしますので、ご案内申し上げます。

◆日 時：① 令和5年 12月13日(水) 13:20~15:50  
② 令和5年 12月19日(火) 13:20~15:50

※①、②とも同じ内容の講習を行います。ご希望の時間帯をお選びください。

(バスでお越しの場合、13:01に和泉中央駅を出発するバスで間に合います。)

○当研究所内に食堂がございます。一般の方もご利用になれます。(営業時間：11:45~13:15)

◆場 所：(地独)大阪産業技術研究所 和泉センター (和泉市あゆみ野2-7-1)  
当日は、講習開始時刻までに当研究所の玄関ホール 講習会受付にて、受付をお済ませください。  
担当者が講習会場にご案内します。(受付は講習会開始時間の10分前より始めます。)

◆定 員：各コース(①、②)とも参加人数は3名まで

※受講票は発行いたしません。返信で受付をお知らせします。

◆費 用：無料

◆申込み先：(地独)大阪産業技術研究所 和泉センター 顧客サービス部

※お申込みは、メール ([izumi-entry@orist.jp](mailto:izumi-entry@orist.jp)) またはFAX (0725-51-2520) でお願います。

◆対象機器：電界放出型電子プローブマイクロアナライザ (JXA8530F)

電界放出型電子プローブマイクロアナライザ (FE-EPMA) は、固体試料表面に細く絞られた電子線を照射し、試料形態の観察や試料の不均一性を分析(局所分析もしくは微小部分分析)することができる装置です。本装置は高い空間分解能を有しており、1万倍以上の高倍率での観察・分析も可能です。

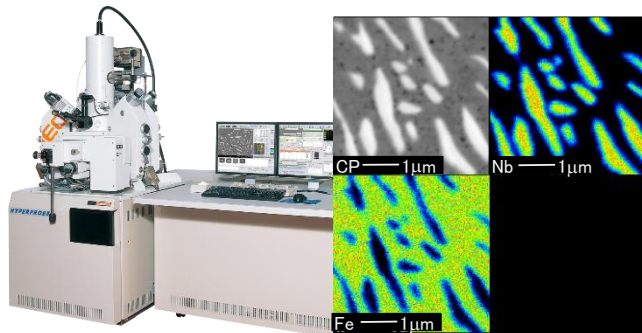
本講習会では、装置および専用ソフトの操作方法について説明するとともに、実際に装置を操作して簡単な元素分析を実施して頂きます。

◆持ち込み試料について：本講習会では、受講者による持ち込み試料の対応はいたしません。

◆講習担当：

(地独)大阪産業技術研究所 和泉センター 金属材料研究部 内田 壮平

・お問い合わせ先：顧客サービス部 TEL：0725-51-2512



【新型コロナウイルス感染症拡大防止対策へのご協力をお願い】

発熱等の症状がある方は、入館をご遠慮ください。なお、マスクの着用については個人の判断に委ねることを基本とします。

## 会場のご案内

■会場 (地独)大阪産業技術研究所 和泉センター  
(和泉市あゆみ野 2-7-1)

### ■アクセス

泉北高速鉄道「和泉中央駅」下車  
南海バス (5 番乗り場) に乗り換え 10 分、「大阪技術研前」下車

#### 南海バス時刻表<和泉中央駅発>

9時	7、27
10時	3、34
11時～15時	1、31

### ■駐車場

ゲート入って左手に駐車場があります。ご利用ください。



## 参加申込書

(地独)大阪産業技術研究所 和泉センター 顧客サービス部 行

メール : [izumi-entry@orist.jp](mailto:izumi-entry@orist.jp) FAX : 0725-51-2520

技術講習会 テーマ「電界放出型電子プローブマイクロアナライザ (FE-EPMA)」  
令和5年12月13日 (水)、12月19日 (火)

会社名		
所在地	(〒 - )	
申込者	所属 :	氏名 :
	所属 :	氏名 :
	所属 :	氏名 :
連絡先	TEL :	FAX :
希望コース (第1～2希望までの コース番号を ご記入ください)	第1希望 :	① 令和5年12月13日 (水) 13:20～15:50 ② 令和5年12月19日 (火) 13:20～15:50
	第2希望 :	
講習会の情報源	① Web ページ ②メール配信 ③チラシ ④他機関の情報 ⑤その他 ( )	

## ◆◆メルマガ会員募集◆◆

メールアドレスで簡単登録できます！！

講習会の案内など、大阪技術研の関連情報をお知らせする「ORIST EXPRESS」の配信をご希望の方は、  
下記にメールアドレスをご記入いただくか、右のコードからご登録ください。

ORIST EXPRESS 会員規約はこちら→ [https://orist.jp/mail\\_magazine/MemberAgreement/](https://orist.jp/mail_magazine/MemberAgreement/)



Email	
-------	--

※上記参加申込書に記載された内容につきましては、本講習会の参加者の集計及び下記の目的に使用させていただきます。

- ①お客様からの問い合わせへの対応、当研究所利用に関する手続きの案内など、お客様サポート。
- ②当研究所および関連団体の催事情報提供などの案内。

※講習会の申込状況の確認はこちら→ <https://orist.jp/izumi/events/seminar/>