

## 技術講習会

# 高速シリコンディープエッチング装置

当研究所では、公益財団法人 JKA の平成 27 年度公設工業試験研究所等における機械設備拡充補助事業により「高速シリコンディープエッチング装置」を導入しました。この装置は、MEMS(Micro Electro Mechanical Systems)デバイスの作製に良く使われます。この度、高速シリコンディープエッチング装置を用いた MEMS 加工を広く普及することを目的として、本装置の技術講習会を下記の要領で開催いたしますので、ご案内申し上げます。

◆日 時：① 令和 4 年 11 月 1 日 (火) 9:45~11:45  
② 令和 4 年 11 月 1 日 (火) 13:15~15:15

※①~②とも同じ内容の講習を行います。ご希望の時間帯をお選びください。

(バスでお越しの場合、①は9:27に、②は13:01に和泉中央駅を出発するバスで間に合います。)

○当研究所内に食堂がございます。一般の方もご利用になれます。(営業時間：11:45~13:15)

◆場 所：(地独)大阪産業技術研究所 和泉センター (和泉市あゆみ野2-7-1)  
当日は、講習開始時刻までに当研究所の玄関ホール 講習会受付にて、受付をお済ませください。担当が講習会場にご案内します。(受付は講習会開始時間の 10 分前より始めます。)

◆定 員：各コース(①~②)とも参加人数は3名まで

※ 受講票は発行いたしません。返信で受付をお知らせします。

◆費 用：無料

◆申込み先：(地独)大阪産業技術研究所 和泉センター 顧客サービス部

※ お申込みは、メール ([izumi-entry@orist.jp](mailto:izumi-entry@orist.jp)) または FAX (0725-51-2520) でお願います。

◆対象機器：高速シリコンディープエッチング装置

高速シリコンディープエッチング(DRIE)装置MUC-21ASE-SRE (SPPテクノロジーズ株式会社)を用いた初心者向けの講習を開催します。本講習では、機器の概要説明を行った後、装置の操作方法を説明しながら、実習用のサンプルを実際に加工いたします。その後、走査電子顕微鏡により形状観察した結果を紹介します。

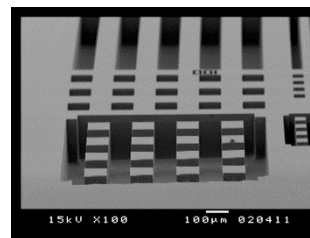


機器型番：MUC-21 ASE-SRE  
(SPP テクノロジーズ株式会社)

◆持ち込み試料について：例) 本講習会では、受講者による持ち込み試料の対応はいたしません。

◆講習担当：(地独)大阪産業技術研究所 和泉センター  
電子・機械システム研究部 田中恒久、村上修一

・お問い合わせ先：顧客サービス部 TEL：0725-51-2512



シリコン基板の加工例

【新型コロナウイルス感染症拡大防止対策へのご協力をお願い】

研究所内ではマスクを常時着用し、入口に設置している消毒剤で手指消毒をお願いします。また、受付時に健康状態を確認させていただきます。

## 会場のご案内

■会場 (地独)大阪産業技術研究所 和泉センター  
(和泉市あゆみ野 2-7-1)

### ■アクセス

泉北高速鉄道「和泉中央駅」下車  
南海バス(5番乗り場)に乗り換え10分、「大阪技術研前」下車

#### 南海バス時刻表<和泉中央駅発>

|         |      |
|---------|------|
| 9時      | 7、27 |
| 10時     | 3、34 |
| 11時～15時 | 1、31 |

### ■駐車場

ゲート入って左手に駐車場があります。ご利用ください。



## 参加申込書

(地独)大阪産業技術研究所 和泉センター 顧客サービス部 行

メール : [izumi-entry@orist.jp](mailto:izumi-entry@orist.jp) FAX : 0725-51-2520

技術講習会 テーマ「高速シリコンディープエッチング装置」  
令和4年11月1日(火)

|  |                                       |                            |  |
|--|---------------------------------------|----------------------------|--|
| 会社名                                      |                                       |                            |  |
| 所在地                                      | (〒 - )                                |                            |  |
| 申込者                                      | 所属 :                                  | 氏名 :                       |  |
|  | 所属 :                                  | 氏名 :                       |  |
|  | 所属 :                                  | 氏名 :                       |  |
| 連絡先                                      | TEL :                                 | FAX :                      |  |
| 希望コース<br>(第1、2希望まで<br>コース番号を<br>ご記入ください) | 第1希望 :                                | ① 令和4年11月1日(火) 9:45~11:45  |  |
|  | 第2希望 :                                | ② 令和4年11月1日(火) 13:15~15:15 |  |
| 講習会の情報源                                  | ①Web ページ ②メール配信 ③チラシ ④他機関の情報 ⑤その他 ( ) |                            |  |

## ◆◆メルマガ会員募集◆◆

メールアドレスで簡単登録できます!!

講習会の案内など、大阪技術研の関連情報をお知らせする「ORIST EXPRESS」の配信をご希望の方は、下記にメールアドレスをご記入いただくか、右のコードからご登録ください。

ORIST EXPRESS 会員規約はこちら→ [https://orist.jp/mail\\_magazine/MemberAgreement/](https://orist.jp/mail_magazine/MemberAgreement/)



|       |  |
|-------|--|
| Email |  |
|-------|--|

※上記参加申込書に記載された内容につきましては、本講習会の参加者の集計及び下記の目的に使用させていただきます。

- ①お客様からの問い合わせへの対応、当研究所利用に関する手続きの案内など、お客様サポート。
- ②当研究所および関連団体の催事情報提供などの案内。

※講習会の申込状況の確認はこちら→ <https://orist.jp/izumi/events/seminar/>