

技術講習会

傾斜型 X 線透視・CT 装置

地方独立行政法人大阪産業技術研究所和泉センターでは、所有している試験研究機器等を用いて、企業の皆様の新技術・新製品の開発や生産管理・品質管理をお手伝いさせて頂いております。これら試験研究機器の利用可能範囲や仕様・性能などの特徴を、より具体的にご理解いただき、皆様方に一層ご利用いただくため、下記の要領で講習会を開催いたしますので、ご案内申し上げます。

- ◆日 時：① 令和2年 12月 2日(水) 14:20~15:20
② 令和2年 12月 9日(水) 14:20~15:20
※①、②とも同じ内容の講習を行います。ご希望の日をお選びください。
(バスでお越しの場合、14:01に和泉中央駅を出発するバスで間に合います。)

- ◆場 所：(地独)大阪産業技術研究所 和泉センター (和泉市あゆみ野2-7-1)
当日は、講習開始時刻までに当研究所の玄関ホール 講習会受付にて、受付をお済ませください。担当者が講習会場にご案内します。(受付は講習会開始時間の10分前より始めます。)

- ◆定 員：各コース(①、②)とも2名(1社1名まで)。
※受講票は発行いたしません。返信で受付をお知らせします。

- ◆費 用：無料

- ◆申込み先：(地独)大阪産業技術研究所 和泉センター 顧客サービス部
※お申込みは、メール (fukyu@tri-osaka.jp) またはFAX (0725-51-2520) でお願います。

◆対象機器：傾斜型X線透視・CT装置

近年、ものづくりの現場において、産業用X線透視装置やX線CT装置による、製品内部の非破壊観察が急速に普及しつつあります。本装置は、一般的な直交型X線透視・CT装置とは異なる傾斜型X線透視・CT装置です。X線検出器を観察試料に対して 0° ~ 60° の範囲で傾斜させることが可能で、一方向のみからの透視ではよく見えない部位でも、クリアに観察できます。また、CT撮影機能も備えており、任意の位置における試料の断層画像が得られます。

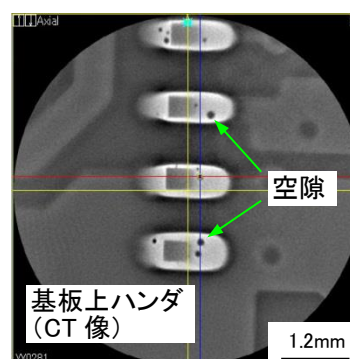
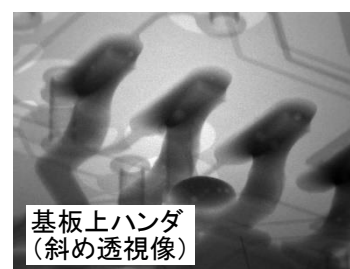
とくに本装置は、電子基板のようなアスペクト比の高い(薄くて面積の広い)試料の観察に最適です。試料をX線源に十分近づけて斜め透視やCT撮影を行うことにより、直交型の装置では観察の難しい部位でも、高倍率の観察が可能です。

本講習会では、装置の概要と特長をご説明するとともに、当研究所の試料を用いて、観察作業を実演いたします。

◆持ち込み試料について：本講習会では、受講者による持ち込み試料の対応はいたしません。

◆講習担当：

(地独)大阪産業技術研究所 和泉センター 加工成形研究部 (本田素郎、足立和俊)
・お問い合わせ先：顧客サービス部 TEL：0725-51-2512



【新型コロナウイルス感染症拡大防止対策へのご協力をお願い】

研究所内ではマスクを常時着用し、入口に設置している消毒剤で手指消毒をお願いします。また、受付時に健康状態を確認させていただきます。

会場のご案内

■会場 (地独)大阪産業技術研究所 和泉センター
(和泉市あゆみ野 2-7-1)

■アクセス

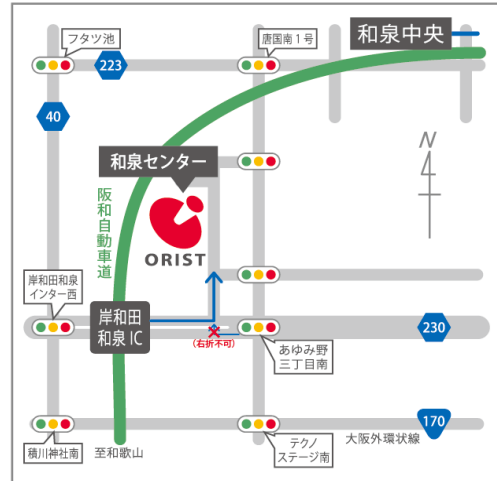
泉北高速鉄道「和泉中央駅」下車
南海バス(5番乗り場)に乗り換え10分、「大阪技術研前」下車

南海バス時刻表<和泉中央駅発>

9時	7、27
10時	3、34
11時～15時	1、31

■駐車場

ゲート入って左手に駐車場があります。ご利用ください。



参加申込書

(地独)大阪産業技術研究所 和泉センター 顧客サービス部 行

メール : fukyu@tri-osaka.jp FAX : 0725-51-2520

技術講習会 テーマ「傾斜型 X 線透視・CT 装置」

令和2年12月2日(水)、12月9日(水)

会社名		
所在地	(〒 -)	
参加者	所属 :	
	役職 :	
	氏名 :	
連絡先	TEL :	FAX :
希望コース (第1～2希望までの コース番号を ご記入ください)	第1希望 :	① 令和2年12月2日(水) 14:20～15:20 ② 令和2年12月9日(水) 14:20～15:20
	第2希望 :	
講習会の情報源	①Web ページ ②メール配信 ③チラシ ④他機関の情報 ⑤その他 ()	

◆◆メルマガ会員募集◆◆

メールアドレスで簡単登録できます!!

講習会の案内など、大阪技術研の関連情報をお知らせする「ORIST EXPRESS」の配信をご希望の方は、下記にメールアドレスをご記入いただくか、右のコードからご登録ください。

ORIST EXPRESS 会員規約はこちら→ https://orist.jp/mail_magazine/MemberAgreement/



Email	
-------	--

※上記参加申込書に記載された内容につきましては、本講習会の参加者の集計及び下記の目的に使用させていただきます。

- ①お客様からの問い合わせへの対応、当研究所利用に関する手続きの案内など、お客様サポート。
- ②当研究所および関連団体の催事情報提供などの案内。

※講習会の申込状況の確認はこちら→ <https://orist.jp/izumi/events/seminar/>