



和泉センター 利用のご案内

手数料・使用料一覧表

地方独立行政法人
大阪産業技術研究所

Osaka Research Institute of Industrial Science and Technology

目次

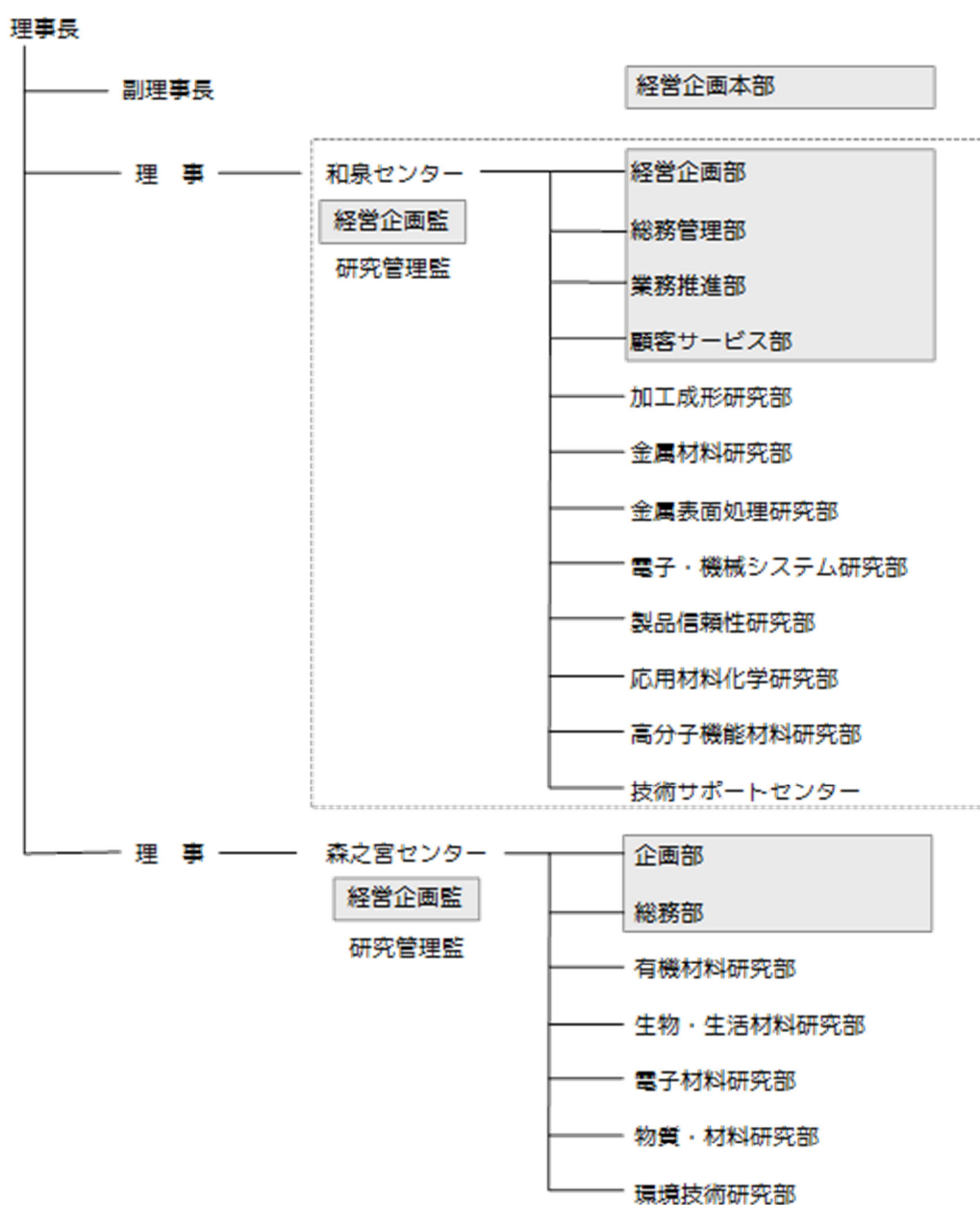
1. 組織の概要	1
2. 業務内容	3
3. 利用方法	5
4. 依頼試験手数料	7
1) 工業技術に関する分析等	
A. 分析	7
B. 形状の測定・観察	9
C. 機器等の試験	9
E. 熱・燃焼	9
F. 包装試験	10
G. 金属材料・構造物	10
H. 高分子材料	11
I. 電気・電子	12
J. 化学試験	13
K. めっき試験	13
L. 環境試験	14
M. 皮革試験	14
N. データ解析・その他	15
2) 繊維技術に関する分析等	15
3) 依頼加工	17
4) 解説書付き依頼試験	18
5) オーダーメイド対応依頼試験	18
6) 謄本及び複写	18
5. 装置使用料	19
a. 分析機器	19
b. 形状測定・観察機器	20
c. 材料強度試験機器	21
d. 電気計測機器	22
e. 繊維試験・計測機器	23
f. その他の計測機器	23
g. 環境試験機器	24
h. 特殊環境施設（電波暗室・人工気象室等）	25
i. バイオ関連機器	25
j. 加工・製造機器	25
k. 情報処理関連装置	27
l. 試料調整装置	27
6. 簡易受託研究手数料	28
7. 施設使用料	28
8. ご利用にあたっての注意事項	29

1. 組織の概要

大阪産業技術研究所は、旧・大阪府立産業技術総合研究所（現・和泉センター）と旧・大阪市立工業研究所（現・森之宮センター）の新設合併により、平成29年4月に新組織としてスタートしました。

両センターの強みを生かすことにより「研究開発から製造までの一気通貫の支援」を可能とし、企業の開発ステージに応じた川上から川下までのフルセットの支援により、企業における研究開発のスピードアップとコスト削減をサポートします。

■ 組織図



■ 専門部の技術分野

加工成形研究部：機械加工、レーザ加工、放電加工、積層造形、塑性加工、プラスチック成型加工など、様々な加工技術に関する研究開発支援を行っています。また、加工された製品の評価（各種精密測定、X線CTによる非破壊検査など）やCAE解析を用いた設計支援なども含めて、幅広くものづくりを支えています。

金属材料研究部：溶解、鋳造、摩擦攪拌接合、熱処理といった素形材製造、加工技術およびそれらに関わる評価から、ねじ等の機械要素技術、製品や材料の強度評価、トライボロジー関連技術まで、金属材料による「ものづくり」の技術的なサポートをしています。さらに、省エネルギーや環境負荷低減、コスト低減に寄与する高付加価値新規技術の開発と普及にも取り組んでいます。

金属表面処理研究部：金属材料の高精度分析法の開発、プラズマによる表面改質技術の開発、ろう付けによる金属接合技術の開発、ドライコーティング、溶射およびめっき法による機能性被膜の創製、環境対応型防錆処理技術の開発および次世代電池の開発に取り組んでいます。これらの分野に関連する技術相談、依頼試験および装置使用も行っています。

電子・機器システム研究部：真空を利用した高機能性薄膜材料やMEMS (Micro Electro Mechanical Systems) 技術や半導体微細加工技術を駆使したナノ・マイクロデバイスに関する研究開発をはじめとして、センサ・センシング技術、メカトロニクス応用、電子システム応用等に関する技術開発に取り組んでいます。薄膜材料開発から微細加工デバイス作製、信号処理システム、組み込み技術、試作機開発まで、どこからでも始められる一貫したものづくり技術支援を提供します。

製品信頼性研究部：電波関連のノイズ対策、電気材料の絶縁破壊、静電気、光、情報セキュリティに関する技術支援、ならびに、大型の人工気象室・気圧制御室、音響測定室、輸送環境再現実験室のほか、各種シミュレーション技術、感覚計測技術などによる技術支援を担っています。製品の「信頼性対策」から「改良・開発」までをサポートします。

応用材料化学研究部：環境化学、バイオ、セラミックスならびにエネルギーと、比較的広範な応用化学分野を担当しています。環境化学物質や微量金属の分析およびその手法開発、環境調和型材料の開発、抗菌性の評価、構造用・機能性セラミックスやナノカーボン等の開発、ならびに新規な省・蓄・創エネルギー技術などの研究、支援業務を行っています。

高分子機能材研究部：ニオイ分析、消臭、防臭技術、環境関連材料（ジオシンセティックス、多孔質材料、触媒）、繊維・皮革製品の評価、有機光電子デバイス材料、環境対応型粘着剤、複合微粒子およびその応用などの技術分野で、企業の方との協業を常に意識しながら、実用化・技術移転を見据えた研究開発や、ノウハウと装置の両方を活用した技術相談・技術支援に取り組んでいます。

<< 技術サポートセンター >>

研究部と協力しながら、定型かつ企業ニーズの高い依頼試験や装置使用を担当しています。

主に、耐候性試験、耐食性試験、X線を用いた残留応力の評価、環境試験（恒温恒湿槽）、皮革を中心とした摩擦堅牢度試験などを実施しています。

2. 業務内容

和泉センターでは、中小企業の振興を図るため次の業務を行っています。

- * 和泉センターのご利用には、利用者登録「利用者カード」が必要ですので、ご登録をお願いします。（詳しくは、<http://tri-osaka.jp/c/menu/touroku.html> をご覧ください）

(1) 技術相談 利用者カード 無料

幅広い技術分野の専門研究員を配置し、お客様からの相談を来所・電話・FAX・インターネットでお受けしています。

来所相談	和泉センター総合受付
電話相談	0725-51-2525
インターネット技術相談	http://tri-osaka.jp/tri24c.html
FAX相談	0725-51-2509

※ 来所相談につきましては、事前に予約をお願いします。

※ インターネット技術相談、FAX相談につきましては、直ちに対応できないことがあります。和泉センターで対応できないものにつきましては、できるだけ他機関をご案内しています。

(2) 依頼試験・簡易受託研究 利用者カード 身分証明書 有料（後払い）

お客様からのご依頼により、材料・部品の各種試験、化学分析、依頼加工などを行います。依頼試験ならびに簡易受託研究は、研究開発や品質管理、不良品の原因究明などにご利用いただけます。

<< 依頼試験 >>

あらかじめ決められた方法による試験を行いますが、ご要望に応じて測定条件等を変更する「オーダーメイド依頼試験」も実施しています。依頼試験を実施する前に、お客様と十分な情報交換を行い、精度の高い試験結果をご提供するよう努めています。

<< 簡易受託研究 >>

和泉センターでは、高度受託研究に比べて簡便な事務処理によって受付する「簡易受託研究」を実施しています。簡易受託研究では、複数の試験や分析および加工を組み合わせ課題の解決を図ります。

(3) 装置使用 利用者カード 身分証明書 有料（後払い）

和泉センターが保有する測定装置等のうち、使用方法が非常に複雑な一部の装置を除き、ご利用いただけます。

(4) 高度受託研究・共同研究 利用者カード 有料 (先払い)

企業からの依頼や、新産業の育成、技術力の向上などのため、有用かつ重要な技術的課題を取り上げて研究を行っています。また、企業等の求めに応じて、企業等と和泉センターが互いに所有する人材、シーズ、ノウハウを有効に活用し、共同でのづくりに直結する高度な技術開発のための研究を行います。

(5) 人材育成 利用者カード 有料 (先払い)

和泉センターの研究者がもつ特定の技術や装置の操作技術などの修得を希望される方を対象にオーダーメイド研修やレディーメイド研修、講習会等を実施しています。

<< オーダーメイド研修 >>

ご用意いただいた試料を用いて研修を行うなど、個別にご相談した上で、研修内容を決めさせていただきます。なお、費用については、研修内容に応じて算定させていただきます。

(6) 講習会・セミナー 利用者カード (一部不要) 無料 (一部有料)

和泉センターの各種事業を通じて得られる技術情報や蓄積された基礎技術、ノウハウなどを普及しています。また、各種支援機関から要請を受けた技術者養成のための講習会・セミナーも企画しています。

(7) 施設使用 利用者カード 有料 (先払い)

和泉センター内にあるホールや研修室などを貸し出しています。プロジェクターやマイクなど、講演会等を実施するために必要な装置もご用意しています。

(8) 開放研究室 利用者カード 有料 (月払い)

新規創業、新製品開発をめざす企業等にご利用いただくために、和泉センター内に開放研究室を設置しています。

(9) その他の業務

技術普及業務：職員派遣、実用化支援、研究発表会等

情報発信業務：刊行物発行、出版物発行、インターネット活用、展示会出展等

技術交流業務：団体・研究会への支援、研究事業協力、国内研究者招へい、

関連機関との連携、府民開放事業、見学受け入れ等

図書室：図書室では工業技術に関する図書の閲覧等ができます。

関西広域連合*外の企業が、オーダーメイド研修、レディーメイド研修、施設使用(研修室等)または職員派遣をご利用される場合は、料金が3割増となります。なお、関西広域連合内に事業所(支店、営業所、工場等)がある場合、そのことがわかる書類を提出していただければ通常料金を適用いたします。

*関西広域連合：滋賀県、京都府、兵庫県、和歌山県、鳥取県、徳島県及び大阪府

3. 利用方法

初めて和泉センターを利用される方は、技術相談（無料）をご利用ください。

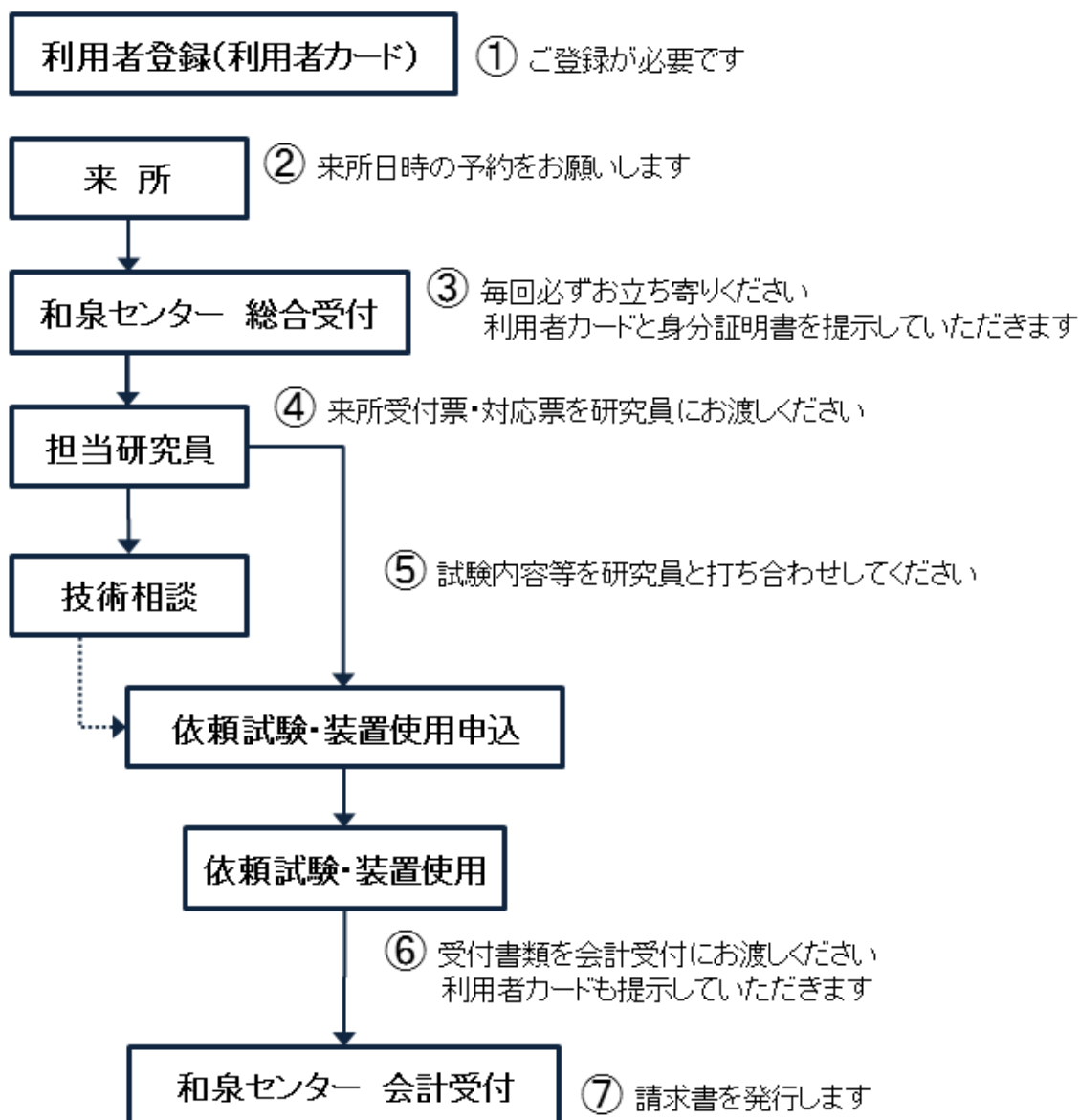
電話技術相談 和泉センター総合受付 0725-51-2525

■ ご利用時間

9時から17時30分まで（お昼の休憩時間12時15分から13時を除く）

※土曜日・日曜日・祝日及び年末年始12月29日から1月3日は除く

■ ご利用の流れ



- ① 初めて当センターをご利用の方には、利用者登録※「利用者カードの発行」をさせていただきますので、名刺または社員証ならびに身分証明書（免許証等）をご持参ください。また、登録内容に変更があった場合や、利用者カードを紛失された場合は、直ちに総合受付まで（電話：0725-51-2525）ご連絡ください。
※詳しくは、<http://tri-osaka.jp/c/menu/touroku.html> をご覧ください
- ② ご来所される場合は、事前に研究員にご相談して頂くとともに、来所日時のご予約をお願いします。
- ③ ご来所の際は、総合受付にお立ち寄りいただき、利用者カードを提示してください。依頼試験や装置使用の際には身分証明書もあわせて提示していただきますので、ご協力をお願いいたします。
- ④ 受付窓口の職員がご用件を承り、研究員に連絡します。『来所受付票』、『来所対応票』（ともにA4判）と『ビジター用名札』をお渡しします。『ビジター用名札』は、胸にお付けいただき、『来所受付票』、『来所対応票』は、担当研究員にお渡しください。
- ⑤ 試験内容等を担当研究員と打ち合わせしてください。依頼試験では、お申込される試験内容が確定すると試験担当研究員が『依頼試験申込書』、『依頼試験受付書』、『依頼試験処理書』の3種類の書類をお預けします。装置使用では、装置の使用が終了すると、装置担当研究員が『装置使用報告書』、『装置使用確認書』の2種の書類をお預けします。
- ⑥ 依頼試験等の申込書類を「会計受付」にご提出・署名していただくとともに、受付印を押印した受付書をお持ち帰りください。その際に利用者カードを確認させていただきますので、ご協力をお願いします。
- ⑦ 依頼試験の完了日、装置使用の終了日の翌営業日に、請求書を発行・郵送させていただきます。お支払期限は請求書発行日の属する月の翌月末日とさせていただきます。お支払期限を過ぎますと、延滞金を請求させていただく場合がございますので、期限内にお支払ください。
- ⑧ お帰りの際は、『ビジター用名札』と『書類入れ（クリアーファイル）』の返却をお願いします。

ORIST EXPRESS 和泉センター版（メールニュース） 無料

セミナー開催案内・プレスリリースなど、
和泉センターおよび関係団体からの情報をお届けします。
登録方法は、ホームページ（<http://tri-osaka.jp/c/menu/mail.html>）をご覧ください。

4. 依頼試験手数料

1) 工業技術に関する分析等

A. 分析

(1) 化学分析

No.	試験番号	項目	試験条件・条件係数・試料数	金額(円)
1	A101	銅及び銅合金中の銅の定量	1試料 1成分 ※1成分増すごとの加算額	8,300 8,300
2	A102	その他の化学分析:一般的なもの(定性)	1試料 1成分 ※1成分増すごとの加算額	6,200 6,200
3	A103	その他の化学分析:一般的なもの(定量)	1試料 1成分 ※1成分増すごとの加算額	8,200 8,200

(2) 機器分析

No.	試験番号	項目	試験条件・条件係数・試料数	金額(円)
1	A237	液体クロマトグラフ分析(簡易型)	1試料	10,000
2	A239	イオンクロマトグラフ分析	1試料 1成分 ※1成分増すごとの加算額	9,100 9,100
3	A240	フーリエ変換赤外分光分析	1試料 1試験 ※1試験増すごとの加算額	13,200 13,200
4	A242	熱分析(室温から500℃まで)	1試料	11,700
5	A243	熱分析(室温から1400℃まで)	1試料	16,500
6	A244	熱分析(1400℃から1700℃まで)	1試料	29,100
7	A269	電気伝導率測定(液体)	1測定	3,800
8	A271	蛍光分光曲線	1試料 1測定 ※1測定増すごとの加算額	10,400 10,400
9	A282	動的粘弾性測定	1試料 1試験 ※1試験増すごとの加算額	20,300 20,300
10	A283	固体・粉体密度測定	1試験 1条件 ※1条件増すごとの加算額	17,800 17,800
11	A285	ICP質量分析(定量)	1試料 1成分 ※1成分増すごとの加算額	11,000 11,000
12	A286	多波長顕微ラマン分析	1試料 1試験	17,800
13	A287	電位差測定(pH測定含む)	1測定 1試料	3,800
14	A288	核磁気共鳴(1H-NMR)	1試料	20,700
15	A289	核磁気共鳴(13C-NMR)	1試料	30,900
16	A290	核磁気共鳴(COSY)	1試料	27,700
17	A291	核磁気共鳴(DEPT)	1試料	29,500
18	A292	遠赤外・中赤外同時測定	1試料 1試験 ※1試験増すごとの加算額	18,200 18,200
19	A293	全有機炭素定量分析	1試料	11,200
20	A294	核磁気共鳴(固体 4 mm):最初の4時間	1試料	55,600
21	A295	核磁気共鳴(固体 7 mm):最初の4時間	1試料	83,400
22	A296	核磁気共鳴(固体)4時間目以降(1時間あたり)	1試料 1時間 ※1時間増すごとの加算額	12,900 12,900
23	A303	スパーク放電発光分光分析	1試料 5成分 ※1成分増すごとの加算額	8,000 660
24	A304	蛍光X線分析(波長分散)元素指定	1試料 1成分 ※1成分増すごとの加算額	6,300 2,600
25	A305	蛍光X線分析(波長分散)全定性	1試料	13,000
26	A306	揮発性有機化合物の定量分析	1試料 1成分 ※1成分増すごとの加算額	14,600 6,300
27	A307	ガスクロマトグラフ質量分析(定量)	1試料 1成分 ※1成分増すごとの加算額	16,500 16,500
28	A308	絶対分子量測定(指定高分子-THF)	1試験 1条件 1試料 ※1試料増すごとの加算額	21,400 21,400
29	A309	分光測色(ファイバータイプ)	1試験	2,600
30	A310	X線回折-測定	1測定	6,700
31	A311	X線回折-定性	1測定	12,700
32	A312	X線光電子分光分析(全自動型)表面分析	1試料	49,800
33	A313	X線光電子分光分析(全自動型)元素分布測定	1測定	5,600

No.	試験番号	項目	試験条件・条件係数・試料数	金額(円)
34	A314	X線光電子分光分析(全自動型)深さ分析	60分	12,700
35	A315	高性能フーリエ変換赤外分光分析	1測定 1条件 1試料	17,800
36	A316	ICP発光分析	1試料 1成分 ※1成分増すごとの加算額	8,100 8,100
37	A317	電気化学測定	1試料 1条件 ※1条件増すごとの加算額	15,600 15,600
38	A318	電子線表面解析 (SEM-EDX)	1試料 1測定 ※1測定増すごとの加算額	36,000 7,000
39	A319	電子線表面解析(SEM-EDX:元素マッピング A318に加算)	1測定	7,400
40	A320	炭素、硫黄定量分析	1試料 1成分 ※1成分増すごとの加算額	5,100 5,100
41	A321	グロー放電発光分析	1試料	13,000
42	A322	UV-Vis-NIR分光分析	1試料	9,200
43	A323	液体クロマトグラフ質量分析(定量)	1試料 1成分 ※1成分増すごとの加算額	73,300 15,100
44	A324	液体クロマトグラフ質量分析(定性)	1試料 1成分 ※1成分増すごとの加算額	58,100 8,400
45	A325	液体クロマトグラフ質量分析(スクリーニング分析)	1試料 1測定 ※1測定増すごとの加算額	80,600 22,500
46	A326	粘弾性測定(-50~150℃)	1試料	13,400
47	A327	粘弾性測定(-100~500℃)	1試料	15,400
48	A328	熱分解型ガスクロマトグラフ質量分析(熱分解総合分析)	1試料	38,100
49	A329	熱分解ガス分析(定量)	1試料 1成分 ※1成分増すごとの加算額	16,500 16,500
50	A330	加熱脱着型ガスクロマトグラフ質量分析(ガスクロマトグラフ質量分析)	1試料	38,000
51	A331	放散化学物質(指定)の定量	1試料 1成分 ※1成分増すごとの加算額	14,600 6,300
52	A332	放散化学物質(指定以外)の定量	1試料 1成分 ※1成分増すごとの加算額	16,500 16,500
53	A333	絶対分子量測定(GPC-DMF)	1試験 1試料 ※1試料増すごとの加算額	41,600 16,900
54	A334	ガスクロマトグラフ	1試料	10,800
55	A335	原子吸光分析 フレーム(定量)	1試料 1成分 ※1成分増すごとの加算額	8,100 8,100
56	A336	原子吸光分析 高温フレーム(定量)	1試料 1成分 ※1成分増すごとの加算額	10,100 10,100
57	A337	原子吸光分析 ファーネス(定量)	1試料 1成分 ※1成分増すごとの加算額	11,200 11,200
58	A338	有機元素分析(C・H・N)	1試料	21,500
59	A339	有機元素分析(S)	1試料	17,900
60	A340	示差走査熱量測定	1試料 1試験 ※1試験増すごとの加算額	13,800 13,800
61	A341	示差熱重量同時測定(室温~550℃)	1試料 1試験 ※1試験増すごとの加算額	12,800 12,800
62	A342	示差熱重量同時測定(室温~1300℃)	1試料 1試験 ※1試験増すごとの加算額	16,500 16,500
63	A343	熱機械測定	1試料 1試験 ※1試験増すごとの加算額	17,200 17,200
64	A350	テラヘルツ分光分析	1測定	14,000
65	A351	水分測定(電量滴定)	1試験 1試料 ※1試料増すごとの加算額	8,400 4,400
66	A352	電子線表面解析(SEM-EDX:測定 A318に加算)	1測定	7,000
67	A353	粒子径分布測定(レーザ回折散乱式-測定範囲10 nm~3.5 mm)	1試料	11,200
68	A354	分光エリプソメーター測定	1測定	9,200
69	A355	分光エリプソメーター特殊測定(A354に加算)	1測定	3,100
70	A356	分光測色(積分球タイプ)	1試験	2,600
71	A357	BET比表面積測定	1試料	17,300

B. 形状の測定・観察

(1) 寸法

No.	試験番号	項目	試験条件・条件係数・試料数	金額(円)
1	B101	長さ	1測定 3箇所 ※1箇所増すごとの加算額	5,900 1,200
2	B109	触針式膜厚測定	1試料	4,100

(2) 形状

No.	試験番号	項目	試験条件・条件係数・試料数	金額(円)
1	B201	形状観察	1測定	4,700
2	B202	表面粗さ	1測定 3項目 ※1項目増すごとの加算額	4,600 1,400
3	B203	表面粗さ(三次元)100分割まで	1測定	20,300
4	B204	表面粗さ(三次元)100分割を越える	1測定	51,700
5	B211	非接触三次元表面粗さ	1試料 1測定 ※1測定増すごとの加算額	8,300 8,300
6	B213	立体形状測定 真円度	1測定	2,700
7	B214	立体形状測定 円筒度	1測定 3断面 ※1断面増すごとの加算額	4,900 1,300
8	B215	立体形状測定 同心度	1測定 2断面 ※1断面増すごとの加算額	4,000 1,300
9	B216	輪郭形状測定	1測定 1項目 ※1項目増すごとの加算額	5,600 740
10	B217	三次元形状測定装置(アライメント)	1試料 1測定 ※1測定増すごとの加算額	3,600 3,600
11	B218	三次元形状測定装置(二次元評価)	1測定 5箇所 ※1箇所増すごとの加算額	5,100 790
12	B219	三次元形状測定装置(三次元評価)	1測定 1箇所 ※1箇所増すごとの加算額	5,100 5,100
13	B220	三次元形状測定装置(測定プログラミング)	1件 30分 ※30分増すごとの加算額	4,200 4,200
14	B221	三次元形状測定装置(点の測定)	1試料 1測定 ※1測定増すごとの加算額	490 490
15	B222	三次元形状測定装置(線の測定)	1試料 1測定 ※1測定増すごとの加算額	1,600 1,600
16	B223	三次元形状測定装置(円の測定)	1試料 1測定 ※1測定増すごとの加算額	2,000 2,000
17	B224	三次元形状測定装置(面の測定)	1試料 1測定 ※1測定増すごとの加算額	2,500 2,500
18	B225	三次元形状測定装置(点群の測定)	1試料 1測定 ※1測定増すごとの加算額	7,800 7,800
19	B226	3次元スキャン	1件 1条件 ※1条件増すごとの加算額	14,200 8,600
20	B313	X線CT画像撮影	1件 1条件 ※1条件増すごとの加算額	31,100 18,000

C. 機器等の試験

(1) 機器等の試験

No.	試験番号	項目	試験条件・条件係数・試料数	金額(円)
1	C101	切削試験	1試験 1時間 ※1時間増すごとの加算額	8,900 8,900
2	C102	非球面試験-軸上計測	1測定	81,300
3	C103	非球面試験-面上計測	1測定	92,600
4	C104	非球面試験-軸上及び面上計測	1測定	140,800
5	C105	非球面試験-一軸計測	1測定	46,900

E. 熱・燃焼

(2) 熱設備

No.	試験番号	項目	試験条件・条件係数・試料数	金額(円)
1	E201	ボイラの試験(燃料分析を除く)効率	1試験	77,700
2	E202	熱設備の熱精算(燃料分析を除く)	1試験	86,100

(4) 熱・温度・その他

No.	試験番号	項目	試験条件・条件係数・試料数	金額(円)
1	E406	発熱量測定(液体・固体)	1測定	7,000

F. 包装試験

(1) 圧縮

No.	試験番号	項目	試験条件・条件係数・試料数	金額(円)
1	F101	圧縮試験(小型)	1試験 ※1試験増すごとの加算額	4,400 2,700
2	F102	圧縮試験(大型)	1試験 ※1試験増すごとの加算額	5,700 5,700

(2) 貨物

No.	試験番号	項目	試験条件・条件係数・試料数	金額(円)
1	F201	落下試験(小型)	1試料	5,900
2	F205	振動試験(小型)	1方向 1時間 1試料 ※1試料増すごとの加算額	11,100 11,100
3	F209	振動試験(大型)	1方向 1時間 1試料 ※1試料増すごとの加算額	24,900 24,900

G. 金属材料・構造物

(1) 強さ

No.	試験番号	項目	試験条件・条件係数・試料数	金額(円)
1	G101	引張り	1試料	4,400
2	G102	引張り(伸び測定)	1試料	8,600
3	G103	引張り(特殊仕様1)	1試料	8,100
4	G105	圧縮	1試料	4,400
5	G106	圧縮(特殊仕様1)	1試料	8,100
6	G108	曲げ	1試料	4,400
7	G109	曲げ(特殊仕様1)	1試料	8,100
8	G111	抗折	1試料	4,400
9	G112	抗折(特殊仕様1)	1試料	8,100
10	G114	せん断	1試料	4,400
11	G115	せん断(特殊仕様1)	1試料	8,100
12	G120	荷重変形	1試料 1測定 ※1測定増すごとの加算額	6,100 2,000
13	G121	荷重変形(特殊仕様1)	1試料 1測定 ※1測定増すごとの加算額	9,600 2,000
14	G123	耐力付引張り	1試料	8,300
15	G130	ねじり試験	1試料	4,400
16	G131	ねじり試験-特殊仕様1	1試料	8,100

(2) 応力

No.	試験番号	項目	試験条件・条件係数・試料数	金額(円)
1	G204	X線による残留応力測定	1測定	10,500
2	G205	X線による残留応力測定(特殊仕様)	1測定	16,200

(3) 硬さ

No.	試験番号	項目	試験条件・条件係数・試料数	金額(円)
1	G303	ビッカース(硬さ)	1試験	4,400
2	G304	ビッカース(硬さ分布)	1試験 10箇所 ※10箇所増すごとの加算額	7,500 7,500
3	G305	ロックウェル(硬さ)	1試験	3,100
4	G306	ロックウェル(硬さ分布)	1試験 10箇所 ※10箇所増すごとの加算額	4,300 4,300
5	G307	ブリネル硬さ	1試験	3,000
6	G312	ビッカース硬さ試験(9.807N以下)	1試験	4,300
7	G313	ビッカース硬さ分布試験(9.807N以下)	1試験 10箇所 ※10箇所増すごとの加算額	7,500 7,500
8	G314	鋼の浸炭硬化層深さ測定(硬さ試験法)(G313に加算)	1測定	6,700

(4) 腐食・組織

No.	試験番号	項目	試験条件・条件係数・試料数	金額(円)
1	G403	走査電子顕微鏡写真撮影	1試験 1枚 1項目 ※1項目増すごとの加算額	26,600 3,400
2	G406	高分解能電子顕微鏡写真撮影	1試料 1項目 ※1項目増すごとの加算額	34,500 8,500
3	G409	腐食試験(金属材料)	1試験	11,100
4	G411	G403の項目追加	1項目	3,400
5	G412	黒鉛球状化率測定	1試験	13,800
6	G415	金属組織写真撮影	1試料 1枚 ※1枚増すごとの加算額	5,200 2,200
7	G419	走査型プローブ顕微鏡観察	1試料 1箇所 ※1箇所増すごとの加算額	31,300 3,200
8	G421	電界放出形電子プローブマイクロアナリシス	1試料 1項目 ※1項目増すごとの加算額	33,600 4,100
9	G422	電界放出形電子プローブマイクロアナリシスの追加:項目	1項目	4,100
10	G423	電界放出形電子プローブマイクロアナリシスの追加:条件	1条件	2,100
11	G424	金属破断面写真撮影	1試料 1枚 ※1枚増すごとの加算額	26,600 3,400
12	G425	G424の枚数追加	1枚	3,400
13	G426	G421の追加	1試料 1項目 ※1項目増すごとの加算額	12,200 4,100
14	G427	G403の試料追加	1試験 1枚 1項目 ※1項目増すごとの加算額	13,300 3,400
15	G428	G424の試料追加	1試料 1枚 ※1枚増すごとの加算額	13,300 3,400
16	G429	FE-SEM写真撮影	1試料 1箇所 1撮影 ※1撮影増すごとの加算額	35,000 6,000

(5) 耐久・その他

No.	試験番号	項目	試験条件・条件係数・試料数	金額(円)
1	G510	エリクセン試験	1試験 1試料 ※1試料増すごとの加算額	2,300 1,100
2	G512	締結用部品の締付け試験(ねじ締付け試験)	1試料	4,700
3	G513	金属材料間の熱抵抗測定	1件 1条件 ※1条件増すごとの加算額	50,600 49,700

H. 高分子材料

(1) 強さ・硬さ

No.	試験番号	項目	試験条件・条件係数・試料数	金額(円)
1	H101	引張り	1試験	3,900
2	H102	引張り(伸び率、ひずみ又は弾性率)	1試験	5,600
3	H103	曲げ	1試験	3,900
4	H104	曲げ(伸び率、ひずみ又は弾性率)	1試験	5,600
5	H105	圧縮	1試験	3,900
6	H106	圧縮(伸び率、ひずみ又は弾性率)	1試験	5,600
7	H107	接着はく離	1試験	3,900
8	H108	引張せん断(常温)	1試験	3,900
9	H110	シャルピー衝撃試験(常温)	1試験	3,200
10	H111	デュロメータ(ショア)硬さ	1試験	2,200

(2) 耐久・その他

No.	試験番号	項目	試験条件・条件係数・試料数	金額(円)
1	H202	低負荷疲労試験	1試験 1時間 ※1時間増すごとの加算額	4,700 1,100
2	H204	樹脂含有量(ガラス含有量)	1試験	5,300
3	H205	比重	1試験	2,300
4	H209	耐薬品性試験(浸せき試験)	1試験 1試料 ※1試料増すごとの加算額	3,300 3,300

I. 電気・電子

(1) 機器の試験

No.	試験番号	項目	試験条件・条件係数・試料数	金額(円)
1	I103	電源入力試験	1測定	5,900
2	I104	温度上昇試験	1試料 1試験 ※1試験増すごとの加算額	6,800 1,300
3	I107	保護接地回路抵抗測定	1試験	4,800
4	I108	雷インパルス耐電圧試験	1試験 1放電 ※1放電増すごとの加算額	7,500 530
5	I109	部分放電量測定	1測定	4,700
6	I111	表面輝度測定(読取り)	1測定	6,200
7	I117	耐電圧・絶縁抵抗試験	1試料 1試験 ※1試験増すごとの加算額	5,200 680

(2) 部品の試験

No.	試験番号	項目	試験条件・条件係数・試料数	金額(円)
1	I201	部品インピーダンス測定	1試料 1試験 ※1試験増すごとの加算額	4,800 700
2	I207	電池充放電試験(0.1Aまでのもの)	1試験 1日 ※1日増すごとの加算額	1,800 480
3	I208	電池充放電試験(0.1Aをこえ10Aまでのもの)	1試験 1日 ※1日増すごとの加算額	1,900 570
4	I209	電池充放電試験(10Aをこえ100Aまでのもの)	1試験 1日 ※1日増すごとの加算額	4,300 3,000
5	I210	I207,I208,I209の追加項目(低温試験)	1日	1,700
6	I211	I207の追加	1日	480
7	I212	I208の追加	1日	570
8	I213	I209の追加	1日	3,000

(3) 材料の試験

No.	試験番号	項目	試験条件・条件係数・試料数	金額(円)
1	I301	固体絶縁材料の抵抗率測定	1試験	4,600
2	I302	金属材料の抵抗率測定	1試験	4,600
3	I304	固体絶縁材料の誘電特性測定	1試験 1周波数 ※1周波数増すごとの加算額	4,800 550
4	I305	固体絶縁材料の絶縁破壊強さ	1試験	5,100
5	I306	固体絶縁材料の絶縁破壊強さ(段階的電圧上昇法)	1試験	7,400
6	I308	磁束密度の測定	1点	5,200
7	I316	B-H特性の測定	1測定	19,500
8	I320	表面磁束密度の測定	1試料 1測定 ※1測定増すごとの加算額	5,200 2,100
9	I321	磁束密度の高さ分布測定	1試料 1測定 15点 ※1測定増すごとの加算額 ※10点増すごとの加算額	5,200 2,100 2,100
10	I322	固体絶縁材料の高周波誘電率測定	1試験 1条件 1試料 ※1条件増すごとの加算額 ※1試料増すごとの加算額	9,600 1,600 1,600
11	I323	電波吸収率測定1GHz~3GHz(電波暗室使用料別途)	1試験 1条件 ※1条件増すごとの加算額	30,100 5,900
12	I324	ホール効果測定(室温)	1試料	9,500
13	I325	ホール効果測定(温度可変)	1試料 5点 ※1点増すごとの加算額	23,700 1,900
14	I326	電磁波遮蔽率測定(KEC法・電界)	1試験 1条件 1試料 ※1条件増すごとの加算額 ※1試料増すごとの加算額	8,800 740 740
15	I327	電磁波遮蔽率測定(KEC法・磁界)	1試験 1条件 1試料 ※1条件増すごとの加算額 ※1試料増すごとの加算額	8,800 740 740
16	I328	電磁波遮蔽率測定(アドバンテスト法・電界)	1試験 1条件 1試料 ※1条件増すごとの加算額 ※1試料増すごとの加算額	8,800 740 740

No.	試験番号	項目	試験条件・条件係数・試料数	金額(円)
17	I329	電磁波遮蔽率測定(アドバンテスト法・磁界)	1試験 1条件 1試料 ※1条件増すごとの加算額 740 ※1試料増すごとの加算額 740	8,800
18	I330	電磁波遮蔽率測定(アドバンテスト法・遠方界)	1試験 1条件 1試料 ※1条件増すごとの加算額 740 ※1試料増すごとの加算額 740	8,800
19	I331	電磁波遮蔽率測定(伝達インピーダンス法)	1試験 1条件 1試料 ※1条件増すごとの加算額 740 ※1試料増すごとの加算額 740	8,800
20	I332	先進機能性材料電気特性評価測定	1測定	15,300
21	I333	ノイズ抑制シートの伝送減衰率測定	1条件 1点 ※1点増すごとの加算額 1,600	9,600

(4) 光源・照明の試験

No.	試験番号	項目	試験条件・条件係数・試料数	金額(円)
1	I401	全光束測定	1試料 1測定 ※1測定増すごとの加算額 10,400	10,400
2	I402	分光・測色(全光束測定)	1試料 1測定 ※1測定増すごとの加算額 830	830
3	I403	温度測定(全光束測定)	1試料 1測定 ※1測定増すごとの加算額 2,200	2,200
4	I404	全光束測定(配光)	1試料 36方向 ※36方向増すごとの加算額 2,700	17,600
5	I405	配光特性測定	1試料 1チャート ※1チャート増すごとの加算額 1,200	16,500
6	I406	分光・測色(配光特性)	1試料 1項目 ※1項目増すごとの加算額 1,200	3,500
7	I407	光度・照度分布(配光)	1試料 1チャート ※1チャート増すごとの加算額 1,200	1,200

J. 化学試験

(1) 一般化学試験

No.	試験番号	項目	試験条件・条件係数・試料数	金額(円)
1	J107	微生物試験	1試験	15,200
2	J108	遺伝子増幅	1試料	5,000
3	J109	塩基配列決定	1試料	15,200
4	J110	位相差顕微鏡写真撮影	1試験 2枚 1項目 ※1枚増すごとの加算額 2,100	6,800
5	J111	微生物の検出	1試験	7,100
6	J112	抗菌性試験	1試験 1試料 ※1試料増すごとの加算額 19,700	39,700

(2) 窯業試験

No.	試験番号	項目	試験条件・条件係数・試料数	金額(円)
1	J202	気孔率(見かけ密度、かさ密度及び吸水率を含む)	1試験	7,600
2	J205	ゼータ電位測定(溶液に分散させたもの)	1試験	9,700
3	J206	試料混練	1試料	12,900
4	J207	セラミックス3点曲げ試験	1試験	2,800

K. めっき試験

(1) めっき試験

No.	試験番号	項目	試験条件・条件係数・試料数	金額(円)
1	K101	めっき厚さ	1試料 1成分 ※1成分増すごとの加算額 4,100	4,100
2	K102	亜鉛付着量試験	1試料	5,700
3	K103	陽極酸化皮膜又は塗膜厚さ	1試料 1項目 ※1項目増すごとの加算額 5,600	5,600
4	K105	キャス試験	1試験 1日 ※1日増すごとの加算額 5,200	8,600
5	K110	めっき厚さ測定(蛍光X線式)	1試料	5,300

L. 環境試験

(1) 環境試験

No.	試験番号	項目	試験条件・条件係数・試料数	金額(円)
1	L101	塩水噴霧試験(大物100cm×90cm以下)	1試験 1日 ※1日増すごとの加算額	8,600 6,300
2	L102	塩水噴霧試験(小物)	1試験 1日 ※1日増すごとの加算額	3,000 1,700
3	L105	温湿度組合せ試験(小型)	1試験 1時間 ※1時間増すごとの加算額	8,000 580
4	L107	温湿度組合せ試験(低温型槽)	1試験 1時間 ※1時間増すごとの加算額	8,400 760
5	L110	高温試験(700℃未満)	1試験 1時間 ※1時間増すごとの加算額	4,000 320
6	L120	湿潤試験	1試験 24時間 ※24時間増すごとの加算額	4,400 4,400
7	L127	紫外線蛍光ランプウェザーメータ	1試験 1時間 ※1時間増すごとの加算額	8,200 490
8	L128	温度変化試験	1試験 1時間 ※1時間増すごとの加算額	9,600 1,000
9	L129	メタルハライドウェザーメータ	1試験 1時間 ※1時間増すごとの加算額	8,700 1,000
10	L130	高照度キセノンウェザーメータ	1試験 1時間 ※1時間増すごとの加算額	8,300 730
11	L131	中性塩水噴霧サイクル試験	1試験 1日 ※1日増すごとの加算額	13,600 11,700
12	L136	紫外線フェードメータ	1試験 1時間 ※1時間増すごとの加算額	8,200 730
13	L138	大型恒温恒湿槽	1試料 1時間 ※1時間増すごとの加算額	9,000 920
14	L139	温湿度組合せ試験(高温型)	1試験 1時間 ※1時間増すごとの加算額	8,600 720
15	L142	温湿度組合せ試験	1試験 1時間 ※1時間増すごとの加算額	8,000 620
16	L143	温湿度組合せ試験(低温型)	1試験 1時間 ※1時間増すごとの加算額	8,100 690
17	L144	二酸化硫黄ガス腐食試験(バッチ式)	1試験 1サイクル ※1サイクル増すごとの加算額	17,600 16,100
18	L146	二酸化硫黄ガス腐食試験(連続フロー式)	1試験 4時間 ※1時間増すごとの加算額	7,600 1,000
19	L147	二酸化硫黄ガス腐食試験(連続フロー式):条件調整(1時間毎)	1時間	2,400

M. 皮革試験

(1) 化学試験

No.	試験番号	項目	試験条件・条件係数・試料数	金額(円)
1	M102	染色堅ろう度(摩擦)乾	1試験	1,600
2	M103	染色堅ろう度(摩擦)湿	1試験	1,600
3	M107	染色堅ろう度(水)	1試験	3,500
4	M108	染色堅ろう度(汗-酸又はアルカリ)	1試験	3,500
5	M119	クロム含有量	1試験	4,300

(2) 物理試験

No.	試験番号	項目	試験条件・条件係数・試料数	金額(円)
1	M203	吸水度	1試験	3,800
2	M204	通気度	1試験	3,800
3	M206	透湿度	1試験 4時間 ※24時間増すごとの加算額	6,200 5,500
4	M211	引張り強さ	1試験	3,300
5	M212	引裂き強さ	1試験	3,300
6	M213	銀面割れ	1試験	3,300
7	M215	革の半球状可塑性試験	1試験	6,400
8	M216	耐揉又は耐摩耗試験	1試験	5,700

No.	試験番号	項目	試験条件・条件係数・試料数	金額(円)
9	M217	耐屈曲性試験	1試験 6万回 ※1万回増すごとの加算額	3,500 350
10	M224	耐久性又は耐汚染性試験	1試験 24時間 ※24時間増すごとの加算額	4,300 4,300
11	M225	耐候処理	1回 5点 ※5点増すごとの加算額	4,800 4,800
12	M227	革の仕上げ膜のはく離強度	1試験	7,600

(3) 組織・その他

No.	試験番号	項目	試験条件・条件係数・試料数	金額(円)
1	M305	マイクروسコープ写真撮影	1試験 1枚 1項目 ※1項目増すごとの加算額	5,200 3,100
2	M307	走査電子顕微鏡観察	1試験 1項目 ※1項目増すごとの加算額	19,800 3,000

N. データの解析・その他

(1) データの解析・その他

No.	試験番号	項目	試験条件・条件係数・試料数	金額(円)
1	N101	試験データの解析	1件 30分 ※30分増すごとの加算額	2,900 2,500
2	N103	依頼調査	1条件 1時間 ※1時間増すごとの加算額	5,000 5,000
3	N105	溝付き金属材の伝熱シミュレーション	1件 1条件 ※1条件増すごとの加算額	51,900 51,000
4	N106	プレス成形・鍛造シミュレーション	1件 1条件 ※1条件増すごとの加算額	70,500 69,300

2) 繊維技術に関する分析等

1. 繊維技術に関する分析等

(1) 化学分析

No.	試験番号	項目	試験条件・条件係数・試料数	金額(円)
1	Q105	一般化学分析	1試料 1成分 ※1成分増すごとの加算額	6,800 6,800
2	Q106	ホルムアルデヒド	1測定	6,600
3	Q107	ホルムアルデヒド放散量	1測定	10,600

(2) 機器分析

No.	試験番号	項目	試験条件・条件係数・試料数	金額(円)
1	Q214	X線分析顕微鏡(点分析)	1試料 1測定 ※1測定増すごとの加算額	15,600 15,600
2	Q215	エネルギー分散型蛍光X線分析	1試料	13,500
3	Q216	X線分析顕微鏡(マッピング)	1試料 1測定 ※1測定増すごとの加算額	21,000 8,300
4	Q217	ニオイ分析(成分分析)	1試料	36,000
5	Q218	ニオイ分析(官能評価分析)	1試料	25,600
6	Q219	消臭・脱臭性能試験(ガスクロマトグラフ質量分析計)	1試料 1成分 1測定 ※1測定増すごとの加算額	36,000 8,300
7	Q220	消臭・脱臭性能試験(ガス検知管)	1試料 1成分 1測定 ※1測定増すごとの加算額	20,900 7,300
8	Q221	消臭・脱臭性能試験(連続通気法)	1試料 1成分 1測定 ※1測定増すごとの加算額	28,400 8,500
9	Q222	化学物質放散・除去持続性試験	1成分 1試料 ※1試料増すごとの加算額	15,200 15,200

(3) 単繊維・糸

No.	試験番号	項目	試験条件・条件係数・試料数	金額(円)
1	Q305	より数	1試料	4,200
2	Q310	引張り強さ及び伸び率(定速伸長型)糸	1試験	6,900
3	Q312	番手又は織度(見掛け)	1試験	4,000
4	Q314	番手又は織度(単繊維度)デニコン	1試験	7,100

(4) 織物など

No.	試験番号	項目	試験条件・条件係数・試料数	金額(円)
1	Q403	滑脱抵抗力	1試験	8,300
2	Q405	ピリング	1試験	5,200
3	Q406	保温率	1試験	5,600
4	Q407	透湿度	1試験	6,200
5	Q408	垂直方向透水性	1試験	14,600
6	Q412	吸水性(バイレック法、沈降法又は滴下法)	1試験	3,700
7	Q413	吸水性(表面吸水法)	1試験	5,200
8	Q415	密度	1試験	3,700
9	Q416	通気度	1試験	3,800
10	Q417	剛軟度	1試験	3,900
11	Q419	長さ	1試験	3,700
12	Q421	防水度(はっ水度)	1試験	2,900
13	Q422	厚さ	1試験	2,900
14	Q423	質量	1試験	2,900
15	Q425	摩耗強さ(1万回以下)	1試験	7,000
16	Q426	摩耗強さ(1万回~2万回)	1試験	12,800
17	Q428	引張り強さ及び伸び率(定速伸長型)布	1試験	6,900
18	Q429	二軸引張り試験	1試験	34,900
19	Q430	引裂き強さ(エレメンドルフ型)	1試験	3,800
20	Q431	引裂り強さ(定速伸長型)	1試験	7,100
21	Q432	破裂強さ(ミュールン型)	1試験	4,000
22	Q433	破裂強さ(定速伸長型)	1試験	8,100
23	Q436	パイル引抜き強さ(定速伸長型)	1試験	9,300
24	Q437	貫入試験	1試験	9,900
25	Q438	寸法変化	1試験	4,100
26	Q439	遮光性	1試験 ※1試験増すごとの加算額	4,300 4,300
27	Q440	高速引張り試験	1試験	13,700
28	Q441	耐水度試験	1試験	2,700
29	Q442	曲げ剛性	1試料	4,900

(5) 敷物など

No.	試験番号	項目	試験条件・条件係数・試料数	金額(円)
1	Q507	摩耗強さ(リッソン法)	1試験	12,500
2	Q511	毛羽立ち試験	1試験	10,600

(6) 染色堅ろう度

No.	試験番号	項目	試験条件・条件係数・試料数	金額(円)
1	Q601	汗(酸又はアルカリ)及び耐光	1試験 10時間 ※10時間増すごとの加算額	3,900 3,900
2	Q602	耐光(カーボン)	1試験 10時間 ※10時間増すごとの加算額	3,800 2,900
3	Q605	汗(酸及びアルカリ)	1試験	2,500
4	Q613	洗濯	1試験	2,800
5	Q614	水	1試験	1,600
6	Q617	摩擦(乾)	1試験	1,300
7	Q618	摩擦(湿)	1試験	1,300
8	Q621	低照度キセノン耐光性試験	1試験 1時間 ※1時間増すごとの加算額	5,000 710

(8) 撮影

No.	試験番号	項目	試験条件・条件係数・試料数	金額(円)
1	Q802	顕微鏡写真撮影(光学顕微鏡)側面	1試料 2枚 ※2枚増すごとの加算額	7,100 7,100
2	Q803	顕微鏡写真撮影(光学顕微鏡)断面	1試料 2枚 ※2枚増すごとの加算額	9,600 9,600

(9) その他

No.	試験番号	項目	試験条件・条件係数・試料数	金額(円)
1	Q913	ジオシンセティックス摩擦試験	1試料	54,800

No.	試験番号	項目	試験条件・条件係数・試料数	金額(円)
2	Q915	人体の帯電性測定	1条件 1試料 ※1試料増すごとの加算額	25,500 9,200
3	Q916	人体以外の帯電性測定	1条件 1試料 ※1試料増すごとの加算額	20,800 6,300

3) 依頼加工

1. 依頼加工

(1) 機械加工・特殊加工

No.	試験番号	項目	試験条件・条件係数・試料数	金額(円)
1	O106	数値制御加工(精密CNCフライス盤)	1件 1時間 ※1時間増すごとの加算額	9,200 9,200
2	O107	電気加工(ワイヤーカット)	1件 1時間 ※1時間増すごとの加算額	7,000 7,000
3	O108	電気加工(NC放電)(汎用)	1件 1時間 ※1時間増すごとの加算額	7,200 7,200
4	O111	微細放電加工	1件 1時間 ※1時間増すごとの加算額	6,400 6,400
5	O112	精密ワイヤカット	1件 1時間 ※1時間増すごとの加算額	6,500 6,500
6	O114	摩擦攪拌接合	1件 1時間 ※1時間増すごとの加算額	6,100 6,100
7	O115	ファイバーレーザ微細加工	1件 1時間 ※1時間増すごとの加算額	14,600 12,200
8	O116	微細複合加工計測	1件 1条件 ※1条件増すごとの加算額	17,200 7,100
9	O117	プラスチック粉末RP加工	1件 1時間 ※1時間増すごとの加算額	15,700 3,600
10	O118	金属粉末積層造形(金属RP)	1件 1時間 ※1時間増すごとの加算額	18,000 12,300
11	O119	レーザ肉盛り加工	1件 1時間 ※1時間増すごとの加算額	14,900 9,700
12	O120	温度処理(高温)	1件 1時間 ※1時間増すごとの加算額	4,200 150
13	O121	微粉末積層造形	1件 1時間 ※1時間増すごとの加算額	19,600 13,500
14	O122	温度処理(低温)	1件 1時間 ※1時間増すごとの加算額	4,700 130
15	O123	金属プレス・鍛造試験	1件 1条件 ※1条件増すごとの加算額	82,900 81,400

(2) 溶解・鋳造

No.	試験番号	項目	試験条件・条件係数・試料数	金額(円)
1	O202	金属又は合金の微量溶解鋳造	1件	25,200

(3) 真空・表面加工・設計

No.	試験番号	項目	試験条件・条件係数・試料数	金額(円)
1	O303	スパッタリング	1件	19,200
2	O304	イオンビーム又はニュートラルビーム	1件	34,600
3	O305	イオンビームエッチング	1件	25,900
4	O309	マスク作製加工	1件 4時間 ※1時間増すごとの加算額	31,100 12,000
5	O310	半導体熱処理(酸化、拡散、CVD)	1件 2時間 ※1時間増すごとの加算額	49,500 16,500
6	O312	高密度プラズマCVD	1件	34,600
7	O315	プラズマアシスト蒸着	1件	19,000
8	O316	レーザ描画加工	1枚 4時間 ※1時間増すごとの加算額	22,500 3,700
9	O318	マスク設計	1件 1時間	5,000
10	O319	スパッタリング(半導体デバイス製造用)	1件	22,400
11	O320	集束イオンビーム(FIB)加工(STEM/TEM観察用試料作製: 標準仕様)	1件 1条件 ※1条件増すごとの加算額	140,700 23,300

No.	試験番号	項目	試験条件・条件係数・試料数	金額(円)
12	O321	集束イオンビーム(FIB)加工(断面試料作製:標準仕様)	1件 1条件 ※1条件増すごとの加算額	50,100 15,600
13	O322	高精度フォトリソグラフ	1件 2時間 ※1時間増すごとの加算額	33,300 15,000
14	O323	真空蒸着	1試料	15,000
15	O324	高速シリコンディープエッチング	1件	30,900

(4) セラミック加工

No.	試験番号	項目	試験条件・条件係数・試料数	金額(円)
1	O406	セラミック焼成(シリコニット電気炉、1400℃以下)	1件	9,400
2	O409	ウェハー等切断	1件	7,100

(6) 試料調整

No.	試験番号	項目	試験条件・条件係数・試料数	金額(円)
1	O701	試料調製	1試料 30分 ※30分増すごとの加算額	2,500 2,500
2	O702	マイクロ波分解	1試料	14,200
3	O703	データ印刷	1枚 1条件 ※1条件増すごとの加算額	4,400 930
4	O704	摩擦段取り試験	1試料 30分 ※30分増すごとの加算額	5,100 5,100
5	O705	摩擦用試験片調整	1件 30分 ※30分増すごとの加算額	3,100 3,100
6	O706	電界放出形電子プローブマイクロアナリシス用試料調整	1試料 1条件 ※1条件増すごとの加算額	7,500 7,500
7	O707	金属組織・硬さ試験用試料製作:切断	1試料 1条件 ※1条件増すごとの加算額	2,000 2,000
8	O708	金属組織・硬さ試験用試料製作:埋込	1試料 1条件 ※1条件増すごとの加算額	2,000 2,000
9	O709	金属組織・硬さ試験用試料製作:研磨、エッチング	1試料 1条件 ※1条件増すごとの加算額	3,500 3,500

4) 解説書付き依頼試験

1. 解説書付き依頼試験

(1) 解説書付き依頼試験

No.	試験番号	項目	試験条件・条件係数・試料数	金額(円)
1	S101	解説付き報告書作成費	1単位	3,100

5) オーダーメイド対応依頼試験

1. オーダーメイド対応依頼試験

(1) オーダーメイド対応依頼試験

No.	試験番号	項目	試験条件・条件係数・試料数	金額(円)
1	T101	オーダーメイド対応(技術料)	1件 30分 ※30分増すごとの加算額	3,100 3,100
2	T102	オーダーメイド対応(その他の経費)	1単位	2,100

6) 謄本及び複写

1. 謄本及び複写

(1) 報告書の謄本

No.	試験番号	項目	試験条件・条件係数・試料数	金額(円)
1	R101	報告書の複本(和文)	1件	1,300
2	R102	報告書の複本(英文)	1件	2,100
3	R103	報告書の複本(和文の追加)	1枚	210

(2) 文献複写

No.	試験番号	項目	試験条件・条件係数・試料数	金額(円)
1	R201	文献複写(白黒)	1件 4枚 ※1枚増すごとの加算額	180 30
2	R202	文献複写(カラー)	1件 4枚 ※1枚増すごとの加算額	750 170

5. 装置使用料

1) 開放設備・機器

a. 分析機器

(1) 金属材料分野

No.	装置番号	項目	単位	金額(円)
1	A3019	熱分析システム(室温から1700℃まで)	半日	14,600
2	A9208	比重測定装置(電子天秤)	1時間	830
3	A9238	グロー放電発光分析装置	1時間	4,600
4	A9246	電界放出形電子プローブマイクロアナライザ(FE-EPMA)(EBSD付)(半日)	半日	46,400
5	A9247	電界放出形電子プローブマイクロアナライザ(FE-EPMA)(EBSD付)(1日)	1日	77,600
6	A9248	電界放出形電子プローブマイクロアナライザ(FE-EPMA)データ解析	1時間	5,000
7	A9249	反射菊池線回折装置(EBSD)データ解析	1時間	1,500
8	A9267	電解式めっき厚さ測定器	1時間	2,500
9	A9268	電磁式・渦電流式膜厚計	1時間	930
10	A9276	グロー放電発光分析装置の分析ガス交換(A9238に加算)	1時間	10,000
11	A9306	原子吸光分析装置(ノーマルフレーム)	半日	7,700
12	A9311	ICP発光分析装置	半日	18,700
13	A9333	蛍光X線膜厚計	半日	8,500

(2) 薄膜材料分野

No.	装置番号	項目	単位	金額(円)
1	A9334	分光エリプソメーター	1時間	6,800

(3) 化学材料分野

No.	装置番号	項目	単位	金額(円)
1	A3069	ゼータ電位測定装置	1日	10,200
2	A3097	液体クロマトグラフ	1日	14,600
3	A3153	分光蛍光光度計	1時間	3,200
4	A3164	多波長顕微ラマン分光光度計	半日	27,500
5	A3165	カールフィッシャー水分計	半日	6,800
6	A7116	キャピラリーレオメータ	1時間	2,200
7	A9101	総合熱分析システム	半日	14,400
8	A9104	真密度測定装置	1日	16,800
9	A9105	熱伝導率測定装置	1時間	3,800
10	A9210	X線回折装置	半日	18,800
11	A9229	UV-Vis-NIR分光光度計	1時間	3,500
12	A9234	レオロジー特性評価装置(-50~150℃)	半日	11,200
13	A9235	レオロジー特性評価装置(-100~500℃)	半日	15,000
14	A9243	イメージング型フーリエ変換赤外分光光度計	1時間	7,400
15	A9266	X線光電子分光分析装置	半日	42,500
16	A9290	有機元素分析装置	1日	28,700
17	A9292	総合熱分析システム(試料観察機能付DSC)	半日	15,300
18	A9304	テラヘルツ分光システム	1時間	4,500
19	A9335	汎用型核磁気共鳴装置(溶液)<最初の1時間>	1時間	25,200
20	A9336	汎用型核磁気共鳴装置(溶液)<以後1時間毎>	1時間	12,700
21	A9339	フーリエ変換赤外分光光度計	半日	14,500
22	A9340	遠赤外・中赤外同時測定システム	1日	24,100
23	A9344	カールフィッシャー水分計加熱気化装置(A3165に加算)	半日	4,800
24	A9350	レーザ回折散乱式粒子径分布測定装置	半日	9,100

(4) 環境・エネルギー分野

No.	装置番号	項目	単位	金額(円)
1	A2002	ガス分析装置	1日	30,700
2	A2069	フリーラジカルモニタ	1時間	4,500
3	A4018	自動滴定装置	1日	7,600
4	A9106	pHメータ	1時間	840
5	A9202	イオンクロマトグラフ(簡易型)	1日	14,600
6	A9211	ボンベ熱量計	半日	8,500

No.	装置番号	項目	単位	金額(円)
7	A9271	ポテンシオスタット	1日	6,700
8	A9353	全有機炭素分析装置	1日	8,900
9	B1002	ガスクロマトグラフ	半日	6,800

(5) 繊維化学分野

No.	装置番号	項目	単位	金額(円)
1	B2007	熱分析装置	1時間	3,000
2	B9312	エネルギー分散型蛍光X線分析装置	1時間	3,500
3	B9315	ニオイ分析総合システム(成分分析装置)	半日	35,900
4	B9316	ニオイ分析総合システム(官能評価型分析装置)	半日	32,400
5	B9318	ニオイ放散・除去持続性評価装置	1日	15,000

b. 形状測定・観察機器

(1) 精密測定

No.	装置番号	項目	単位	金額(円)
1	A1034	白色干渉型三次元表面形状解析装置	1時間	4,100
2	A1039	超精密自由曲面形状測定システム	1日	66,400
3	A1040	三次元形状測定装置	1時間	5,200
4	A7209	摩耗形態測定機	1時間	5,100
5	A8305	触針式膜厚測定装置	1時間	2,000
6	A9253	ものづくり工房3Dスキャナ装置	1時間	400
7	A9277	3次元スキャン装置	1時間	3,600
8	A9278	3次元スキャンデータ処理ソフト(1)	1時間	1,000
9	A9289	非接触3D形状測定器	1時間	2,000
10	B2078	細孔径分布測定装置(バブルポイント法)	半日	9,700
11	E1010	光干渉式膜厚測定装置	1時間	940
12	F1004	立体形状精度測定器	1時間	2,100

(2) 顕微鏡類

No.	装置番号	項目	単位	金額(円)
1	A1018	倒立型金属顕微鏡	1時間	2,900
2	A1038	工場顕微鏡装置	1時間	1,100
3	A3143	顕微鏡	1時間	870
4	A3144	顕微鏡テレビ撮影装置	1時間	1,300
5	A3156	高分解能走査電子顕微鏡	半日	37,700
6	A3158	双眼実体顕微鏡	1時間	810
7	A7110	実体顕微鏡	1時間	810
8	A7115	走査電子顕微鏡(分析機能付き)	半日	16,900
9	A7201	共焦点顕微鏡	半日	15,300
10	A7210	倒立型金属顕微鏡撮影システム	1時間	2,100
11	A7218	写真撮影用実体顕微鏡システム	1時間	870
12	A9109	デジタルマイクロ스코プ(VHX-1000)	1時間	2,900
13	A9201	位相差顕微鏡写真撮影システム	1時間	1,400
14	A9204	球面収差補正機能付き走査透過電子顕微鏡:EDX・EELS付(1日)	1日	289,400
15	A9205	球面収差補正機能付き走査透過電子顕微鏡:EDX・EELS付(半日)	半日	196,500
16	A9219	走査電子顕微鏡	半日	12,600
17	A9241	実体顕微鏡(グリノー式)	1時間	880
18	A9242	実体顕微鏡(グリノー式)(画像取得装置付)	1時間	2,100
19	A9312	デジタルマイクロ스코プ(KH-7700)	1時間	3,300
20	A9316	低真空走査電子顕微鏡	半日	17,000
21	A9345	FE-SEM(1日)	1日	69,900
22	A9346	FE-SEM(半日)	半日	40,000
23	A9347	FE-SEM付属大面積元素分析装置(半日)	半日	4,900
24	B2014	顕微鏡(汎用)(1)	1時間	870
25	B2015	顕微鏡テレビ撮影装置(汎用)(1)	1時間	1,200
26	E1009	電子顕微鏡	半日	13,600
27	E1014	光学顕微鏡	1時間	750

c. 材料強度試験機器

(1) 金属材料・機械材料

No.	装置番号	項目	単位	金額(円)
1	A1007	熱間加工再現試験装置	1日	63,300
2	A1010	自動型万能深絞り試験機	1時間	2,600
3	A1013	インストロン万能材料試験機	1時間	5,100
4	A1021	精密ねじり試験機	1時間	5,100
5	A3003	スクラッチ試験機2	1時間	2,800
6	A3042	10トン材料試験機	半日	15,100
7	A3047	低負荷疲労試験機	1日	9,300
8	A3064	高分子クリープ試験機	1時間	2,000
9	A3113	熱衝撃試験装置	1時間	3,700
10	A3149	セラミックス3点曲げ試験機	1時間	2,300
11	A3160	10トンインストロン万能材料試験機(金属材料用)	1時間	5,100
12	A4015	シャルピー衝撃試験機	1時間	3,400
13	A7109	シャルピー衝撃試験機(4J)	1時間	610
14	A7205	潤滑油摩擦試験機	1時間	1,600
15	A7206	タッピンねじ等ねじ込み試験機	1時間	3,600
16	A7212	500kN油圧材料試験機	1時間	4,100
17	A7213	100kN油圧材料試験機	1時間	4,100
18	A7216	高精度往復しゅう動式摩擦摩耗試験機(低荷重)	1時間	2,600
19	A9216	ねじ締付け試験システム	半日	20,600
20	A9220	薄膜用スクラッチ試験機	1時間	4,300
21	A9224	スクラッチ試験機	1時間	4,800
22	A9230	回転式摩擦摩耗試験機システム(1)	半日	18,000
23	A9236	回転式摩擦摩耗試験機	半日	18,000
24	A9237	高精度往復しゅう動式摩擦摩耗試験機(高荷重)	半日	18,000
25	A9282	変形量計測装置	1時間	3,200

(2) 硬さ測定

No.	装置番号	項目	単位	金額(円)
1	A3004	ブリネル硬さ試験機	1時間	2,400
2	A3010	ビッカース硬度計	1時間	2,900
3	A3011	高温炉付ビッカース硬度計	半日	17,200
4	A7303	超微小押し込み硬さ試験機(ナノインデンテーション・テスター)	1日	30,100
5	A7304	全自動マイクロビッカース硬さ試験機システム	1時間	3,500
6	A9225	ロックウェル硬さ試験機	1時間	2,200
7	A9317	ナノインデント	1日	60,700

(3) 包装材料・貨物

No.	装置番号	項目	単位	金額(円)
1	A4003	簡易落下試験機	1時間	3,100
2	A4004	天井走行ホイスト	1時間	3,500
3	A4005	傾斜衝撃試験機	1時間	3,100
4	A4007	デジタル直読式ミュールン破裂強さ試験機	1時間	4,000
5	A4008	ビーチパンクチェア試験機	1時間	4,100
6	A4010	自動制御型衝撃試験装置	1時間	15,700
7	A4023	簡易加速度衝撃測定計	1時間	2,300
8	A4024	箱圧縮試験機	1時間	3,500
9	A4027	3トン材料試験機	1時間	3,500
10	A4028	大型貨物圧縮試験機	1時間	10,600
11	A4034	7形回転六角ドラム試験機	1時間	2,500
12	A8210	緩衝材用衝撃試験機	1時間	6,400

(4) 繊維物理分野

No.	装置番号	項目	単位	金額(円)
1	B1059	マーチンデル摩耗試験機	1時間	1,100
2	B1071	高速衝撃試験機	1時間	4,700
3	B1090	電子式引張試験機	1時間	1,300
4	B2009	圧縮弾性試験機	1時間	750
5	B2013	布引裂試験機	1時間	770

No.	装置番号	項目	単位	金額(円)
6	B2021	布摩耗試験機	1時間	1,100
7	B2034	二軸引張試験機	1時間	7,100
8	B2040	スプリッティングマシン	1時間	2,000
9	B2044	ファズテスタ	1時間	1,400
10	B2049	リッソン型摩耗試験機	1時間	2,000
11	B9301	剛軟度試験装置	1時間	1,000
12	B9302	1トン材料試験機	1時間	2,200
13	B9309	破裂試験機	1時間	1,200
14	B9311	ジオシンセティックス摩擦特性評価装置	1時間	8,700
15	B9313	高速引張り試験機	1時間	7,400
16	B9320	空気載荷式圧密試験機	1時間	1,000

d. 電気計測機器

(1) EMI・ノイズ試験

No.	装置番号	項目	単位	金額(円)
1	A6013	EMI対策システム	1時間	4,900
2	A6019	スペクトラムアナライザ	1時間	2,400
3	A6021	RFインピーダンスアナライザ	1時間	2,500
4	A6022	ネットワークアナライザ(30kHz~3GHz)	1時間	2,200
5	A6029	耐高周波ノイズ試験機	1時間	2,000
6	A6036	シールド効果測定装置	1時間	2,500
7	A6037	ネットワークアナライザ(10MHz~67GHz)	1時間	6,600
8	A6038	Sパラメータ法測定治具	1時間	1,400
9	A6039	損動法誘電率測定治具	1時間	1,300
10	A6040	誘電率測定プローブ	1時間	1,500
11	A6041	雷インパルス耐電圧試験器	1時間	2,200
12	A6042	サージイミュニティ試験器	1時間	2,700
13	A6043	妨害電力測定システム	1時間	5,800
14	A6044	ラージループアンテナ妨害波測定システム	1時間	5,900
15	A6045	放射妨害波測定システム(1 GHz以下)	1時間	6,800
16	A6046	放射妨害波測定システム(1 GHz以上)	1時間	6,800
17	A6047	伝導妨害波測定システム	1時間	5,800
18	A6048	電圧ディップ試験機	1時間	3,600
19	A6049	静電気放電イミュニティ試験機	1時間	2,100
20	A6050	無線周波数放射電磁界イミュニティ試験機	1時間	6,100
21	A6051	無線周波数伝導イミュニティ試験機	1時間	3,500
22	A6052	ファーストランジェント/バースト試験機	1時間	2,000
23	A6053	電磁界解析システム	1時間	1,800
24	A9348	高調波/フリッカ測定装置	1時間	4,300
25	A9349	電力周波数磁界イミュニティ試験装置	1時間	3,300

(2) 電源・回路関係

No.	装置番号	項目	単位	金額(円)
1	A2048	絶縁試験器	半日	820
2	A2054	超高抵抗計	半日	870
3	A2055	低周波インピーダンスアナライザ	半日	1,800
4	A2059	部分放電自動測定装置	半日	4,700
5	A2076	電源入力測定器	半日	1,100
6	A2077	可変周波数可変電圧電源	1時間	1,500
7	A8213	小型交流可変周波電源	1時間	300
8	A8216	デジタルマルチメーター	1時間	390
9	A8217	実効値交流電圧計	1時間	350
10	A9212	交流低抵抗計	1時間	310
11	A9223	直流抵抗計	1時間	330
12	A9244	耐電圧・絶縁抵抗試験器	1時間	490
13	A9274	交流高圧発生装置	1時間	2,300
14	A9351	部分放電自動測定装置(小型)	半日	4,400

(3) 記録装置

No.	装置番号	項目	単位	金額(円)
1	A2051	データロガ	半日	930

No.	装置番号	項目	単位	金額(円)
2	A6020	デジタルストレージスコープ	1時間	2,000
3	A8215	デジタルオシロスコープ(2ch)	1時間	320
4	A9213	温度記録装置	1時間	380
5	A9318	多チャンネル高分解能オシロスコープ	1時間	1,500

(4) 薄膜・電子材料分野

No.	装置番号	項目	単位	金額(円)
1	A3034	FET静特性測定器	半日	6,000
2	A3117	磁気特性測定装置	1日	32,500
3	A3131	電気抵抗測定システム	1日	12,500
4	A3132	強磁場発生装置	1日	29,000
5	A3140	マイクロデバイス簡易計測機器(一式)	1時間	900
6	A3148	ガウスメータ	1日	1,500
7	A8301	ホール効果測定装置	半日	17,900
8	A9233	先進機能性材料電気特性評価測定システム	1時間	7,900
9	A9257	強誘電体特性評価装置	1時間	1,200
10	A9291	ソーラーシミュレータ	1時間	4,000
11	A9338	低透磁率計	1時間	1,500

(5) 光学測定機器

No.	装置番号	項目	単位	金額(円)
1	A2074	輝度計BM-7	1時間	650
2	A9214	小型簡易分光器	1時間	520
3	A9215	小型簡易暗室	1時間	270
4	A9227	大型積分球測定装置	1時間	2,000
5	A9228	大型配光特性測定装置	1時間	4,100
6	A9337	分光放射照度計	1時間	1,000

e. 繊維試験・計測機器

(1) 繊維試験・計測機器

No.	装置番号	項目	単位	金額(円)
1	B1010	耐光性試験機(最大連続6時間まで)	1時間	780
2	B1019	汗堅ろう度試験機	1時間	850
3	B1020	洗濯堅ろう度試験機	1時間	850
4	B1040	摩擦堅ろう度試験機	1時間	770
5	B1047	KES-FBシステム	1時間	1,600
6	B1051	直示天びん	1時間	840
7	B1061	メーススナッグテスト	1時間	1,100
8	B1068	検尺器	1時間	740
9	B1069	検ねん器(手動)	1時間	730
10	B1091	精密迅速熱物性測定装置	1時間	1,200
11	B1092	糸むら試験機	1時間	2,200
12	B2011	開孔径試験機	1時間	2,600
13	B2012	ICIピリングテスト	1時間	870
14	B2016	はっ水度試験機(スプレーテスト)	1時間	730
15	B2023	保温性試験機	1時間	840
16	B2024	通気度試験機	1時間	830
17	B2028	垂直方向透水試験機	1時間	1,800
18	B2031	電子式織度測定器	1時間	940
19	B2065	遊び毛試験機	1時間	1,400
20	B2076	標準光源	1時間	1,600
21	B9307	吸水性測定装置(表面吸水法)	1時間	1,500
22	B9319	耐水度試験機	1時間	1,300
23	C1036	通気性試験機	1時間	1,400

f. その他の計測機器

(1) 音響・振動測定

No.	装置番号	項目	単位	金額(円)
1	A2072	精密騒音計	1時間	1,500
2	A6001	吸音率測定システム	1日	16,200
3	A9218	輸送環境記録装置	1日	6,100
4	A9221	3軸振動計および手腕振動測定システム	1時間	2,100

No.	装置番号	項目	単位	金額(円)
5	A9240	精密騒音計(1/3オクターブ実時間分析機能付)	1時間	3,200
6	A9283	音響材料特性測定システム(吸音率)	1日	16,200
7	A9284	音響材料特性測定システム(透過損失)	1日	20,300
8	A9285	音響材料特性測定システム(吸音率・透過損失)	1日	27,000

(3) 色彩計測

No.	装置番号	項目	単位	金額(円)
1	A9203	分光測色計(ファイバータイプ)	1時間	1,600
2	A9352	分光測色計(積分球タイプ)	1時間	1,600
3	B9321	光沢計	1時間	1,000

(4) 人体・感覚計測

No.	装置番号	項目	単位	金額(円)
1	A8207	人間工学生体計測処理システム	半日	29,800
2	B1076	生体反応測定システム	1時間	9,500
3	B1088	接触圧力測定装置	1時間	1,900
4	B1097	表皮角質水分量測定器	1時間	3,200
5	B9314	体圧分布測定装置	1時間	2,700

(5) その他

No.	装置番号	項目	単位	金額(円)
1	A7122	ハイスピードカメラ	半日	6,200
2	A7214	X線応力測定装置	1時間	5,500
3	A7215	X線応力測定装置(高出力)	1時間	6,000
4	A8211	静電気測定装置	1時間	2,700
5	A9343	ヘリウムリークディテクター	半日	5,500
6	B1096	空気イオン測定器	1時間	2,700
7	B9308	ポータブル型ニオイセンサ	1時間	840

g. 環境試験機器

(1) 耐環境試験・振動試験

No.	装置番号	項目	単位	金額(円)
1	A4026	包装貨物用振動試験機	1時間	7,600
2	A8201	包装貨物用振動試験機用加速度センサー	1時間	2,000
3	A8208	蓄積疲労振動試験システム	1時間	5,500
4	A9275	大型貨物用振動試験機	1時間	15,900

(2) 環境測定

No.	装置番号	項目	単位	金額(円)
1	A4022	全りんその他多項目水質計	1時間	4,500

(3) 恒温・恒湿槽

No.	装置番号	項目	単位	金額(円)
1	A2038	高温槽(200℃)	1時間	400
2	A2039	高温槽(700℃)	1時間	450
3	A2041	低湿型恒温恒湿槽	1時間	810
4	A2046	低温恒温恒湿槽	1時間	620
5	A4002	低湿度恒温恒湿器	1日	6,700
6	A7217	恒温恒湿ブース	半日	5,200
7	A8212	低温槽	1時間	370
8	A9250	冷熱衝撃試験装置	1時間	1,000
9	A9256	大型恒温恒湿槽	1時間	920
10	A9303	輸送環境用恒温恒湿室	1時間	2,200
11	A9309	高湿型恒温恒湿槽	1時間	820
12	A9323	輸送環境用大型恒温恒湿槽	1時間	920
13	A9341	恒温恒湿槽(PL)	1時間	620
14	A9342	低温型恒温恒湿槽(PSL)	1時間	690
15	B9303	恒温恒湿器(B)	1時間	590

(4) 熱機器

No.	装置番号	項目	単位	金額(円)
1	A2007	燃焼管式試験装置	1日	5,800
2	A2065	蒸気ボイラ	1時間	2,200

h. 特殊環境施設（電波暗室・人工気象室等）

(1) 特殊環境施設（電波暗室・人工気象室・無響室）

No.	装置番号	項目	単位	金額(円)
1	A6004	無響室	1時間	1,900
2	A6005	人工気象室	1時間	22,200
3	A6006	気圧制御室	1時間	11,800
4	A6007	変温室	1時間	14,300
5	A6008	変温室(主室)	1時間	9,000
6	A6009	変温室(副室)	1時間	8,600
7	A6011	電波全無響室	1時間	5,100
8	A9325	第一電波暗室(10m法)<最初の1時間>	1時間	17,100
9	A9326	第一電波暗室(10m法)<以後1時間毎>	1時間	13,900
10	A9327	第二電波暗室(3m法/イミュニティ試験用)<最初の1時間>	1時間	9,200
11	A9328	第二電波暗室(3m法/イミュニティ試験用)<以後1時間毎>	1時間	6,200
12	A9329	EMIシールド室(エミッション測定)<最初の1時間>	1時間	2,500
13	A9330	EMIシールド室(エミッション測定)<以後1時間毎>	1時間	1,400
14	A9331	EMSシールド室(イミュニティ試験)<最初の1時間>	1時間	2,200
15	A9332	EMSシールド室(イミュニティ試験)<以後1時間毎>	1時間	1,100
16	B2068	静電気測定室	1時間	2,200

i. バイオ関連機器

(1) バイオ関連機器

No.	装置番号	項目	単位	金額(円)
1	A3107	超高速遠心分離器	1時間	1,000
2	A3118	オートクレーブ	半日	5,900

j. 加工・製造機器

(1) 機械加工・金属加工

No.	装置番号	項目	単位	金額(円)
1	A7111	ACサーボプレス(フィーダー使用)	1時間	5,700
2	A7112	ACサーボプレス	1時間	5,200
3	A7114	切削動力計	1時間	2,800
4	A7117	ものづくり用汎用工作機械	1時間	1,600
5	A7118	ものづくり用CNC工作機械	1時間	2,900
6	A7119	アーム式デジタイザ	1時間	2,100
7	A7120	赤外線サーモグラフィ装置	1時間	2,800
8	A7208	摩擦攪拌接合装置	1時間	2,100
9	A9217	金属プレス加工CAEシステム	1時間	1,900
10	A9226	金属粉末積層造形装置(金属RP)	1時間	12,300
11	A9255	ものづくり工房3次元切削加工機	1時間	1,600
12	A9308	微粉末積層造形装置	1時間	13,500
13	A9313	5軸制御マシニングセンタ	1時間	5,000
14	A9314	5軸CAMシステム	1時間	1,600
15	A9315	3次元CAD/CAMシステム	1時間	740
16	F1002	微細放電加工機	1時間	3,200
17	F1003	精密ワイヤ放電加工機	1時間	3,400

(2) プラスチック加工

No.	装置番号	項目	単位	金額(円)
1	A3046	真空乾燥機	半日	3,700
2	A3052	混練試験装置	1日	12,800
3	A3054	プラスチック試料作製装置	1時間	2,300
4	A3055	脱湿乾燥機	1時間	5,100
5	A3068	圧縮成形機(真空仕様)	1日	4,500
6	A3122	二軸押出試験機	1時間	2,700
7	A3123	多層膜製造装置	1時間	3,700
8	A3124	ホットカットペレタイザ	1日	4,300
9	A3125	コールドカットペレタイザ	1日	3,700
10	A3126	インフレーション引取装置	1日	4,800
11	A3127	フィルム・シート引取装置	1日	6,400

No.	装置番号	項目	単位	金額(円)
12	A3129	テストピース金型	1日	13,600
13	A7101	中型プラスチック射出成形機	1日	17,700
14	A7106	金型温度調節機	1時間	2,200
15	A9222	プラスチック粉末RP(材料は利用者負担)	1時間	3,600
16	A9251	ものづくり工房3Dプリンタ装置	1時間	2,000
17	A9252	ものづくり工房用3Dプリンタ用材料(10g)	1時間	470
18	A9258	ものづくり工房用3Dプリンタ用材料(20g)	1時間	940
19	A9259	ものづくり工房用3Dプリンタ用材料(100g)	1時間	4,700
20	A9260	ものづくり工房用3Dプリンタ用材料(200g)	1時間	9,400
21	A9281	小型二軸混練装置	1時間	1,300
22	A9319	ものづくり工房3Dプリンタ用ゴム材料(10g)	1時間	1,600
23	A9320	ものづくり工房3Dプリンタ用ゴム材料(20g)	1時間	3,200
24	A9321	ものづくり工房3Dプリンタ用ゴム材料(100g)	1時間	16,000
25	A9322	ものづくり工房3Dプリンタ用ゴム材料(200g)	1時間	32,000

(3) セラミック加工

No.	装置番号	項目	単位	金額(円)
1	A3075	スプレードライヤ	1日	9,800
2	A3082	3本ロールミル(ハイアルミナ製)	半日	5,700
3	A3084	放電プラズマ焼結炉	半日	17,400
4	A3086	セラミック用切断加工装置	1時間	1,500
5	A3087	セラミック用研削加工装置	半日	7,400
6	A3166	雰囲気制御炉	1日	36,600
7	A9110	ビーズミル式粉碎機	1日	18,100
8	A9307	湿式造粒機	1日	20,100

(4) 溶解・熱処理

No.	装置番号	項目	単位	金額(円)
1	A1006	金属試料の雰囲気中溶解・加熱装置	1日	22,200
2	A1014	高周波誘導溶解炉	1日	57,500
3	A1015	高周波遠心铸造機	1日	16,200
4	A1019	箱型電気炉	半日	6,600
5	A1020	流動層金属熱処理炉	半日	14,200
6	A1027	高周波誘導電気炉	1日	28,400
7	A3024	非消耗電極型アーク溶解炉	半日	16,000
8	A3159	小型電気炉	1時間	1,600
9	A9270	小型真空熱処理炉(真空度100Pa)	1日	9,900
10	A9286	多目的真空熱処理炉(真空熱処理)	1日	65,600
11	A9287	多目的真空熱処理炉(真空浸炭)	1日	71,000
12	A9288	多目的真空熱処理炉(滴注式浸炭)	1日	78,400

(5) 表面加工・表面処理

No.	装置番号	項目	単位	金額(円)
1	A3032	スパッタ装置	半日	13,900
2	A3114	エアロプラズマ溶射装置	1時間	9,900
3	A3116	溶射ロボット・防音室	1時間	5,800
4	A3147	UBMスパッタ装置	1日	52,800
5	A3152	高密度プラズマCVD装置	半日	14,200
6	A8303	多機能真空蒸着装置	半日	9,500
7	A9239	真空蒸着装置	半日	6,000
8	E1005	多層膜スパッタ装置	半日	14,000
9	E1006	電子ビーム蒸着装置	半日	6,000

(6) 薄膜・電子デバイス作製・微細加工

No.	装置番号	項目	単位	金額(円)
1	A3028	イオンビームエッチング装置	半日	8,200
2	A3031	超音波ボンダー	半日	3,200
3	A3037	フォトリソグラフ	半日	9,500
4	A3134	半導体熱処理・拡散・CVD炉	半日	34,200
5	A3136	高精度マスク作製装置	半日	26,000
6	A3137	高精度フォトリソグラフ	半日	16,000
7	A3138	ウェハー切断機	1時間	2,100

No.	装置番号	項目	単位	金額(円)
8	A8304	レーザ描画装置	半日	16,100
9	A9206	半導体デバイス製造用スパッタ装置	半日	17,800
10	A9261	クリーンルーム	半日	2,000
11	A9269	有機物蒸着装置	1日	51,700
12	A9293	高速シリコンディープエッチング装置	1時間	10,500
13	E1007	NLDエッチング装置	半日	8,200
14	E1008	両面マスクアライナー	半日	16,000

(7) 繊維技術分野

No.	装置番号	項目	単位	金額(円)
1	B1015	乾燥機	1時間	1,200
2	B1032	低温プラズマ表面処理装置	半日	11,500
3	C1022	遮光性試験器	1時間	800

k. 情報処理関連装置

(1) 情報処理関連装置

No.	装置番号	項目	単位	金額(円)
1	A5002	検索用端末	1時間	410
2	A7121	X線CT撮影データ処理システム	1時間	2,600
3	A8209	非線形動解析システム	1時間	1,800
4	A9254	ものづくり工房CADシステム	1時間	360
5	D1011	プラスチックCAD/CAE(1)	1時間	510

l. 試料調整装置

(1) 試料調整装置

No.	装置番号	項目	単位	金額(円)
1	A3013	試料調製装置一式	1時間	3,000
2	A9209	ウルトラマイクロトーム	半日	6,300
3	A9294	イオンミリング装置(半日)	半日	12,200
4	A9297	イオンミリング装置(1日)	1日	20,300
5	A9300	イオンミリング用試料調整装置一式	1時間	3,000
6	B1036	燃焼管式ガス回収装置	1時間	930
7	B2077	化学試料調整装置一式	1時間	3,600
8	B9317	送風乾燥器	1時間	1,100

装置使用のご注意

1. 装置使用において指導を要する場合には、30分当たり2,500円の指導料を加算させていただきます。
2. 得られたデータの電子情報媒体でのお持ち帰りを希望される方は、担当研究員にご相談ください。

6. 簡易受託研究手数料

依頼者区分		コード	金額（1単位あたり）
関西広域連合※内	中小	S203	3,000
	一般	S201	4,000
関西広域連合※外	中小		
	一般	S202	5,000

※関西広域連合：滋賀県、京都府、兵庫県、和歌山県、鳥取県、徳島県及び大阪府

7. 施設使用料

(1) 研修室・展示室

区分	収容人数	使用料(円)			冷暖房料
		午前	午後	全日	
講堂(ORIST ホール)	250名	17,600	25,600	43,200	室料の20%加算 7~9月 12~3月
同時通訳ブース		300	440	740	
研修室 1~2	各90名 (2室統合も可)	8,400	12,200	20,600	
研修室 3~4	各48名 (2室統合も可)	3,900	5,800	9,700	
研修室 5	24名	3,700	5,600	9,300	
談話室 1~2	各34名	4,500	6,800	11,300	
大型実験室(展示室)		12,400	18,200	30,600	
注) 施設使用料において、「午前」とは午前9時15分から正午まで、「午後」とは午後1時から午後5時まで、「全日」とは午前9時15分から午後5時までを指示します。 関西広域連合※外の企業が、研修室等の施設をご使用される場合は、使用料(冷暖房料を除く)が3割増となります。なお、関西広域連合内に事業所(支店、営業所、工場等)がある場合、そのことがわかる書類を提出していただければ通常料金を適用いたします。					

(2) 開放研究室

区分	単位	使用料(円)	冷暖房料
開放研究室(46㎡)	1ヶ月	57,500	実費
開放研究室(86㎡)	1ヶ月	104,300	実費

(3) 研修室・展示室の付帯設備

区分	単位	使用料(円)	冷暖房料
拡声装置(一式)	1日	2,900	研修室、談話室 ORIST ホール
マイクロホン(1台)	1日	1,400	
ワイヤレスマイクロホン(1台)	1日	2,900	
映像装置(1台)	1日	2,800	
映像装置(1式)	1日	15,800	ORIST ホール

8. ご利用にあたっての注意事項

■装置使用について

- ①職員の説明や注意に従うとともに不明な点をご質問いただき、適正にご使用ください。
- ②使用者が、本研究所の施設・装置その他の物件を毀損又は滅失したときは、これを原状に復しその損害を賠償していただきます。また、その使用する場所において生じた一切の事故についても使用者に責任を負っていただきます。
- ③停電や故障等により施設・装置が利用できなくなった場合、使用できなかった時間分の料金は徴収いたしません。また、使用者の損害(試料の毀損などを含む)については賠償いたしかねます。

■依頼試験について

- ①試験途中で試験目的や試料の材質・性状等が不適切であることが判明した場合には、試験を中止させていただきます。
- ②停電や装置の故障等により試験が実施できなくなった場合には、復旧後速やかに試験を実施いたしますが、故障の状況によっては試験を中止させていただきます。
- ③試験の中止や遅延による依頼者の損害(試料の毀損などを含む)については、賠償いたしかねます。

■依頼試験及び装置使用にかかる試料等の取扱いについて

下記に該当する試料等の取扱いはできません。

依頼試験等の受付職員、担当研究員は、確認のため、依頼者に対して試料等に関する情報(組織・来歴等)について質問させていただくことがありますので、ご協力お願いいたします。

記

- ①「核原料物質、核燃料物質及び原子炉の規制に関する法律」で定める核原料物質、核燃料物質及びそれを含む試料等
- ②「放射性同位元素等による放射線障害の防止に関する法律」で定める放射性同位元素等及びそれを含む試料等
- ③「地方独立行政法人大阪産業技術研究所生物実験・組換えDNA実験実施規程」で定める生物等の試料等
- ④「特定化学物質障害予防規則」、「石棉障害予防規則」、その他「労働安全衛生法」で定める事項を遵守できない試料等
- ⑤ 事故、汚染、損傷等により研究所の施設、装置等に損害を与えるなど業務運営に支障を与える試料等
- ⑥ その他法令に違反し、又は労働安全上、環境保全上、業務運営上の問題が生じる試料等(「地方独立行政法人大阪産業技術研究所試料等取扱規程」による)

<< X線を発生する試験装置を使用されるお客様へ >>

- X線を発生する試験装置の使用を希望される場合、事前に担当研究員までご相談ください。
- 「X線障害防止規程」に該当する装置の場合、使用者はあらかじめ放射線業務従事に係る安全教育、特別健康診断を受診するとともにX線被曝量をご自身で管理していただく必要があります。別途、X線装置管理担当研究員から当該装置の安全研修を受けていただきます。(「地方独立行政法人大阪産業技術研究所和泉センターX線障害防止規程」による)

地方独立行政法人 **大阪産業技術研究所** 和泉センター

〒594-1157 和泉市あゆみ野2丁目7番1号

電話 0725-51-2525 (受付時間 平日 9:00 ~ 12:15 / 13:00 ~ 17:30)

URL: <https://orist.jp/>

本冊子に記載の利用料金は、全て消費税等込みの総額表示です。

(令和元年10月発行)